



Połowy wędkarskie
w wodach użytkowanych przez
Okręg Polskiego Związku Wędkarskiego
w Opolu w roku 2022
- raport

Informacje ogólne na temat przyjętej metodyki opracowania

Podstawę obliczenia danych przedstawionych w niniejszym raporcie stanowiły **18 354** rejestry połowów wędkarskich dokonanych w roku 2022 na łowiskach, na których dozwolone było zabieranie złowionych ryb. Uwzględniono też dane dotyczące łowisk typu Złów i Wypuść.

Masy ryb przedstawione w niniejszym opracowaniu wyrażono w kilogramach. Zebrane w tabelach wartości dotyczące masy zaokrąglono do najbliższych liczb całkowitych.

W niezbędnych przypadkach zastosowano następujące reguły dla uzupełnienia danych:

jeśli w rejestrze podany został tylko kod oznaczający gatunek ryby, a nie podano ich liczby, to przyjmowano, że wynosiła ona 1;

masę ryb danego gatunku oszacowano na podstawie średniej masy ryby tego gatunku obliczonej z wykorzystaniem rejestrów z lat poprzednich, zawierających dane o liczbie i masie, stosując zaokrąglenie do 0,1 kg;

Dla potrzeb wprowadzenia danych do ksiąg gospodarczych i uzyskania zestawień rocznych zgodnie z Rozporządzeniem Ministra Rolnictwa i Rozwoju Wsi z dnia 19 lutego 2013 r. w sprawie sposobu prowadzenia dokumentacji gospodarki rybackiej (Dz.U. 2013 nr 0 poz. 326) sporządzono też odpowiednie podsumowania załączone w postaci elektronicznej.

Dla zobrazowania długoterminowych trendów zmiany masy ryb sporządzono zestawienia dla łowisk rzecznych i zbiorników zaporowych. W przypadku tych ostatnich sporządzono także wykresy liniowe.

Niniejszy raport sporządzono zgodnie z umową o dzieło zawartą pomiędzy Okręgiem Polskiego Związku Wędkarskiego z siedzibą w Opolu, przy ul. Malczewskiego 1 oraz dr. Janem Kusznierelem.

**Zestawienia zbiorcze zawierające informacje o masie ryb odłowionych w ramach połowów wędkarskich w rzekach i zbiornikach zaporowych użytkowanych przez Okręg Polskiego Związku Wędkarskiego w Opolu w latach 2011 – 2022.
Dane wyrażono w kilogramach.**

Łowisko nr 1. Rzeka Odra I.1. Obwód rybacki rzeki Odry nr 1. Masy poszczególnych gatunków ryb odłowionych przez wędkarzy w latach 2011-2022.

gatunek	2011	2012	2013	2014	2015	2016	2017	2018	2019	2020	2021	2022
amur	677	589	181	298	245	91	160	99	413	72	53	58
boleń	243	95	88	122	143	92	63	80	819	109	118	38
brzana	35	24	159	303	394	527	92	194	22	86	130	90
karp	913	635	665	578	239	218	173	146	2 052	290	110	101
leszcz	3 170	12 507	6 854	6 046	4 736	7 573	4 075	2 435	4 464	4 500	2 164	2 102
lin	150	190	141	185	93	97	76	33	174	47	35	26
miętus												2
okoń	672	873	834	841	890	513	311	102	322	381	194	44
pstrąg potokowy	7	2	8	5	2	2	3	51	8	25	4	23
pstrąg tęczowy lub źródłany	3	6	43	5	7	2	20	94	102	9	6	1
sandacz	819	1 580	514	688	485	534	501	205	3 609	5 421	435	413
sum	697	928	1 114	700	854	872	950	347	667	739	881	1 021
szczupak	1 075	1 198	957	1 164	926	916	1 016	574	1 457	908	596	232
świnka	53	77	39	104	128	75	5	5	4	8	12	4
węgorz	24	25	32	19	9	15	14	14	54	18	9	12
pozostałe	3 086	2 757	5 065									
łącznie	11 624	21 485	16 693	11 057	9 151	11 527	7 460	8 343	14 166	12 613	4 746	4 165

Łowisko nr 2. Rzeka Odra I.2. Obwód rybacki rzeki Odry nr 2 (z wyłączeniem zbiornika Kluczbork). Masy poszczególnych gatunków ryb odłowionych przez wędkarzy w latach 2011 – 2022.

gatunek	2011	2012	2013	2014	2015	2016	2017	2018	2019	2020	2021	2022
amur	82	95	116	268	58	43	24	99	547	24	53	63
boleń	155	134	58	99	139	74	69	80	321	63	160	33
brzana	19	21	4	76	101	317	22	194	11	153	187	110
karp	627	449	198	266	108	94	121	146	1 391	184	160	283
leszcz	3 825	7 941	2 821	3 061	3 438	3 330	1 036	2 435	2 556	1 010	1 688	2 140
lin	130	72	81	49	81	39	26	33	82	41	69	114
miętus												6
okoń	381	336	383	327	511	348	154	102	133	201	112	73
pstrąg potokowy	8	9	14	20	14	5		51	4	2	3	4
pstrąg tęczowy lub źródłany	3	5	2	15	8	8	17	94	25	6	5	8
sandacz	457	413	220	317	269	338	189	205	1 334	2 166	354	613
sum	132	246	390	264	312	374	246	347	338	418	445	672
szczupak	1 265	1 036	749	1 136	786	630	662	574	826	586	584	376
świnka	10	12	5	9	5	3	2	5	1	10	8	3
węgorz	14	8	4	21	8	21	5	14	28	3	4	5
pozostałe	2 478	2 186	2 221									
łącznie	11 624	14 975	9 279	7 941	5 838	5 622	2 573	4 379	7 596	4 866	3 839	4 497

Łowisko nr 3. Rzeka Osobłoga I.11. Obwód rybacki rzeki Osobłoga nr 1. Masy poszczególnych gatunków ryb odłowionych przez wędkarzy w latach 2011 – 2021.

gatunek	2011	2012	2013	2014	2015	2016	2017	2018	2019	2020	2021	2022
amur	12		15	29		5	9	8				z
boleń	67	113	65	285	53	185	17	8	160	59	29	34
brzana			15					2		2	4	2
karp	99	59	31	65	23	25	3	4	5	43	23	4
leszcz	851	1 524	290	257	561	378	260	481	256	160	90	31
lin	8	4	4	1	2	1	1	2	3		2	12
miętus												
okoń	24	66	142	70	92	52	70	55	6	178	23	54
pstrąg potokowy	22	17	12	22	2	5	3	4		12		3
pstrąg tęczowy lub źródlany	7	7		2	5	1		14		11	1	
sandacz	67	100	19	64	16	64	5	5	306	21	7	14
sum			18	18	18		35	45		9		18
szczupak	70	86	34	110	90	78	34	18	92	134	42	60
świnka		8	2	4	1	1		1		1	1	1
węgorz	2		1	3		1	4		2	6	1	1
pozostałe	514	868	517									
łącznie	1 743	2 851	1 165	928	862	796	440	644	829	635	223	234

Łowisko nr 4. Rzeka Mała Panew II.2. Obwód rybacki Zbiornik Turawa na rzece Mała Panew nr 2 (z wyłączeniem zbiornika Turawa). Masy poszczególnych gatunków ryb odłowionych przez wędkarzy w latach 2011 – 2021.

gatunek	2011	2012	2013	2014	2015	2016	2017	2018	2019	2020	2021	2022
amur	2		1	14	5	15		8	10			
boleń	12	35	15	21	132		61	38	32	170	61	46
brzana	5	1		5		2		2	25		4	
karp	60	33	38	180	187	156	2	5	146	9	13	4
leszcz	690	399	280	671	569	6	400	386	347	129	123	114
lin	19	14	3	15	10	104	2	1	10	2	7	4
miętus											12	
okoń	177	147	147	246	107	3	28	10	12	23	45	36
pstrąg potokowy	11	16	12	21	3		1	6	5	8	5	6
pstrąg tęczowy lub źródlany		4	4	7	9	25		40	1	11	1	4
sandacz	33	93	41	57	41		28	14	200	131	152	51
sum	3	73	16	62	18	84			53	36	223	71
szczupak	189	178	142	268	232		40	34	64	162	50	98
świnka			3	5		11				5	1	2
węgorz	11	210	13	2	7		3	2	9		15	4
pozostałe	415	581	393									
łącznie	1 627	1 782	1 109	1 575	1 320	405	564	545	913	686	710	440

Łowisko nr 5. Rzeka Nysa Kłodzka III.3. Obwód rybacki Zbiornik Otmuchów na rzece Nysa Kłodzka nr 3 (z wyłączeniem zbiornika Otmuchów). Masy poszczególnych gatunków ryb odłowionych przez wędkarzy w latach 2011 – 2021.

gatunek	2011	2012	2013	2014	2015	2016	2017	2018	2019	2020	2021	2022
amur	3	3	5	14	34		5	23	24	5		5
boleń	251	543	233	1 111	590	168	391	389	233	704	762	147
brzana	10	11	20	9	7	7	11	31	27	2	22	2
karp	36	38	42	88	43	72	29	113	315	67	54	77
leszcz	4 487	5 135	1 833	1 660	3 438	3 630	3 364	5 422	2 036	893	984	498
lin	18	3	8	9	3	1	6	36	57	27	30	37
miętus												
okoń	302	322	229	190	298	132	416	116	82	285	332	139
pstrąg potokowy	6	4	3	1	25	2		30	2	2	5	2
pstrąg tęczowy lub źródłany	10	5	1	1			1	593	4	7	1	2
sandacz	56	132	104	198	90	110	99	39	734	285	200	83
sum	94	117	60	107	36	9	53	160	320	312	196	89
szczupak	216	250	87	208	228	146	256	330	554	364	194	186
świnka	6	3	3	2	12		6	7	1		1	
węgorz	14	185	11	23	10	28	19	11	32	11	10	18
pozostałe	1 708	2 309	1 456									
łącznie	7 215	9 057	4 096	3 618	4 814	4 304	4 655	7 301	4 420	2 961	2 790	1 285

Łowisko nr 6. Rzeka Nysa Kłodzka III.4. Obwód rybacki Zbiornik Nysa na rzece Nysa Kłodzka nr 4 (z wyłączeniem zbiornika Nysa). Masy poszczególnych gatunków ryb odłowionych przez wędkarzy w latach 2011 – 2021.

gatunek	2011	2012	2013	2014	2015	2016	2017	2018	2019	2020	2021	2022
amur	3	3	5	14	34			27	91	10	10	14
boleń	251	543	233	1 111	590	168	1 745	1 170	38	1 672	953	886
brzana	10	11	20	9	7	7	2	36	97		34	5
karp	36	38	42	88	43	72	41	76	814	101	99	38
leszcz	4 487	5 135	1 833	1 660	3 438	3 630	2 455	1 810	1 195	2 008	2 052	2 081
lin	18	3	8	9	3	1	16	5	51	19	38	16
miętus											2	
okoń	302	322	229	190	298	132	101	6	37	75	101	34
pstrąg potokowy	6	4	3	1	25	2		11	1	1	4	4
pstrąg tęczowy lub źródłany	10	5	1	1			13	164	2	1	1	5
sandacz	56	132	104	198	90	110	90	35	259	543	377	193
sum	94	117	60	107	36	9	97	36	205	347	739	249
szczupak	216	250	87	208	228	146	82	88	308	532	326	228
świnka	6	3	3	2	12			2	7		4	
węgorz	14	185	11	23	10	28	10	4	12	8	22	16
pozostałe	1 708	2 309	1 456									
łącznie	7 215	9 057	4 096	3 618	4 814	4 304	4 651	3 467	3 117	5 314	4 761	3 769

Łowisko nr 7. Rzeka Nysa Kłodzka III.5. Obwód rybacki rzeki Nysa Kłodzka nr 5. Masy poszczególnych gatunków ryb odłowionych przez wędkarzy w latach 2011 – 2021.

gatunek	2011	2012	2013	2014	2015	2016	2017	2018	2019	2020	2021	2022
amur	9	43	12	56	14	10	5	38	283	14	29	19
boleń	121	52	75	258	200	143	176	74	13	181	69	78
brzana	30	11	43	85	11	13	4	54	29	25	34	13
karp	175	122	83	144	74	40	32	65	509	112	144	34
leszcz	1 331	1 415	1 628	3 558	2 639	1 013	710	720	1 334	718	809	997
lin	36	61	37	46	57	22	39	99	106	124	70	134
miętus											3	1
okoń	449	374	529	823	745	693	213	204	146	214	267	325
pstrąg potokowy		1	18	8	10	1	1	33	2	2	6	2
pstrąg tęczowy lub źródlany	3	4	5	3	1	2	2	101	14	45	14	2
sandacz	94	149	542	1 023	444	274	196	131	803	561	200	108
sum	26	167	144	175	356	160	387	365	294	205	169	142
szczupak	356	651	628	1 158	608	384	382	406	460	912	454	630
świnka	1	5	2	14	6	4		8	2			
węgorz	14	9	15	21	22	22	18	19	17	2	18	9
pozostałe	1 995	3 005	3 554									
łącznie	4 641	6 068	7 315	7 371	5 186	2 779	2 164	2 316	4 012	3 114	2 286	2 494

Łowisko nr 8. Rzeka Widawa V.2. Obwód rybacki Zbiornik Michalice na rzece Widawa nr 2 (z wyłączeniem zbiornika Michalice). Masy poszczególnych gatunków ryb odłowionych przez wędkarzy w latach 2011 – 2021.

gatunek	2011	2012	2013	2014	2015	2016	2017	2018	2019	2020	2021	2022
amur		4		204		5		4			5	
boleń			2	2								
brzana					2				2			
karp	5	76	94	41	52	2	2		2		7	
leszcz	20	29	24	48	126	120	27	21	15	9	2	2
lin	4	2		1	1	2	1					
miętus												
okoń	40	14	7	12	3	3		2		2	2	
pstrąg potokowy					1	3		1				
pstrąg tęczowy lub źródlany		3	1	2		1			1			
sandacz	5		7	11	5					16	2	2
sum	7		27									
szczupak	26	11	33	42	24	8	4		4	8	2	6
świnka												
węgorz												
pozostałe	33	25	83									
łącznie	140	163	278	364	212	143	33	28	23	35	20	10

Łowisko nr 9. Rzeka Opawa. Obwód rybacki rzeki Opawa nr 1. Masy poszczególnych gatunków ryb odłowionych przez wędkarzy w latach 2011 – 2021.

gatunek	2011	2012	2013	2014	2015	2016	2017	2018	2019	2020	2021	2022
karp		2	3	18	20	5	5	2		2	7	4
leszcz	3	1		2	3	6	5	6				5
lin						2	2		2			
okoń	2	9	4	1	1	1	0,4		0,4	0,4	0,2	
pstrąg potokowy	9	3	6	5	4	2				1	1	1
pstrąg tęczowy lub źródłany	2	4	4	5			2		1	2	1	
sandacz										2		
szczupak	4	5	14			8		4	4			
świnka	6	1	12	1		15	7				5	
węgorz						1			1	1	1	1
pozostałe	64	111	51									
łącznie	91	135	94	32	27	39	21	12	8	9	16	11

Łowisko nr 11. Rzeka Kłodnica. Obwód rybacki rzeki Kłodnica nr 2 (z wyłączeniem zbiornika Ujazd). Masy poszczególnych gatunków ryb odłowionych przez wędkarzy w latach 2011 – 2022.

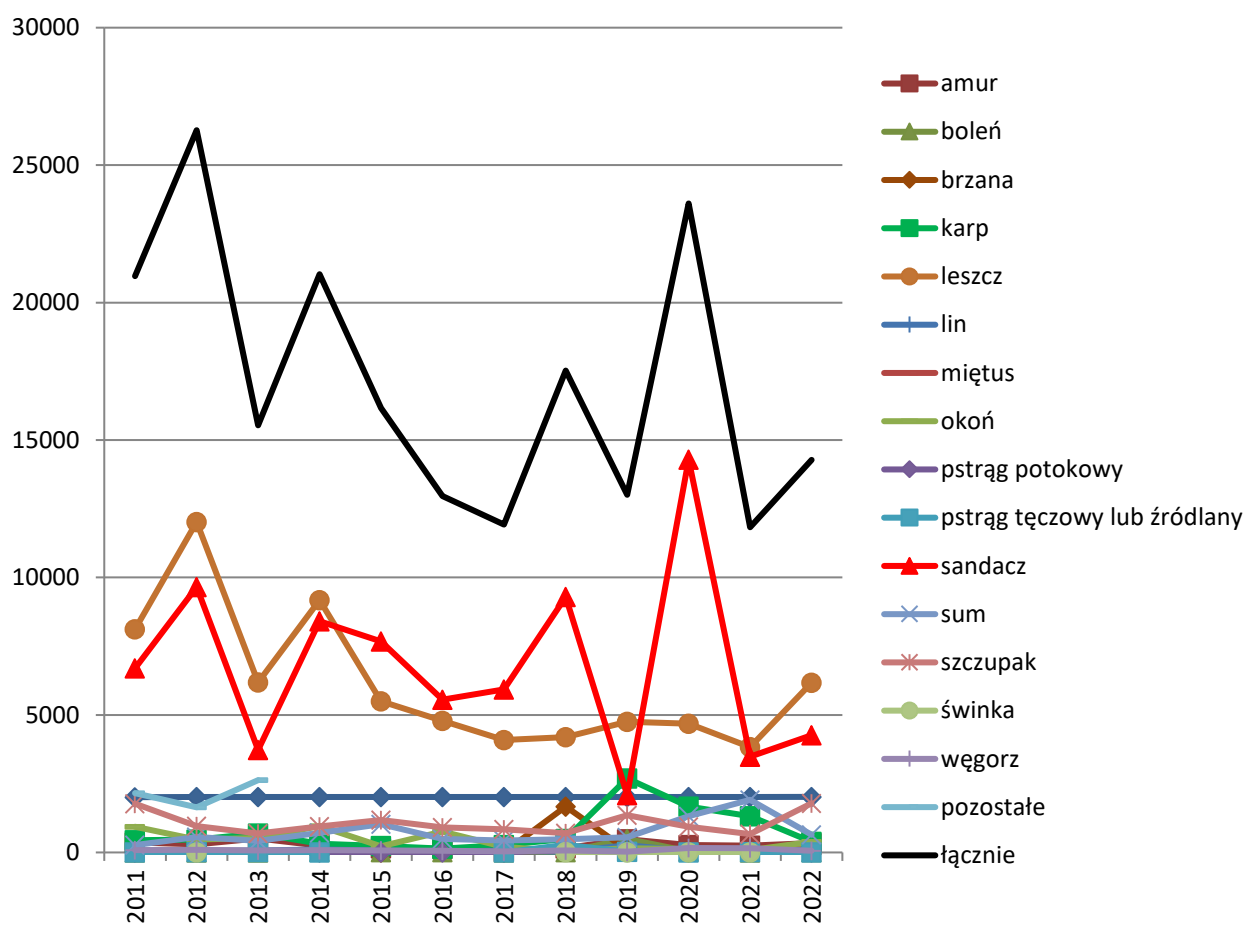
gatunek	2011	2012	2013	2014	2015	2016	2017	2018	2019	2020	2021	2022
amur	179	441	111	154	58	14		87	38		77	
boleń	32	47	9	23	23	19	29	40	29	4	36	23
brzana		12	28	59	14		59	337	11	14	70	
karp	447	258	387	319	220	119	160	158	101	7	221	13
leszcz	1 777	2 372	2 161	2 159	1 847	1 699	2 331	2 454	1 985	40	1 376	1 911
lin	27	30	36	62	30	17	15	11	9		8	2
miętus											4	
okoń	364	535	589	744	326	267	475	89	163	11	183	19
pstrąg potokowy	6	8	2	3	7	1		58	8		3	12
pstrąg tęczowy lub źródłany			10	3	1	1	5	952	1		20	2
sandacz	460	520	419	372	501	570	872	396	750	23	649	163
sum	80	38	86	27	5	18	9	18	142		178	53
szczupak	257	419	283	412	520	306	418	240	422	18	168	62
świnka	2	62	7	4	2	5		1	2		5	
węgorz	1	5	8	6	4	3	3	1	1		3	3
pozostałe	1 549	805	2 365									
łącznie	7 191	7 564	8 514	6 358	3 557	3 039	4 376	4 842	3 662	118	3 002	2 263

**Łowisko nr 12. Rzeka Pratwa. Obwód rybacki rzeki Pratwa nr 1 (z wyłączeniem zbiornika Brzózki).
Masy poszczególnych gatunków ryb odłowionych przez wędkarzy w latach 2011 – 2021.**

gatunek	2011	2012	2013	2014	2015	2016	2017	2018	2019	2020	2021	2022
amur				14		5						
boleń						2				2		
karp		13		14	4					4		
leszcz			21	10	6	8	11	10	8		4	6
lin		1						6	1		1	
okoń		2	1			1	1		1	0,2		
pstrąg potokowy					2			1				
pstrąg tęczowy lub źródlany								2				
sandacz						5			2	5		
sum									9			
szczupak	4	5	2	2	4		2	2	4	8		
pozostałe	9	15	24									
łącznie	13	34	48	41	15	21	14,2	21	25	19	5	6

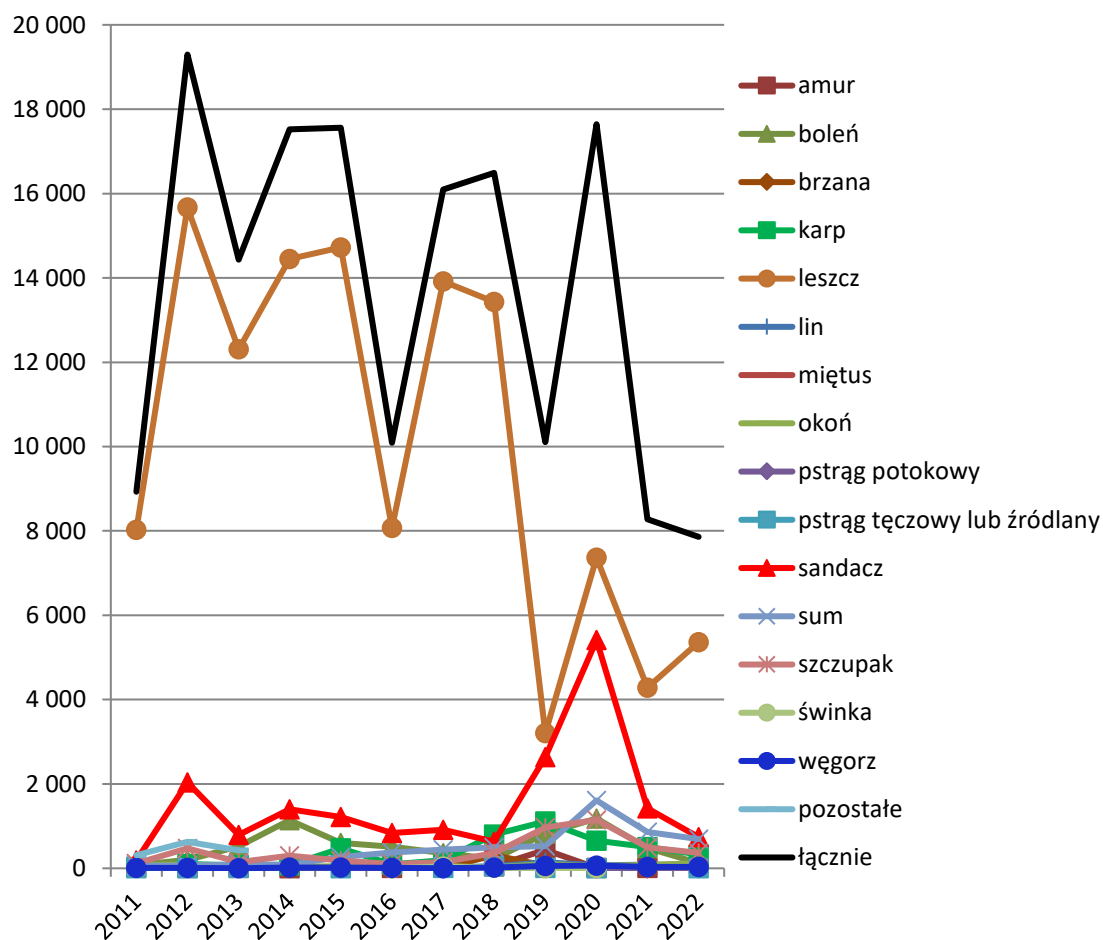
Łowisko nr 13. Zbiornik Turawa. Masy poszczególnych gatunków ryb odłowionych przez wędkarzy w latach 2011 – 2021.

gatunek	2011	2012	2013	2014	2015	2016	2017	2018	2019	2020	2021	2022
amur	363	297	510	250	158	134	38	156	485	274	245	336
boleń	2	7	1	29	15	13	6	13	494	36	8	11
brzana	19	18		13	2	72	9	1 670	79	58	40	124
karp	450	469	689	321	234	139	269	491	2 693	1 670	1 318	384
leszcz	8 124	12 021	6 181	9 177	5 496	4 791	4 091	4 199	4 753	4 689	3 831	6001
lin	77	58	74	113	73	26	74	19	266	44	60	98
miętus											2	6
okoń	930	470	524	959	221	758	199	45	159	120	80	386
pstrąg potokowy	5	4		4	8	2	1	80	13	7	5	6
pstrąg tęczowy lub źródłany	8	11	16	6			4	279	28	4	17	7
sandacz	6 704	9 659	3 728	8 416	7 677	5 552	5 932	9 301	2 092	14 295	3 480	4266
sum	268	560	426	712	1 032	490	431	481	552	1 317	1 914	641
szczupak	1 771	960	685	946	1 178	916	840	700	1 356	930	668	1788
świnka		5						20	5	3	1	
węgorz	80	91	71	85	68	65	34	74	30	163	160	227
pozostałe	2 162	1 641	2 629									
łącznie	20 963	26 270	15 535	21 030	16 162	12 958	11 928	17 527	13 004	23 609	11 828	14 281



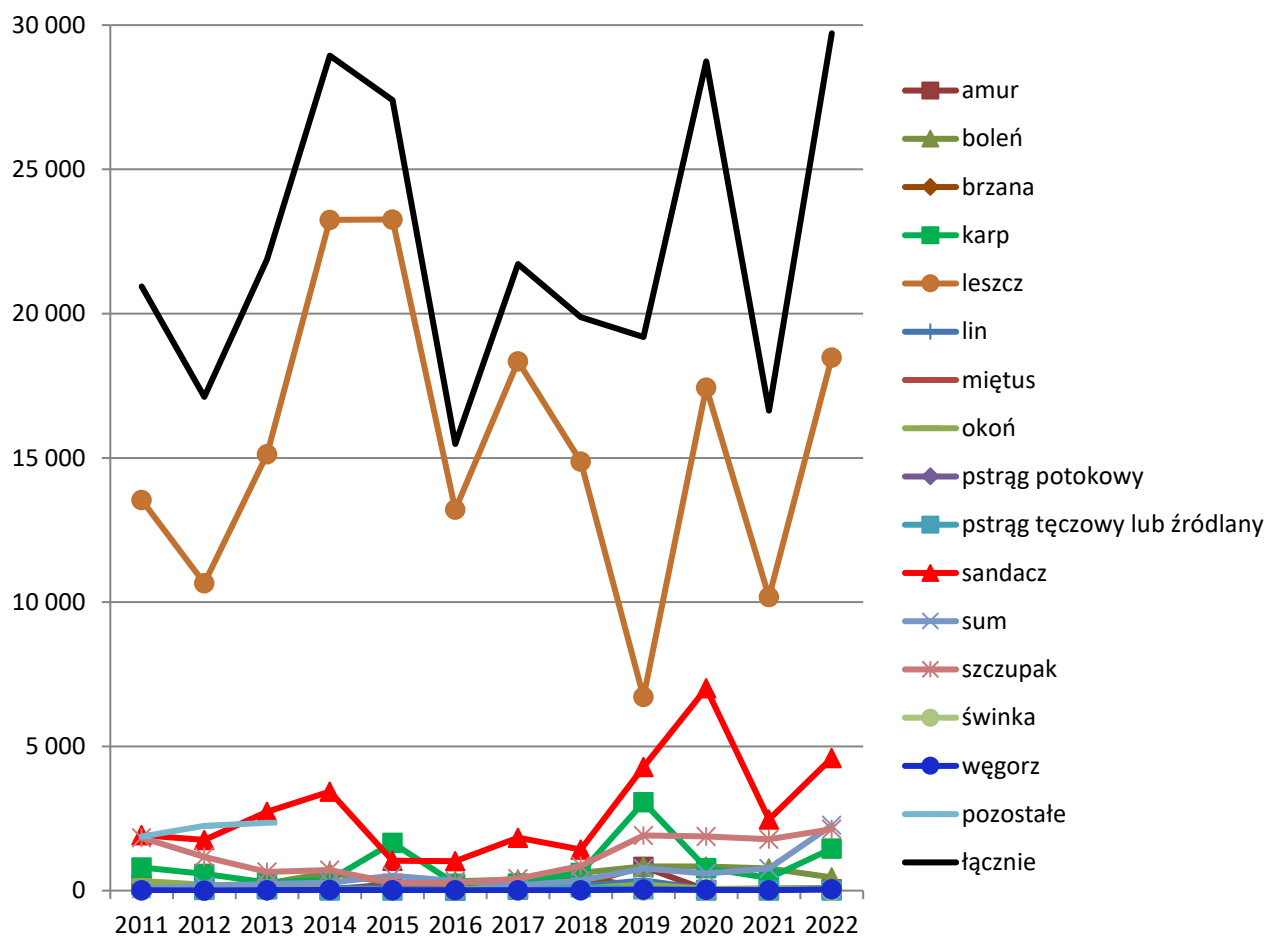
Łowisko nr 14. Zbiornik Otmuchów. Masy poszczególnych gatunków ryb odłowionych przez wędkarzy w latach 2011 – 2021.

gatunek	2011	2012	2013	2014	2015	2016	2017	2018	2019	2020	2021	2022
amur		11	11	5		10		49	437	14	14	
boleń	79	204	516	1 138	601	510	363	227	825	1 182	481	122
brzana				2	11	2	5	310	67	45	4	9
karp	29	99	69	70	473	94	194	803	1 111	655	502	332
leszcz	8 027	15 668	12 305	14 446	14 724	8 075	13 915	13 432	3 205	7 368	4 286	5360
lin	25	8	11	18	14	18	14	48	146	75	88	86
miętus												1
okoń	69	91	33	41	47	46	46	24	101	56	80	123
pstrąg potokowy		1			1	7		20	12	3	4	1
pstrąg tęczowy lub źródlany	1	1	14		1		12	49	11	4		1
sandacz	187	2 039	794	1 398	1 221	840	911	630	2 640	5 412	1 419	736
sum	61	62	94	89	267	374	440	498	525	1 611	863	694
szczupak	119	477	150	296	182	100	148	362	970	1 150	500	364
świnka	14					2	43	15	2	3		
węgorz	10	9	2	18	20	13	3	22	53	65	32	32
pozostałe	312	628	432									
łącznie	8 931	19 295	14 430	17 521	17 561	10 089	16 094	16 489	10 103	17 643	8 274	7 860



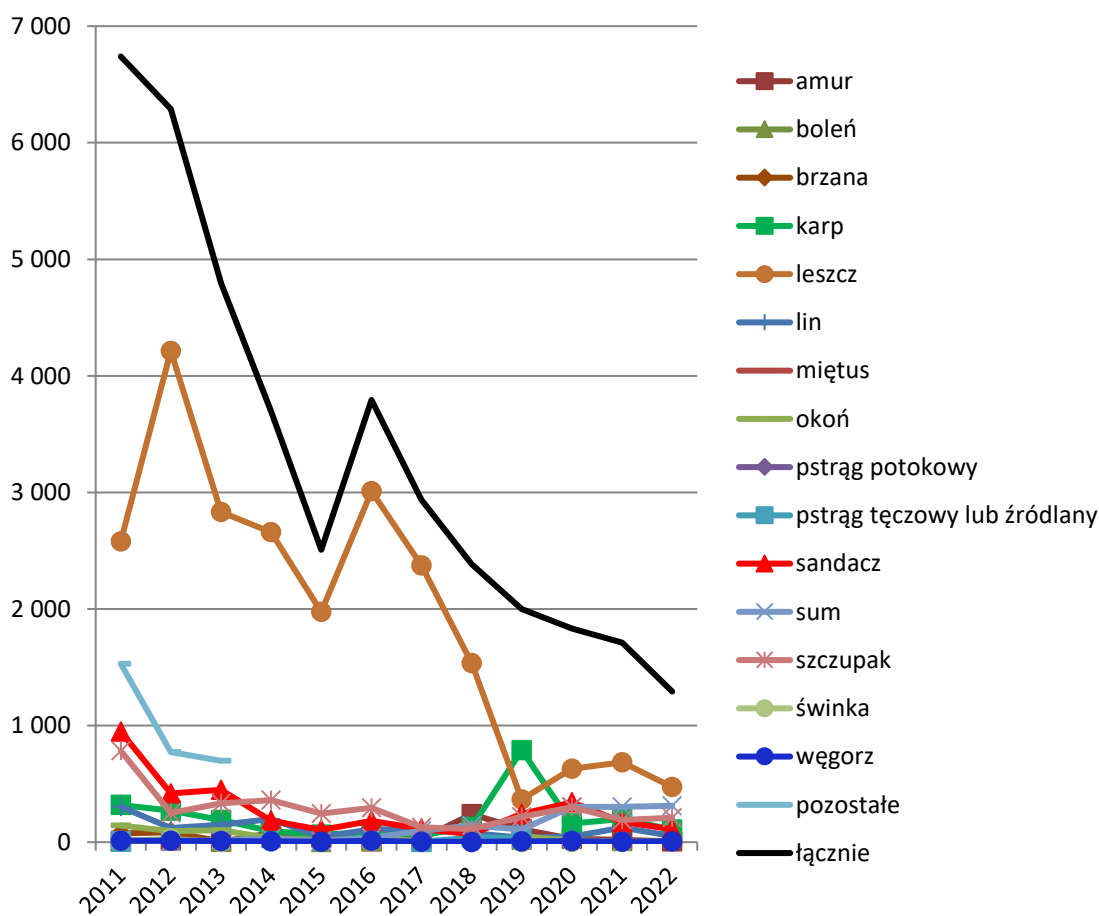
Łowisko nr 15. Zbiornik Nysa. Masy poszczególnych gatunków ryb odłowionych przez wędkarzy w latach 2011 – 2021.

gatunek	2011	2012	2013	2014	2015	2016	2017	2018	2019	2020	2021	2022
amur	189	54	56	34	230	5	38	224	826	24	24	43
boleń	261	167	252	620	244	328	376	617	840	832	775	462
brzana	18	22	14	85	36	14	27	502	86	43	38	36
karp	805	581	276	365	1 656	238	247	614	3 064	776	436	1456
leszcz	13 544	10 652	15 126	23 250	23 264	13 203	18 341	14 875	6 714	17 440	10 177	18 476
lin	62	61	30	94	104	20	82	150	356	47	66	89
miętus											14	25
okoń	337	202	109	51	26	33	105	66	215	62	75	83
pstrąg potokowy	1	7	3	1	3	2		56	16	3	2	9
pstrąg tęczowy lub źródlany		28	47	3	4	1	46	113	52	3	2	1
sandacz	1 920	1 761	2 738	3 434	1 033	1 021	1 835	1 424	4 290	7 013	2 463	4595
sum	76	163	222	276	516	338	185	347	765	587	774	2 264
szczupak	1 835	1 166	653	710	268	264	416	862	1 916	1 876	1 776	2132
świnka	3	1				3	6	15	4	5	2	1
węgorz	16	7	12	23	14	12	18	12	40	28	18	44
pozostałe	1 876	2 240	2 352									
łącznie	20 941	17 112	21 890	28 945	27 397	15 481	21 721	19 877	19 183	28 739	16 641	29 716



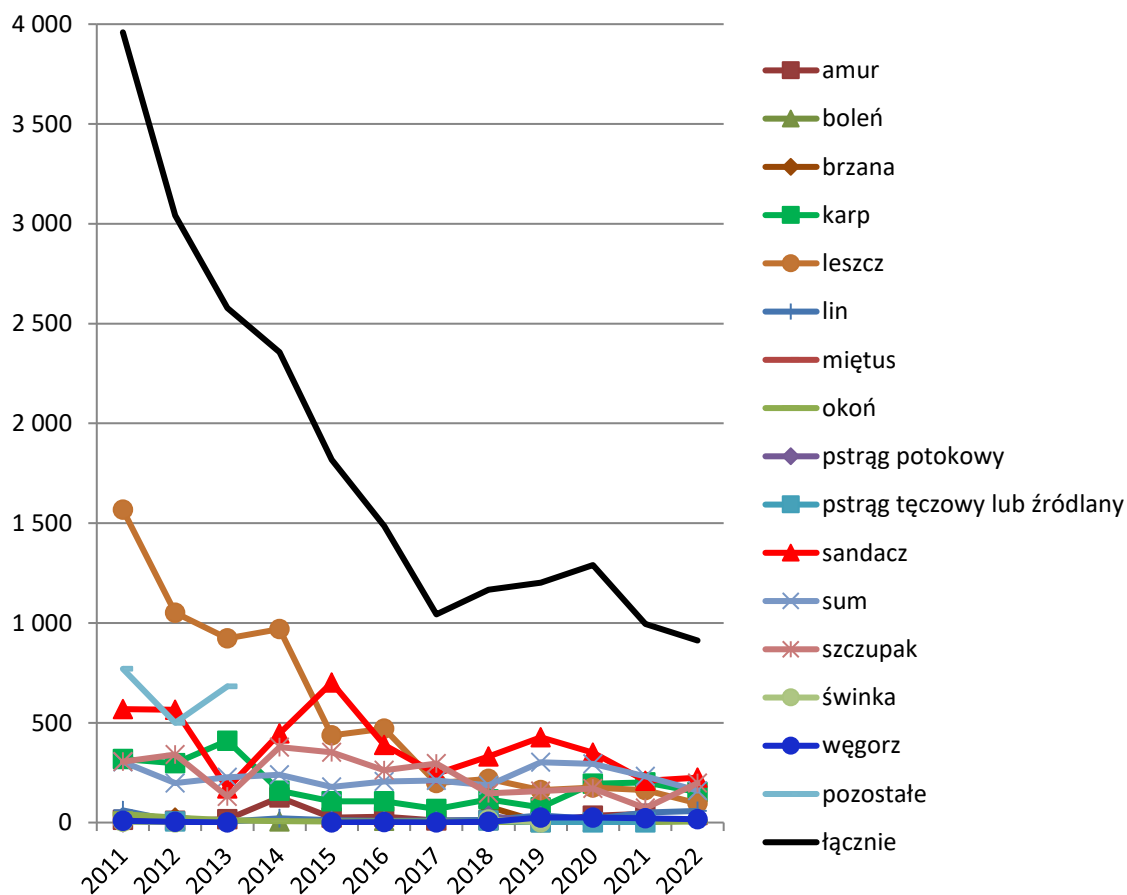
Łowisko nr 16. Zbiornik Michalice. Masy poszczególnych gatunków ryb odłowionych przez wędkarzy w latach 2011 – 2021.

gatunek	2011	2012	2013	2014	2015	2016	2017	2018	2019	2020	2021	2022
amur	8	15	4	77	38	5	28	239	110	29	19	5
boleń	3		5	37	2	11	4		21		8	
brzana	75	85	5	13		11	4	13	14			5
karp	319	270	190	94	63	86	60	130	788	160	198	108
leszcz	2 580	4 214	2 833	2 660	1 976	3 012	2 374	1 537	366	629	684	473
lin	304	123	148	199	45	110	106	78	38	48	126	54
miętus												1
okoń	143	94	103	34	21	22	15	6	47	14	5	7
pstrąg potokowy			3					15	6			1
pstrąg tęczowy lub źródlany	3						2	41	34			
sandacz	948	419	449	186	106	182	113	69	243	340	173	110
sum	21	4	16	31	9	36	97	142	107	303	303	312
szczupak	783	251	333	360	244	296	128	112	218	300	190	210
świnka	13	27	1			10	2	1	1	1	2	
węgorz	11	13	8	7	3	12	5	2	7	10	4	7
pozostałe	1 531	773	698									
łącznie	6 740	6 289	4 797	3 696	2 507	3 793	2 937	2 384	2 000	1 833	1 713	1 292



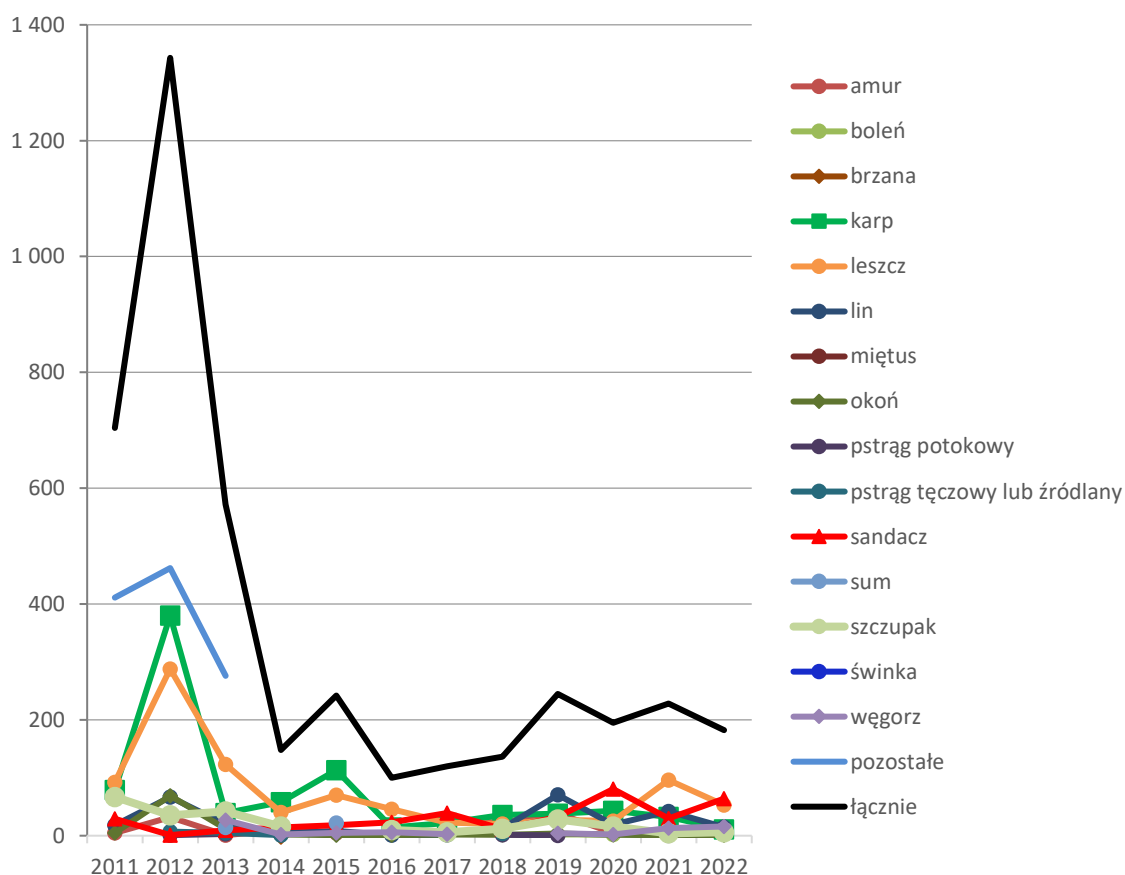
Łowisko nr 17. Zbiornik Brzózki. Masy poszczególnych gatunków ryb odłowionych przez wędkarzy w latach 2011 – 2021.

gatunek	2011	2012	2013	2014	2015	2016	2017	2018	2019	2020	2021	2022
amur	13	8	17	126	24	29	9	11	5	34	43	
boleń		16		6		8			2	4		
brzana		24	2		2			79	2	20		
karp	318	298	410	160	106	106	68	115	76	194	202	153
leszcz	1 567	1 051	922	969	436	470	197	218	162	176	163	96
lin	61	7	5	22	11	8	10	14	35	18	50	58
miętus												1
okoń	42	24	12	7	5	6	6	2	4	5	2	5
pstrąg potokowy	1							34	1			
pstrąg tęczowy lub źródłany		6						11	1	1	1	
sandacz	568	565	171	446	701	389	244	331	428	350	209	225
sum	304	198	227	240	178	205	211	187	303	294	231	160
szczupak	305	340	131	378	352	262	296	146	158	170	72	198
świnka	3	1						14	1			
węgorz	8	4	1		1	2	1	4	25	25	21	16
pozostałe	770	500	682									
łącznie	3 959	3 041	2 578	2 356	1 817	1 485	1 042	1 167	1 202	1 291	994	912



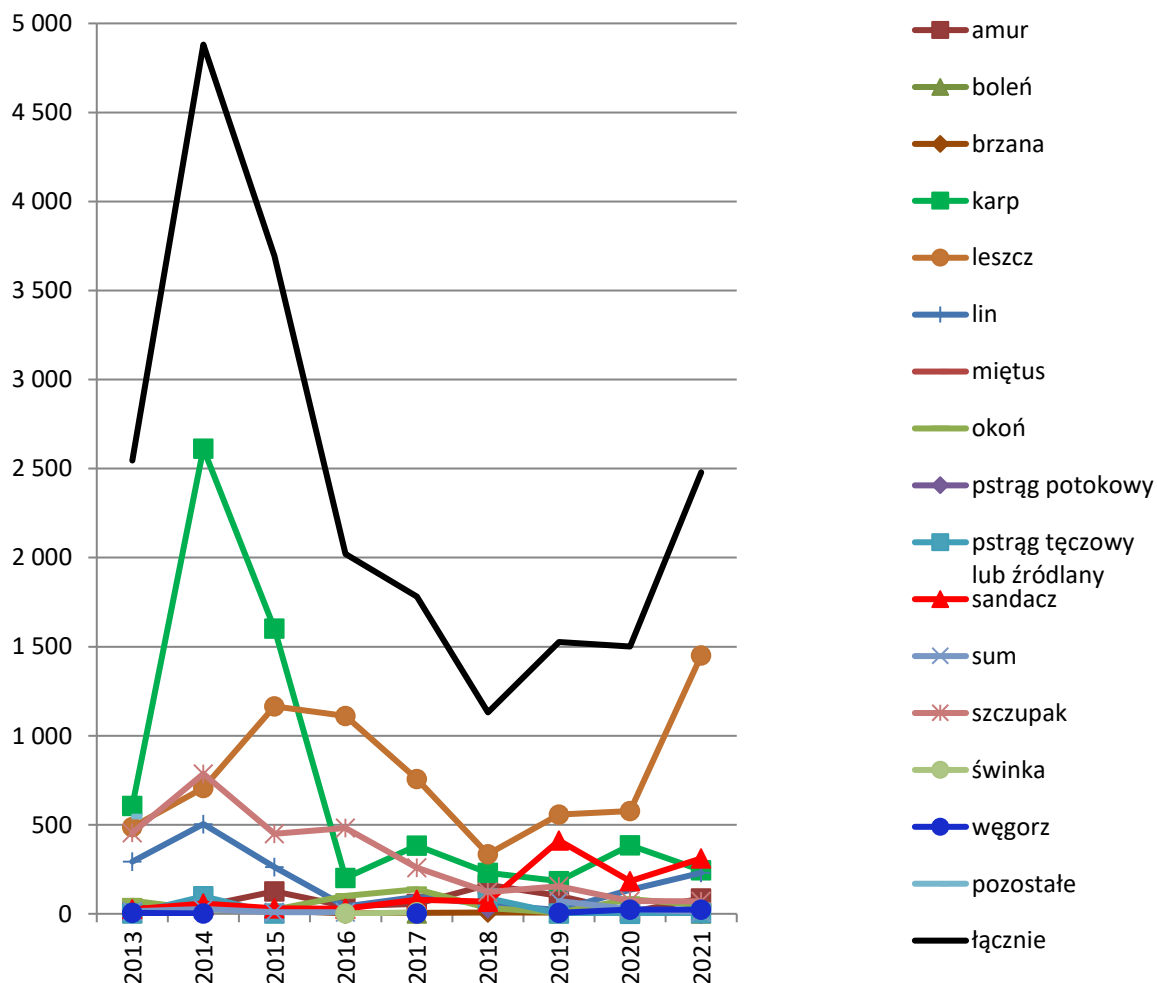
Łowisko nr 18. Zbiornik Ujazd. Masy poszczególnych gatunków ryb odłowionych przez wędkarzy w latach 2011 – 2021.

gatunek	2011	2012	2013	2014	2015	2016	2017	2018	2019	2020	2021	2022
amur	5	32	1	10	5		24	23	38	5	10	10
boleń									2	2		6
brzana				2				14				
karp	79	380	39	58	113	14	22	36	38	43	32	11
leszcz	92	288	123	40	70	46	22	20	27	25	96	53
lin	18	67	20	4	8	1	2	13	70	19	42	15
miętus												
okoń	5	69	12	2	1	1	2	2	4	2	1	1
pstrąg potokowy		1	3					2	1		1	
pstrąg tęczowy lub źródlany		7	5	1				4				
sandacz	29	1	9	14	18	23	39	12	32	80	30	64
sum			14		22							
szczupak	67	35	42	16		10	6	12	28	16	4	6
świnka												
węgorz			27	2	5	6	3		4	2	13	16
pozostałe	411	462	276									
łącznie	704	1 343	572	148	242	100	120	136	245	195	228	182



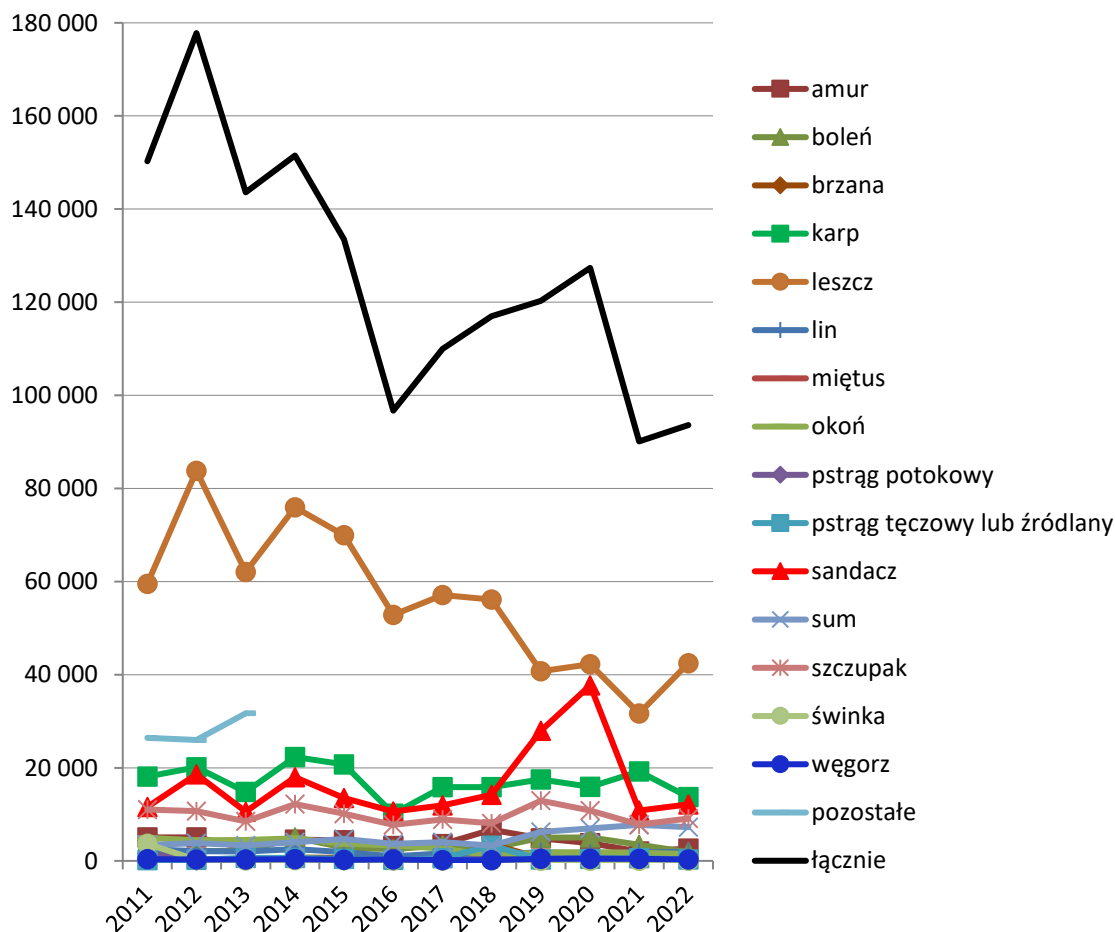
Łowisko nr 19. Zbiornik Kluczbork. Masy poszczególnych gatunków ryb odłowionych przez wędkarzy w latach 2013 – 2022.

gatunek	2013	2014	2015	2016	2017	2018	2019	2020	2021	2022
amur	30	43	125	43	56	163	101	10	86	58
boleń	6		6		2		4		2	4
brzana			20	2	5	7	7	2		
karp	606	2 612	1 602	202	382	230	184	385	245	166
leszcz	487	707	1 164	1 111	756	335	558	577	1 450	827
lin	293	504	263	42	96	54	21	135	230	67
miętus										
okoń	74	24	24	101	138	33	7	82	49	23
pstrąg potokowy	3	22		1		30		4	1	1
pstrąg tęczowy lub źródłany	2	98	1			88	2	1	4	1
sandacz	25	58	30	28	78	69	412	184	311	400
sum	15	27	9	9			71	27	9	109
szczupak	455	786	450	482	258	122	154	72	70	116
świnka				1	8					1
węgorz	5	2			1		6	24	23	2
pozostałe	547									
łącznie	2 546	4 881	3 694	2 020	1 781	1 131	1 526	1 501	2 479	1 775



Masy poszczególnych gatunków ryb odłowionych przez wędkarzy we wszystkich wodach Okręgu PZW Opole w latach 2011 – 2021.

gatunek	2011	2012	2013	2014	2015	2016	2017	2018	2019	2020	2021	2022
amur	5 016	5 059	2 719	4 532	4 421	3 211	3 599	6 692	4 858	3 777	2 021	2 636
boleń	1 649	2 137	2 056	5 030	2 873	2 520	3 303	2 709	4 943	5 021	3 494	1 886
brzana	244	269	290	714	616	977	239	3 589	574	450	565	396
karp	18 124	20 118	14 818	22 309	20 689	10 109	15 866	15 844	17 492	15 914	19 193	13 676
leszcz	59 475	83 794	62 068	75 930	69 950	52 823	57 064	56 153	40 760	42 271	31 674	42 259
lin	2 494	2 092	2 002	2 522	1 889	982	1 584	1 286	1 912	1 529	1 815	1 948
miętus											48	34
okoń	4 927	4 400	4 488	4 854	3 690	3 356	2 614	1 086	1 805	1 896	1 763	1 440
pstrąg potokowy	1 639	107	145	239	129	55	15	539	85	75	49	95
pstrąg tęczy lub źródłany	177	243	635	667	445	258	587	3 283	309	427	596	305
sandacz	11 585	18 580	10 574	17 986	13 473	10 624	11 893	14 159	27 910	37 706	10 845	12 128
sum	3 405	3 775	3 296	4 009	4 721	3 649	4 039	3 284	6 239	6 942	7 734	7 217
szczupak	11 055	10 716	8 469	12 182	10 144	7 740	8 888	8 076	12 933	10 824	7 806	9 078
świnka	3 640	216	76	161	185	121	80	133	36	36	41	11
węgorz	365	326	302	345	248	299	194	168	450	456	453	472
pozostałe	26 443	25 965	31 694									
łącznie	150 239	177 797	143 632	151 480	133 473	96 724	109 967	117 001	120 304	127 344	90 105	93 581



Zestawienia dotyczące obwodów rybackich

Rzeka Odra I.1. Obwód rybacki rzeki Odry nr 1.

gatunek	masa
amur	58
boleń	38
brzana	90
karp	101
leszcz	2 102
lin	26
miętus	
okoń	44
pstrąg potokowy	23
pstrąg tęczowy/źródłany	1
sandacz	413
sum	1 021
szczupak	232
świnka	4
węgorz	12
łącznie	4 165
liczba dni	34 029
liczba wędkarzy	3 679
kg na wędkarza	1,1
średnia liczba dni	9,2
zmiana łącznej masy w porównaniu z rokiem poprzednim	-581

Rzeka Odra I.2. Obwód rybacki rzeki Odry nr 2.

gatunek	masa
amur	63
boleń	33
brzana	110
karp	283
leszcz	2 140
lin	114
miętus	
okoń	73
pstrąg potokowy	4
pstrąg tęczowy/źródłany	8
sandacz	613
sum	672
szczupak	376
świnka	3
węgorz	5
łącznie	4 497
liczba dni	36 362
liczba wędkarzy	3 677
kg na wędkarza	1,2
średnia liczba dni	9,9
zmiana łącznej masy w porównaniu z rokiem poprzednim	-1 825

**Rzeka Osobłoga I.11. Obwód rybacki rzeki
Osobłoga nr 1.**

gatunek	masa
amur	
boleń	34
brzana	2
karp	4
leszcz	42
lin	13
miętus	
okoń	54
pstrąg potokowy	19
pstrąg tęczowy/źródłany	7
sandacz	16
sum	18
szczupak	60
świnka	1
węgorz	1
łącznie	271
liczba dni	3 111
liczba wędkarzy	434
kg na wędkarza	0,6
średnia liczba dni	7,2
zmiana łącznej masy w porównaniu z rokiem poprzednim	41

**Rzeka Mała Panew II.2. Obwód rybacki Zbiornik
Turawa na rzece Mała Panew nr 2.**

gatunek	masa
amur	336
boleń	57
brzana	124
karp	388
leszcz	6 116
lin	109
miętus	6
okoń	422
pstrąg potokowy	13
pstrąg tęczowy	11
sandacz	4 319
sum	712
szczupak	1 892
świnka	2
węgorz	231
łącznie	14 738
liczba dni	32 848
liczba wędkarzy	3 132
kg na wędkarza	4,7
średnia liczba dni	10,5
zmiana łącznej masy w porównaniu z rokiem poprzednim	2 150

Rzeka Nysa Kłodzka III.3. Obwód rybacki Zbiornik Otmuchów na rzece Nysa Kłodzka nr 3.

gatunek	masa
amur	5
boleń	269
brzana	11
karp	409
leszcz	5 858
lin	123
miętus	
okoń	262
pstrąg potokowy	3
pstrąg tęczowy/źródłany	3
sandacz	819
sum	783
szczupak	550
świnka	
węgorz	50
łącznie	9 145
liczba dni	28 815
liczba wędkarzy	3 148
kg na wędkarza	2,9
średnia liczba dni	9,2
zmiana łącznej masy w porównaniu z rokiem poprzednim	-1 919

Rzeka Nysa Kłodzka III.4. Obwód rybacki Zbiornik Nysa na rzece Nysa Kłodzka nr 4.

gatunek	masa
amur	57
boleń	1 348
brzana	41
karp	1 494
leszcz	20 557
lin	105
miętus	25
okoń	117
pstrąg potokowy	17
pstrąg tęczowy/źródłany	7
sandacz	4 788
sum	2 513
szczupak	2 360
świnka	1
węgorz	60
łącznie	33 490
liczba dni	51 213
liczba wędkarzy	4 412
kg na wędkarza	7,6
średnia liczba dni	11,6
zmiana łącznej masy w porównaniu z rokiem poprzednim	12 074

**Rzeka Nysa Kłodzka III.5. Obwód rybacki rzeki
Nysa Kłodzka nr 5.**

gatunek	masa
amur	19
boleń	78
brzana	13
karp	34
leszcz	997
lin	134
miętus	1
okoń	325
pstrąg potokowy	2
pstrąg tęczowy/źródłany	2
sandacz	108
sum	142
szczupak	630
świnka	
węgorz	9
łącznie	2 494
liczba dni	27 017
liczba wędkarzy	2 292
kg na wędkarza	1,1
średnia liczba dni	11,8
zmiana łącznej masy w porównaniu z rokiem poprzednim	208

**Rzeka Widawa V.2. Obwód rybacki Zbiornik
Michalice na rzece Widawa nr 2.**

gatunek	masa
amur	5
boleń	
brzana	5
karp	108
leszcz	475
lin	54
miętus	1
okoń	7
pstrąg potokowy	
pstrąg tęczowy/źródłany	
sandacz	112
sum	312
szczupak	216
świnka	
węgorz	7
łącznie	1 302
liczba dni	8 558
liczba wędkarzy	802
kg na wędkarza	1,6
średnia liczba dni	10,7
zmiana łącznej masy w porównaniu z rokiem poprzednim	-431

Rzeka Opawa. Obwód rybacki rzeki Opawa nr 1.

gatunek	masa
amur	
boleń	
brzana	
karp	4
leszcz	5
lin	
miętus	
okoń	
pstrąg potokowy	1
pstrąg tęczowy/źródłany	
sandacz	
sum	
szczupak	
świnka	
węgorz	2
łącznie	12
liczba dni	383
liczba wędkarzy	84
kg na wędkarza	0,1
średnia liczba dni	4,6
zmiana łącznej masy w porównaniu z rokiem poprzednim	-5

Rzeka Psina. Obwód rybacki rzeki Psina nr 1.

gatunek	masa
amur	
boleń	
brzana	
karp	4
leszcz	
lin	
miętus	
okoń	
pstrąg potokowy	
pstrąg tęczowy/źródłany	
sandacz	
sum	
szczupak	2
świnka	
węgorz	
łącznie	6
liczba dni	7
liczba wędkarzy	5
kg na wędkarza	1,2
średnia liczba dni	1,4
zmiana łącznej masy w porównaniu z rokiem poprzednim	2

Rzeka Kłodnica. Obwód rybacki rzeki Kłodnica nr 2.

gatunek	masa
amur	10
boleń	29
brzana	
karp	24
leszcz	1 967
lin	17
miętus	
okoń	21
pstrąg potokowy	13
pstrąg tęczowy/źródłany	2
sandacz	227
sum	53
szczupak	70
świnka	
węgorz	19
łącznie	2 452
liczba dni	11 590
liczba wędkarzy	1 322
kg na wędkarza	1,9
średnia liczba dni	8,8
zmiana łącznej masy w porównaniu z rokiem poprzednim	-798

Rzeka Pratwa. Obwód rybacki rzeki Pratwa nr 1.

gatunek	masa
amur	
boleń	
brzana	
karp	153
leszcz	102
lin	58
miętus	1
okoń	5
pstrąg potokowy	
pstrąg tęczowy/źródłany	
sandacz	225
sum	160
szczupak	198
świnka	
węgorz	16
łącznie	918
liczba dni	5 623
liczba wędkarzy	637
kg na wędkarza	1,4
średnia liczba dni	8,8
zmiana łącznej masy w porównaniu z rokiem poprzednim	-81

Zestawienia dotyczące typów łowisk

Rzeki górskie

gatunek	masa
amur	
boleń	
brzana	
karp	13
leszcz	16
lin	9
miętus	
okoń	1
pstrąg potokowy	24
pstrąg tęczowy/źródłany	13
sandacz	4
sum	
szczupak	8
świnka	
węgorz	1
łącznie	89
liczba dni	2 496
liczba wędkarzy	467
kg na wędkarza	0,2
średnia liczba dni	5,3
zmiana łącznej masy w porównaniu z rokiem poprzednim	-8

Rzeki nizinne

gatunek	masa
amur	101
boleń	1 281
brzana	222
karp	383
leszcz	9 059
lin	277
miętus	1
okoń	701
pstrąg potokowy	54
pstrąg tęczowy/źródłany	18
sandacz	1 240
sum	2 206
szczupak	1 764
świnka	9
węgorz	67
łącznie	17 383
liczba dni	127 777
liczba wędkarzy	10 569
kg na wędkarza	1,6
średnia liczba dni	12,1
zmiana łącznej masy w porównaniu z rokiem poprzednim	-5 018

Zbiorniki zaporowe

gatunek	masa
amur	452
boleń	605
brzana	174
karp	2 610
leszcz	31 286
lin	467
miętus	33
okoń	628
pstrąg potokowy	17
pstrąg tęczowy	10
sandacz	10 396
sum	4 180
szczupak	4 814
świnka	2
węgorz	344
łącznie	56 018
liczba dni	109 283
liczba wędkarzy	8 993
kg na wędkarza	6,2
średnia liczba dni	12,2
zmiana łącznej masy w porównaniu z rokiem poprzednim	13 861

**Wody stojące położone poza obwodami
rybackimi**

gatunek	masa
amur	2 083
boleń	
brzana	
karp	10 670
leszcz	1 898
lin	1 195
miętus	
okoń	110
pstrąg potokowy	
pstrąg tęczowy/źródłany	264
sandacz	488
sum	831
szczupak	2 492
świnka	
węgorz	60
łącznie	20 091
liczba dni	152 617
liczba wędkarzy	11 342
kg na wędkarza	1,8
średnia liczba dni	13,5
zmiana łącznej masy w porównaniu z rokiem poprzednim	-5 359

**Zestawienia dotyczące poszczególnych łowisk
wymienionych w Rejestrze Połowów**

Łowisko nr 1. Rzeka Odra I.1. Obwód rybacki rzeki Odry nr 1.

gatunek	masa
amur	58
boleń	38
brzana	90
karp	101
leszcz	2 102
lin	26
miętus	
okoń	44
pstrąg potokowy	23
pstrąg tęczowy/źródłany	1
sandacz	413
sum	1 021
szczupak	232
świnka	4
węgorz	12
razem	4 165
liczba dni	34 029
liczba wędkarzy	3 679
kg na wędkarza	1,1
średnia liczba dni	9,2
zmiana łącznej masy w porównaniu z rokiem poprzednim	-581

Łowisko nr 2. Rzeka Odra I.2. Obwód rybacki rzeki Odry nr 2.

gatunek	masa
amur	5
boleń	29
brzana	110
karp	104
leszcz	1 312
lin	46
miętus	
okoń	50
pstrąg potokowy	1
pstrąg tęczowy/źródłany	2
sandacz	213
sum	563
szczupak	260
świnka	2
węgorz	3
razem	2 700
liczba dni	29 399
liczba wędkarzy	2 985
kg na wędkarza	0,9
średnia liczba dni	9,8
zmiana łącznej masy w porównaniu z rokiem poprzednim	-1 139

**Łowisko nr 3. Rzeka Osobłoga I.11. Obwód
rybacki rzeki Osobłoga nr 1.**

gatunek	masa
amur	
boleń	34
brzana	2
karp	4
leszcz	31
lin	12
miętus	
okoń	54
pstrąg potokowy	3
pstrąg tęczowy/źródłany	
sandacz	14
sum	18
szczupak	60
świnka	1
węgorz	1
razem	234
liczba dni	2 616
liczba wędkarzy	370
kg na wędkarza	0,6
średnia liczba dni	7,1
zmiana łącznej masy w porównaniu z rokiem poprzednim	11

**Łowisko nr 4. Rzeka Mała Panew II.2. Obwód
rybacki Zbiornik Turawa na rzece Mała Panew
nr 2, z wyłączeniem zbiornika Turawa.**

gatunek	masa
amur	
boleń	46
brzana	
karp	4
leszcz	114
lin	4
miętus	
okoń	36
pstrąg potokowy	6
pstrąg tęczowy/źródłany	4
sandacz	51
sum	71
szczupak	98
świnka	2
węgorz	4
łącznie	440
liczba dni	3 478
liczba wędkarzy	637
kg na wędkarza	0,7
średnia liczba dni	5,5
zmiana łącznej masy w porównaniu z rokiem poprzednim	-270

**Łowisko nr 5. Rzeka Nysa Kłodzka III.3. Obwód
rybacki Zbiornik Otmuchów na rzece Nysa
Kłodzka nr 3 z wyłączeniem zbiornika Otmuchów.**

gatunek	masa
amur	5
boleń	147
brzana	2
karp	77
leszcz	498
lin	37
miętus	
okoń	139
pstrąg potokowy	2
pstrąg tęczowy/źródłany	2
sandacz	83
sum	89
szczupak	186
świnka	
węgorz	18
łącznie	1 285
liczba dni	10 918
liczba wędkarzy	1 295
kg na wędkarza	1,0
średnia liczba dni	8,4
zmiana łącznej masy w porównaniu z rokiem poprzednim	-1 505

**Łowisko nr 6. Rzeka Nysa Kłodzka III.4. Obwód
rybacki Zbiornik Nysa na rzece Nysa Kłodzka
nr 4 z wyłączeniem zbiornika Nysa.**

gatunek	masa
amur	14
boleń	886
brzana	5
karp	38
leszcz	2081
lin	16
miętus	
okoń	34
pstrąg potokowy	4
pstrąg tęczowy/źródłany	5
sandacz	193
sum	249
szczupak	228
świnka	
węgorz	16
łącznie	3 769
liczba dni	10 723
liczba wędkarzy	1 419
kg na wędkarza	2,7
średnia liczba dni	7,6
zmiana łącznej masy w porównaniu z rokiem poprzednim	-992

Łowisko nr 7. Rzeka Nysa Kłodzka III.5. Obwód rybacki rzeki Nysa Kłodzka nr 5.

gatunek	masa
amur	19
boleń	78
brzana	13
karp	34
leszcz	997
lin	134
miętus	1
okoń	325
pstrąg potokowy	2
pstrąg tęczowy/źródłany	2
sandacz	108
sum	142
szczupak	630
świnka	
węgorz	9
łącznie	2 494
liczba dni	27 017
liczba wędkarzy	2 292
kg na wędkarza	1,1
średnia liczba dni	11,8
zmiana łącznej masy w porównaniu z rokiem poprzednim	208

Łowisko nr 8. Rzeka Widawa V.2. Obwód rybacki Zbiornik Michalice na rzece Widawa nr 2 z wyłączeniem zbiornika Michalice.

gatunek	masa
amur	
boleń	
brzana	
karp	
leszcz	2
lin	
miętus	
okoń	
pstrąg potokowy	
pstrąg tęczowy/źródłany	
sandacz	2
sum	
szczupak	6
świnka	
węgorz	
łącznie	10
liczba dni	68
liczba wędkarzy	28
kg na wędkarza	0,4
średnia liczba dni	2,4
zmiana łącznej masy w porównaniu z rokiem poprzednim	-10

Łowisko nr 9. Rzeka Opawa. Obwód rybacki rzeki Opawa nr 1.

gatunek	masa
amur	
boleń	
brzana	
karp	4
leszcz	5
lin	
miętus	
okoń	
pstrąg potokowy	1
pstrąg tęczowy/źródłany	
sandacz	
sum	
szczupak	
świnka	
węgorz	1
łącznie	11
liczba dni	320
liczba wędkarzy	71
kg na wędkarza	0,2
średnia liczba dni	4,5
zmiana łącznej masy w porównaniu z rokiem poprzednim	-5

Łowisko nr 10. Rzeka Psina. Obwód rybacki rzeki Psina nr 1.

gatunek	masa
amur	
boleń	
brzana	
karp	4
leszcz	
lin	
miętus	
okoń	
pstrąg potokowy	
pstrąg tęczowy/źródłany	
sandacz	
sum	
szczupak	2
świnka	
węgorz	
łącznie	6
liczba dni	7
liczba wędkarzy	5
kg na wędkarza	1,2
średnia liczba dni	1,4
zmiana łącznej masy w porównaniu z rokiem poprzednim	2

**Łowisko nr 11. Rzeka Kłodnica. Obwód rybacki
rzeki Kłodnica nr 2, z wyłączeniem zbiornika
Ujazd.**

gatunek	masa
amur	
boleń	23
brzana	
karp	13
leszcz	1911
lin	2
miętus	
okoń	19
pstrąg potokowy	12
pstrąg tęczowy/źródłany	2
sandacz	163
sum	53
szczupak	62
świnka	
węgorz	3
łącznie	2 263
liczba dni	9 115
liczba wędkarzy	1 118
kg na wędkarza	2,0
średnia liczba dni	8,2
zmiana łącznej masy w porównaniu z rokiem poprzednim	-739

**Łowisko nr 12. Rzeka Pratwa. Obwód rybacki
rzeki Pratwa nr 1, z wyłączeniem zbiornika
Brzózki.**

gatunek	masa
amur	
boleń	
brzana	
karp	
leszcz	6
lin	
miętus	
okoń	
pstrąg potokowy	
pstrąg tęczowy/źródłany	
sandacz	
sum	
szczupak	
świnka	
węgorz	
łącznie	6
liczba dni	87
liczba wędkarzy	16
kg na wędkarza	0,4
średnia liczba dni	5,4
zmiana łącznej masy w porównaniu z rokiem poprzednim	1

Łowisko nr 13. Zbiornik Turawa.

gatunek	masa
amur	336
boleń	11
brzana	124
karp	384
leszcz	6001
lin	98
miętus	6
okoń	386
pstrąg potokowy	6
pstrąg tęczowy	7
sandacz	4266
sum	641
szczupak	1788
świnka	
węgorz	227
łącznie	14 281
liczba dni	29 092
liczba wędkarzy	2 778
kg na wędkarza	5,1
średnia liczba dni	10,5
zmiana łącznej masy w porównaniu z rokiem poprzednim	2 453

Łowisko nr 14. Zbiornik Otmuchów.

gatunek	masa
amur	
boleń	122
brzana	9
karp	332
leszcz	5360
lin	86
miętus	
okoń	123
pstrąg potokowy	1
pstrąg tęczowy/źródłany	1
sandacz	736
sum	694
szczupak	364
świnka	
węgorz	32
łącznie	7 860
liczba dni	17 891
liczba wędkarzy	2 299
kg na wędkarza	3,4
średnia liczba dni	7,8
zmiana łącznej masy w porównaniu z rokiem poprzednim	-414

Łowisko nr 15. Zbiornik Nysa.

gatunek	masa
amur	43
boleń	462
brzana	36
karp	1456
leszcz	18476
lin	89
miętus	25
okoń	83
pstrąg potokowy	9
pstrąg tęczowy/źródłany	1
sandacz	4595
sum	2264
szczupak	2132
świnka	1
węgorz	44
łącznie	29 716
liczba dni	39 526
liczba wędkarzy	3 667
kg na wędkarza	8,1
średnia liczba dni	10,8
zmiana łącznej masy w porównaniu z rokiem poprzednim	13 075

Łowisko nr 16. Zbiornik Michalice.

gatunek	masa
amur	5
boleń	
brzana	5
karp	108
leszcz	473
lin	54
miętus	1
okoń	7
pstrąg potokowy	
pstrąg tęczowy/źródłany	
sandacz	110
sum	312
szczupak	210
świnka	
węgorz	7
łącznie	1 292
liczba dni	8 490
liczba wędkarzy	789
kg na wędkarza	1,6
średnia liczba dni	10,8
zmiana łącznej masy w porównaniu z rokiem poprzednim	-421

Łowisko nr 17. Zbiornik Brzózki.

gatunek	masa
amur	
boleń	
brzana	
karp	153
leszcz	96
lin	58
miętus	1
okoń	5
pstrąg potokowy	
pstrąg tęczowy/źródłany	
sandacz	225
sum	160
szczupak	198
świnka	
węgorz	16
łącznie	912
liczba dni	5 536
liczba wędkarzy	628
kg na wędkarza	1,5
średnia liczba dni	8,8
zmiana łącznej masy	
w porównaniu	-82
z rokiem poprzednim	

Łowisko nr 18. Zbiornik Ujazd.

gatunek	masa
amur	10
boleń	6
brzana	
karp	11
leszcz	53
lin	15
miętus	
okoń	1
pstrąg potokowy	
pstrąg tęczowy/źródłany	
sandacz	64
sum	
szczupak	6
świnka	
węgorz	16
łącznie	182
liczba dni	1 984
liczba wędkarzy	335
kg na wędkarza	0,5
średnia liczba dni	5,9
zmiana łącznej masy	
w porównaniu	-46
z rokiem poprzednim	

Łowisko nr 19. Zbiornik Kluczbork.

gatunek	masa
amur	58
boleń	4
brzana	
karp	166
leszcz	827
lin	67
miętus	
okoń	23
pstrąg potokowy	1
pstrąg tęczowy/źródłany	1
sandacz	400
sum	109
szczupak	116
świnka	1
węgorz	2
łącznie	1 775
liczba dni	6 764
liczba wędkarzy	853
kg na wędkarza	2,1
średnia liczba dni	7,9
zmiana łącznej masy w porównaniu z rokiem poprzednim	-704

Łowisko nr 21. Rzeka Raczyzna.

gatunek	masa
amur	
boleń	
brzana	
karp	
leszcz	
lin	
miętus	
okoń	
pstrąg potokowy	2
pstrąg tęczowy/źródłany	
sandacz	
sum	
szczupak	
świnka	
węgorz	
łącznie	2
liczba dni	24
liczba wędkarzy	11
kg na wędkarza	0,2
średnia liczba dni	2,2
zmiana łącznej masy w porównaniu z rokiem poprzednim	2

Łowisko nr 22. Rzeka Świdna.

gatunek	masa
amur	
boleń	
brzana	
karp	
leszcz	
lin	
miętus	
okoń	
pstrąg potokowy	1
pstrąg tęczowy/źródłany	
sandacz	
sum	
szczupak	
świnka	
węgorz	
łącznie	1
liczba dni	17
liczba wędkarzy	5
kg na wędkarza	0,2
średnia liczba dni	3,4
zmiana łącznej masy w porównaniu z rokiem poprzednim	1

Łowisko nr 23. Rzeka Widna.

gatunek	masa
amur	
boleń	
brzana	
karp	
leszcz	
lin	
miętus	
okoń	
pstrąg potokowy	1
pstrąg tęczowy/źródłany	1
sandacz	
sum	
szczupak	
świnka	
węgorz	
łącznie	2
liczba dni	118
liczba wędkarzy	33
kg na wędkarza	0,1
średnia liczba dni	3,6
zmiana łącznej masy w porównaniu z rokiem poprzednim	-13

Łowisko nr 24. Rzeka Kamienica.

gatunek	masa
amur	
boleń	
brzana	
karp	
leszcz	
lin	
miętus	
okoń	
pstrąg potokowy	
pstrąg tęczowy/źródłany	
sandacz	
sum	
szczupak	
świnka	
węgorz	
łącznie	0
liczba dni	6
liczba wędkarzy	2
kg na wędkarza	0,0
średnia liczba dni	3,0
zmiana łącznej masy w porównaniu z rokiem poprzednim	0

**Łowisko nr 25. Biała Głuchotańska.
Łowisko Złów i Wypuść.**

gatunek	masa
amur	
boleń	
brzana	
karp	
leszcz	
lin	
miętus	
okoń	
pstrąg potokowy	
pstrąg tęczowy/źródłany	
sandacz	
sum	
szczupak	
świnka	
węgorz	
łącznie	0
liczba dni	797
liczba wędkarzy	125
kg na wędkarza	0,0
średnia liczba dni	6,4
zmiana łącznej masy w porównaniu z rokiem poprzednim	0

Łowisko nr 26. Rzeka Mora.

gatunek	masa
amur	
boleń	
brzana	
karp	
leszcz	
lin	
miętus	
okoń	
pstrąg potokowy	
pstrąg tęczowy/źródłany	
sandacz	
sum	
szczupak	
świnka	
węgorz	
łącznie	0
liczba dni	8
liczba wędkarzy	4
kg na wędkarza	0,0
średnia liczba dni	2,0
zmiana łącznej masy w porównaniu z rokiem poprzednim	0

Łowisko nr 27. Rzeka Złoty Potok.

gatunek	masa
amur	
boleń	
brzana	
karp	
leszcz	11
lin	1
miętus	
okoń	
pstrąg potokowy	16
pstrąg tęczowy/źródłany	7
sandacz	2
sum	
szczupak	
świnka	
węgorz	
łącznie	37
liczba dni	495
liczba wędkarzy	80
kg na wędkarza	0,5
średnia liczba dni	6,2
zmiana łącznej masy w porównaniu z rokiem poprzednim	30

Łowisko nr 28. Rzeka Bzniczka.

gatunek	masa
amur	
boleń	
brzana	
karp	
leszcz	
lin	
miętus	
okoń	
pstrąg potokowy	
pstrąg tęczowy/źródłany	
sandacz	2
sum	
szczupak	4
świnka	
węgorz	
łącznie	6
liczba dni	53
liczba wędkarzy	27
kg na wędkarza	0,2
średnia liczba dni	2,0
zmiana łącznej masy w porównaniu z rokiem poprzednim	4

Łowisko nr 29. Rzeka Jemielnica (Chrząstawa).

gatunek	masa
amur	
boleń	
brzana	
karp	
leszcz	1
lin	7
miętus	
okoń	
pstrąg potokowy	1
pstrąg tęczowy/źródłany	
sandacz	
sum	
szczupak	2
świnka	
węgorz	
łącznie	11
liczba dni	201
liczba wędkarzy	59
kg na wędkarza	0,2
średnia liczba dni	3,4
zmiana łącznej masy w porównaniu z rokiem poprzednim	-37

Łowisko nr 29a. Rzeka Jemielnica – odcinek z łowiskiem Złów i Wypuść.

gatunek	masa
amur	
boleń	
brzana	
karp	
leszcz	
lin	
miętus	
okoń	
pstrąg potokowy	
pstrąg tęczowy/źródłany	
sandacz	
sum	
szczupak	
świnka	
węgorz	
łącznie	0
liczba dni	24
liczba wędkarzy	11
kg na wędkarza	0,0
średnia liczba dni	2,2
zmiana łącznej masy w porównaniu z rokiem poprzednim	0

Łowisko nr 30. Rzeka Stobrawa.

gatunek	masa
amur	
boleń	
brzana	
karp	13
leszcz	
lin	
miętus	
okoń	
pstrąg potokowy	
pstrąg tęczowy/źródłany	
sandacz	
sum	
szczupak	
świnka	
węgorz	
łącznie	13
liczba dni	118
liczba wędkarzy	38
kg na wędkarza	0,3
średnia liczba dni	3,1
zmiana łącznej masy w porównaniu z rokiem poprzednim	10

Łowisko nr 31. Rzeka Budkowiczanka.

gatunek	masa
amur	
boleń	
brzana	
karp	
leszcz	1
lin	1
miętus	
okoń	
pstrąg potokowy	2
pstrąg tęczowy/źródłany	5
sandacz	
sum	
szczupak	
świnka	
węgorz	
łącznie	9
liczba dni	81
liczba wędkarzy	31
kg na wędkarza	0,3
średnia liczba dni	2,6
zmiana łącznej masy w porównaniu z rokiem poprzednim	9

Łowisko nr 32. Rzeka Opawica.

gatunek	masa
amur	
boleń	
brzana	
karp	
leszcz	
lin	
miętus	
okoń	
pstrąg potokowy	
pstrąg tęczowy/źródłany	
sandacz	
sum	
szczupak	
świnka	
węgorz	1
łącznie	1
liczba dni	63
liczba wędkarzy	20
kg na wędkarza	0,1
średnia liczba dni	3,2
zmiana łącznej masy w porównaniu z rokiem poprzednim	0

Łowisko nr 33. Rzeka Kłodnica.

gatunek	masa
amur	
boleń	
brzana	
karp	
leszcz	3
lin	
miętus	
okoń	1
pstrąg potokowy	1
pstrąg tęczowy/źródłany	
sandacz	
sum	
szczupak	2
świnka	
węgorz	
łącznie	7
liczba dni	491
liczba wędkarzy	91
kg na wędkarza	0,1
średnia liczba dni	5,4
zmiana łącznej masy w porównaniu z rokiem poprzednim	-14

Łowisko nr 0.5. PARKOWY - staw.

gatunek	masa
amur	
boleń	
brzana	
karp	
leszcz	3
lin	
miętus	
okoń	1
pstrąg potokowy	1
pstrąg tęczowy/źródłany	
sandacz	
sum	
szczupak	2
świnka	
węgorz	
łącznie	7
liczba dni	491
liczba wędkarzy	91
kg na wędkarza	0,1
średnia liczba dni	5,4
zmiana łącznej masy w porównaniu z rokiem poprzednim	-14

Łowisko nr 0.6. ŁĄCZKI – wyrobisko.

gatunek	masa
amur	62
boleń	
brzana	
karp	193
leszcz	15
lin	2
miętus	
okoń	1
pstrąg potokowy	
pstrąg tęczowy/źródłany	23
sandacz	7
sum	
szczupak	50
świnka	
węgorz	
łącznie	353
liczba dni	2 108
liczba wędkarzy	270
kg na wędkarza	1,3
średnia liczba dni	7,8
zmiana łącznej masy w porównaniu z rokiem poprzednim	251

Łowisko nr 0.7. CEGIELNIA – staw.

gatunek	masa
amur	
boleń	
brzana	
karp	
leszcz	
lin	
miętus	
okoń	
pstrąg potokowy	
pstrąg tęczowy/źródłany	
sandacz	
sum	
szczupak	
świnka	
węgorz	
łącznie	0
liczba dni	1 293
liczba wędkarzy	105
kg na wędkarza	0,0
średnia liczba dni	12,3
zmiana łącznej masy w porównaniu z rokiem poprzednim	0

Łowisko nr 0.8. CEGIELNIA – wyrobisko.

gatunek	masa
amur	67
boleń	
brzana	
karp	59
leszcz	17
lin	2
miętus	
okoń	1
pstrąg potokowy	
pstrąg tęczowy/źródłany	
sandacz	
sum	
szczupak	4
świnka	
węgorz	2
łącznie	152
liczba dni	1 084
liczba wędkarzy	149
kg na wędkarza	1,0
średnia liczba dni	7,3
zmiana łącznej masy w porównaniu z rokiem poprzednim	-83

Łowisko nr 0.9. CHORULA – wyrobisko.

gatunek	masa
amur	14
boleń	
brzana	
karp	85
leszcz	9
lin	5
miętus	
okoń	1
pstrąg potokowy	
pstrąg tęczowy/źródłany	
sandacz	23
sum	18
szczupak	76
świnka	
węgorz	1
łącznie	232
liczba dni	2 129
liczba wędkarzy	404
kg na wędkarza	0,6
średnia liczba dni	5,3
zmiana łącznej masy	
w porównaniu	24
z rokiem poprzednim	

Łowisk nr 0.10. CHRÓŚCINA – wyrobisko.

gatunek	masa
amur	14
boleń	
brzana	
karp	11
leszcz	13
lin	4
miętus	
okoń	
pstrąg potokowy	
pstrąg tęczowy/źródłany	
sandacz	5
sum	9
szczupak	6
świnka	
węgorz	
łącznie	62
liczba dni	316
liczba wędkarzy	77
kg na wędkarza	0,8
średnia liczba dni	4,1
zmiana łącznej masy	
w porównaniu	-87
z rokiem poprzednim	

Łowisko nr 0.11. DĄBROWA – wyrobisko.

gatunek	masa
amur	29
boleń	
brzana	
karp	27
leszcz	32
lin	30
miętus	
okoń	3
pstrąg potokowy	
pstrąg tęczowy/źródłany	3
sandacz	12
sum	27
szczupak	22
świnka	
węgorz	
łącznie	185
liczba dni	1 641
liczba wędkarzy	203
kg na wędkarza	0,9
średnia liczba dni	8,1
zmiana łącznej masy w porównaniu z rokiem poprzednim	-45

**Łowisko nr 0.11a. DĄBROWA – wyrobisko.
Łowisko Złów i Wypuść**

gatunek	masa
amur	
boleń	
brzana	
karp	
leszcz	
lin	
miętus	
okoń	
pstrąg potokowy	
pstrąg tęczowy/źródłany	
sandacz	
sum	
szczupak	
świnka	
węgorz	
łącznie	0
liczba dni	73
liczba wędkarzy	13
kg na wędkarza	0,0
średnia liczba dni	5,6
zmiana łącznej masy w porównaniu z rokiem poprzednim	0

Łowisko nr 0.13. DOBRODZIĘN – zbiornik retencyjny

gatunek	masa
amur	14
boleń	
brzana	
karp	94
leszcz	42
lin	5
miętus	
okoń	1
pstrąg potokowy	
pstrąg tęczowy/źródłany	
sandacz	28
sum	
szczupak	10
świnka	
węgorz	2
łącznie	196
liczba dni	764
liczba wędkarzy	150
kg na wędkarza	1,3
średnia liczba dni	5,1
zmiana łącznej masy w porównaniu z rokiem poprzednim	-242

Łowisko nr 0.14. DZIERGOWICE – wyrobisko.

gatunek	masa
amur	86
boleń	
brzana	
karp	380
leszcz	90
lin	17
miętus	
okoń	1
pstrąg potokowy	
pstrąg tęczowy/źródłany	1
sandacz	7
sum	9
szczupak	24
świnka	
węgorz	
łącznie	615
liczba dni	1 365
liczba wędkarzy	179
kg na wędkarza	3,4
średnia liczba dni	7,6
zmiana łącznej masy w porównaniu z rokiem poprzednim	-27

Łowisko nr 0.15. GŁĘBOCKO KISZKA – staw.

gatunek	masa
amur	
boleń	
brzana	
karp	13
leszcz	6
lin	13
miętus	
okoń	
pstrąg potokowy	
pstrąg tęczowy/źródłany	
sandacz	
sum	
szczupak	2
świnka	
węgorz	
łącznie	34
liczba dni	479
liczba wędkarzy	94
kg na wędkarza	0,4
średnia liczba dni	5,1
zmiana łącznej masy w porównaniu z rokiem poprzednim	-38

Łowisko nr 0.16. HUTNIK – staw.

gatunek	masa
amur	58
boleń	
brzana	
karp	59
leszcz	36
lin	2
miętus	
okoń	1
pstrąg potokowy	
pstrąg tęczowy/źródłany	1
sandacz	21
sum	
szczupak	30
świnka	
węgorz	
łącznie	208
liczba dni	1 886
liczba wędkarzy	296
kg na wędkarza	0,7
średnia liczba dni	6,4
zmiana łącznej masy w porównaniu z rokiem poprzednim	27

**Łowisko nr 0.17. JANUSZKOWICE - „ LINOWY ” –
wyrobisko.**

gatunek	masa
amur	115
boleń	
brzana	
karp	218
leszcz	56
lin	58
miętus	
okoń	2
pstrąg potokowy	
pstrąg tęczowy/źródłany	1
sandacz	
sum	36
szczupak	84
świnka	
węgorz	
	łącznie 570
liczba dni	4 212
liczba wędkarzy	716
kg na wędkarza	0,8
średnia liczba dni	5,9
zmiana łącznej masy w porównaniu z rokiem poprzednim	-464

Łowisko nr 0.19. PTAKOWICE – wyrobisko.

gatunek	masa
amur	10
boleń	
brzana	
karp	142
leszcz	118
lin	11
miętus	
okoń	3
pstrąg potokowy	
pstrąg tęczowy/źródłany	
sandacz	21
sum	36
szczupak	124
świnka	
węgorz	5
łącznie	470
liczba dni	4 260
liczba wędkarzy	651
kg na wędkarza	0,7
średnia liczba dni	6,5
zmiana łącznej masy w porównaniu z rokiem poprzednim	-31

Łowisko nr 0.20. KANTOROWICE – wyrobisko.

gatunek	masa
amur	24
boleń	
brzana	
karp	283
leszcz	103
lin	25
miętus	
okoń	2
pstrąg potokowy	
pstrąg tęczowy/źródłany	2
sandacz	2
sum	9
szczupak	102
świnka	
węgorz	
łącznie	552
liczba dni	3 692
liczba wędkarzy	339
kg na wędkarza	1,6
średnia liczba dni	10,9
zmiana łącznej masy w porównaniu z rokiem poprzednim	-69

Łowisko nr 0.22. KOSOROWICE – wyrobisko.

gatunek	masa
amur	5
boleń	
brzana	
karp	9
leszcz	6
lin	1
miętus	
okoń	
pstrąg potokowy	
pstrąg tęczowy/źródłany	
sandacz	
sum	
szczupak	
świnka	
węgorz	
łącznie	21
liczba dni	134
liczba wędkarzy	61
kg na wędkarza	0,3
średnia liczba dni	2,2
zmiana łącznej masy w porównaniu z rokiem poprzednim	-3

Łowisko nr 0.25. KRUSZBET – wyrobisko

gatunek	masa
amur	
boleń	
brzana	
karp	171
leszcz	16
lin	14
miętus	
okoń	
pstrąg potokowy	
pstrąg tęczowy/źródłany	2
sandacz	
sum	18
szczupak	28
świnka	
węgorz	
łącznie	249
liczba dni	1 188
liczba wędkarzy	200
kg na wędkarza	1,2
średnia liczba dni	5,9
zmiana łącznej masy w porównaniu z rokiem poprzednim	67

Łowisko nr 0.26. LASOWICE MAŁE – zbiornik wodny. Łowisko Złów i Wypuść.

gatunek	masa
amur	
boleń	
brzana	
karp	
leszcz	
lin	
miętus	
okoń	
pstrąg potokowy	
pstrąg tęczowy/źródłany	
sandacz	
sum	
szczupak	
świnka	
węgorz	
łącznie	0
liczba dni	713
liczba wędkarzy	168
kg na wędkarza	0,0
średnia liczba dni	4,2
zmiana łącznej masy w porównaniu z rokiem poprzednim	0

Łowisko nr 0.27. LEWIN BRZESKI – wyrobisko.

gatunek	masa
amur	307
boleń	
brzana	
karp	522
leszcz	82
lin	19
miętus	
okoń	4
pstrąg potokowy	
pstrąg tęczowy/źródłany	16
sandacz	12
sum	98
szczupak	72
świnka	
węgorz	4
łącznie	1 136
liczba dni	6 388
liczba wędkarzy	908
kg na wędkarza	1,3
średnia liczba dni	7,0
zmiana łącznej masy w porównaniu z rokiem poprzednim	-668

**Łowisko nr 0.28. LEWIN BRZESKI – nowe
wyrobisko.**

gatunek	masa
amur	19
boleń	
brzana	
karp	22
leszcz	3
lin	1
miętus	
okoń	2
pstrąg potokowy	
pstrąg tęczowy/źródłany	
sandacz	2
sum	9
szczupak	24
świnka	
węgorz	1
łącznie	83
liczba dni	1 797
liczba wędkarzy	304
kg na wędkarza	0,3
średnia liczba dni	5,9
zmiana łącznej masy w porównaniu z rokiem poprzednim	33

Łowisko nr 0.29. LIGOTA DOLNA – wyrobisko.

gatunek	masa
amur	
boleń	
brzana	
karp	5
leszcz	46
lin	66
miętus	
okoń	1
pstrąg potokowy	
pstrąg tęczowy/źródłany	
sandacz	7
sum	27
szczupak	36
świnka	
węgorz	
łącznie	188
liczba dni	1 323
liczba wędkarzy	219
kg na wędkarza	0,9
średnia liczba dni	6,0
zmiana łącznej masy w porównaniu z rokiem poprzednim	75

Łowisko nr 0.30. GOLD – staw.

gatunek	masa
amur	53
boleń	
brzana	
karp	103
leszcz	28
lin	12
miętus	
okoń	3
pstrąg potokowy	
pstrąg tęczowy/źródłany	
sandacz	2
sum	
szczupak	18
świnka	
węgorz	1
łącznie	220
liczba dni	2 372
liczba wędkarzy	418
kg na wędkarza	0,5
średnia liczba dni	5,7
zmiana łącznej masy w porównaniu z rokiem poprzednim	-29

Łowisko nr 0.32. LUBCZ – staw.

gatunek	masa
amur	5
boleń	
brzana	
karp	2
leszcz	
lin	34
miętus	
okoń	
pstrąg potokowy	
pstrąg tęczowy/źródłany	
sandacz	
sum	
szczupak	
świnka	
węgorz	
łącznie	41
liczba dni	163
liczba wędkarzy	49
kg na wędkarza	0,8
średnia liczba dni	3,3
zmiana łącznej masy w porównaniu z rokiem poprzednim	-19

Łowisko nr 0.34. LWOWIANY - ZAWISZYCE
– stawy.

gatunek	masa
amur	144
boleń	
brzana	
karp	317
leszcz	6
lin	6
miętus	
okoń	1
pstrąg potokowy	
pstrąg tęczowy/źródłany	10
sandacz	23
sum	
szczupak	74
świnka	
węgorz	
łącznie	581
liczba dni	3 336
liczba wędkarzy	394
kg na wędkarza	1,5
średnia liczba dni	8,5
zmiana łącznej masy w porównaniu z rokiem poprzednim	-83

Łowisko nr 0.35. ŁĄCZKI KOZIELSKIE „Kuźniczki”
– staw.

gatunek	masa
amur	
boleń	
brzana	
karp	20
leszcz	8
lin	
miętus	
okoń	
pstrąg potokowy	
pstrąg tęczowy/źródłany	
sandacz	
sum	
szczupak	2
świnka	
węgorz	
łącznie	30
liczba dni	244
liczba wędkarzy	59
kg na wędkarza	0,5
średnia liczba dni	4,1
zmiana łącznej masy w porównaniu z rokiem poprzednim	-52

**Łowisko nr 0.38. MALERZOWICE WIELKIE
– wyrobisko.**

gatunek	masa
amur	
boleń	
brzana	
karp	160
leszcz	10
lin	4
miętus	
okoń	5
pstrąg potokowy	
pstrąg tęczowy/źródłany	
sandacz	2
sum	18
szczupak	54
świnka	
węgorz	
łącznie	253
liczba dni	1 818
liczba wędkarzy	309
kg na wędkarza	0,8
średnia liczba dni	5,9
zmiana łącznej masy w porównaniu z rokiem poprzednim	-162

Łowisko nr 0.39. MALINA I – wyrobisko.

gatunek	masa
amur	10
boleń	
brzana	
karp	124
leszcz	8
lin	93
miętus	
okoń	1
pstrąg potokowy	
pstrąg tęczowy/źródłany	
sandacz	2
sum	
szczupak	72
świnka	
węgorz	3
łącznie	313
liczba dni	2 584
liczba wędkarzy	366
kg na wędkarza	0,9
średnia liczba dni	7,1
zmiana łącznej masy w porównaniu z rokiem poprzednim	145

**Łowisko nr 0.40. MALINA II – wyrobisko.
Łowisko Złów i Wypuść.**

gatunek	masa
amur	
boleń	
brzana	
karp	
leszcz	
lin	
miętus	
okoń	
pstrąg potokowy	
pstrąg tęczowy/źródłany	
sandacz	
sum	
szczupak	
świnka	
węgorz	
łącznie	0
liczba dni	4 846
liczba wędkarzy	561
kg na wędkarza	0,0
średnia liczba dni	8,6
zmiana łącznej masy w porównaniu z rokiem poprzednim	0

Łowisko nr 0.41. MECHNICE – wyrobisko.

gatunek	masa
amur	67
boleń	
brzana	
karp	81
leszcz	55
lin	6
miętus	
okoń	1
pstrąg potokowy	
pstrąg tęczowy/źródłany	
sandacz	
sum	
szczupak	12
świnka	
węgorz	
łącznie	222
liczba dni	1 207
liczba wędkarzy	260
kg na wędkarza	0,9
średnia liczba dni	4,6
zmiana łącznej masy w porównaniu z rokiem poprzednim	34

Łowisko nr 0.42. MIONÓW – staw.

gatunek	masa
amur	34
boleń	
brzana	
karp	319
leszcz	3
lin	3
miętus	
okoń	
pstrąg potokowy	
pstrąg tęczowy/źródłany	1
sandacz	
sum	
szczupak	14
świnka	
węgorz	1
łącznie	375
liczba dni	1 225
liczba wędkarzy	230
kg na wędkarza	1,6
średnia liczba dni	5,3
zmiana łącznej masy w porównaniu z rokiem poprzednim	86

Łowisko nr 0.43. MŁYNY – zbiornik retencyjny.

gatunek	masa
amur	91
boleń	
brzana	
karp	131
leszcz	109
lin	21
miętus	
okoń	
pstrąg potokowy	
pstrąg tęczowy/źródłany	
sandacz	35
sum	53
szczupak	26
świnka	
węgorz	
łącznie	466
liczba dni	2 293
liczba wędkarzy	365
kg na wędkarza	1,3
średnia liczba dni	6,3
zmiana łącznej masy w porównaniu z rokiem poprzednim	-108

Łowisko nr 0.44. NIEMYSŁOWICE – staw.

gatunek	masa
amur	38
boleń	
brzana	
karp	779
leszcz	64
lin	49
miętus	
okoń	4
pstrąg potokowy	
pstrąg tęczowy/źródłany	1
sandacz	83
sum	71
szczupak	52
świnka	
węgorz	5
łącznie	1 146
liczba dni	4 806
liczba wędkarzy	513
kg na wędkarza	2,2
średnia liczba dni	9,4
zmiana łącznej masy w porównaniu z rokiem poprzednim	70

Łowisko nr 0.46. NOWA WIEŚ – wyrobisko.

gatunek	masa
amur	101
boleń	
brzana	
karp	113
leszcz	18
lin	21
miętus	
okoń	
pstrąg potokowy	
pstrąg tęczowy/źródłany	1
sandacz	
sum	9
szczupak	22
świnka	
węgorz	
łącznie	285
liczba dni	1 791
liczba wędkarzy	253
kg na wędkarza	1,1
średnia liczba dni	7,1
zmiana łącznej masy w porównaniu z rokiem poprzednim	-263

Łowisko nr 0.48. NOWE CEREKWIA – wyrobisko.

gatunek	masa
amur	5
boleń	
brzana	
karp	14
leszcz	
lin	107
miętus	
okoń	2
pstrąg potokowy	
pstrąg tęczowy/źródłany	2
sandacz	2
sum	
szczupak	16
świnka	
węgorz	6
łącznie	154
liczba dni	996
liczba wędkarzy	136
kg na wędkarza	1,1
średnia liczba dni	7,3
zmiana łącznej masy w porównaniu z rokiem poprzednim	-9

Łowisko nr 0.49. NOWE KOLNIE – staw.

gatunek	masa
amur	
boleń	
brzana	
karp	4
leszcz	
lin	3
miętus	
okoń	1
pstrąg potokowy	
pstrąg tęczowy/źródłany	
sandacz	
sum	
szczupak	2
świnka	
węgorz	
łącznie	10
liczba dni	211
liczba wędkarzy	56
kg na wędkarza	0,2
średnia liczba dni	3,8
zmiana łącznej masy w porównaniu z rokiem poprzednim	-2

**Łowisko nr 0.50. NOWE SIOŁKOWICE
– wyrobisko.**

gatunek	masa
amur	43
boleń	
brzana	
karp	257
leszcz	7
lin	5
miętus	
okoń	1
pstrąg potokowy	
pstrąg tęczowy/źródłany	4
sandacz	12
sum	18
szczupak	16
świnka	
węgorz	1
łącznie	364
liczba dni	2 172
liczba wędkarzy	391
kg na wędkarza	0,9
średnia liczba dni	5,6
zmiana łącznej masy w porównaniu z rokiem poprzednim	-76

**Łowisko nr 0.52. OKONIÓWKA – wyrobisko.
Łowisko Złów i Wypuść.**

gatunek	masa
amur	
boleń	
brzana	
karp	
leszcz	
lin	
miętus	
okoń	
pstrąg potokowy	
pstrąg tęczowy/źródłany	
sandacz	
sum	
szczupak	
świnka	
węgorz	
łącznie	0
liczba dni	2 295
liczba wędkarzy	409
kg na wędkarza	0,0
średnia liczba dni	5,6
zmiana łącznej masy w porównaniu z rokiem poprzednim	0

Łowisko nr 0.54. PIAST – wyrobisko.

gatunek	masa
amur	
boleń	
brzana	
karp	
leszcz	
lin	
miętus	
okoń	
pstrąg potokowy	
pstrąg tęczowy/źródłany	1
sandacz	
sum	
szczupak	2
świnka	
węgorz	
łącznie	3
liczba dni	379
liczba wędkarzy	66
kg na wędkarza	0,0
średnia liczba dni	5,7
zmiana łącznej masy w porównaniu z rokiem poprzednim	-27

Łowisko nr 0.55. PRĘDOCIN RYBNA – staw.

gatunek	masa
amur	
boleń	
brzana	
karp	103
leszcz	1
lin	1
miętus	
okoń	2
pstrąg potokowy	
pstrąg tęczowy/źródłany	
sandacz	
sum	
szczupak	20
świnka	
węgorz	
łącznie	127
liczba dni	17
liczba wędkarzy	7
kg na wędkarza	18,1
średnia liczba dni	2,4
zmiana łącznej masy w porównaniu z rokiem poprzednim	127

Łowisko nr 0.56. Babi Loch.

gatunek	masa
amur	53
boleń	
brzana	
karp	67
leszcz	48
lin	3
miętus	
okoń	1
pstrąg potokowy	
pstrąg tęczowy/źródłany	2
sandacz	21
sum	
szczupak	52
świnka	
węgorz	
łącznie	247
liczba dni	1 314
liczba wędkarzy	284
kg na wędkarza	0,9
średnia liczba dni	4,6
zmiana łącznej masy w porównaniu z rokiem poprzednim	-13

Łowisko nr 0.58. PSURÓW – zbiornik retencyjny

gatunek	masa
amur	
boleń	
brzana	
karp	
leszcz	
lin	
miętus	
okoń	
pstrąg potokowy	
pstrąg tęczowy/źródłany	
sandacz	
sum	
szczupak	
świnka	
węgorz	
łącznie	0
liczba dni	1 323
liczba wędkarzy	251
kg na wędkarza	0,0
średnia liczba dni	5,3
zmiana łącznej masy w porównaniu z rokiem poprzednim	0

Łowisko nr 0.60. ROGI – wyrobisko.

gatunek	masa
amur	
boleń	
brzana	
karp	599
leszcz	29
lin	22
miętus	
okoń	1
pstrąg potokowy	
pstrąg tęczowy/źródłany	1
sandacz	18
sum	53
szczupak	102
świnka	
węgorz	1
łącznie	826
liczba dni	3 787
liczba wędkarzy	508
kg na wędkarza	1,6
średnia liczba dni	7,5
zmiana łącznej masy w porównaniu z rokiem poprzednim	-345

**Łowisko nr 0.61. ROZWADZA - Cegielnia
– wyrobisko.**

gatunek	masa
amur	14
boleń	
brzana	
karp	59
leszcz	1
lin	2
miętus	
okoń	
pstrąg potokowy	
pstrąg tęczowy/źródłany	
sandacz	
sum	18
szczupak	14
świnka	
węgorz	
łącznie	108
liczba dni	997
liczba wędkarzy	220
kg na wędkarza	0,5
średnia liczba dni	4,5
zmiana łącznej masy	
w porównaniu	-301
z rokiem poprzednim	

Łowisko nr 0.62. RÓW BOISKO – staw.

gatunek	masa
amur	
boleń	
brzana	
karp	5
leszcz	1
lin	2
miętus	
okoń	
pstrąg potokowy	
pstrąg tęczowy/źródłany	
sandacz	
sum	
szczupak	4
świnka	
węgorz	
łącznie	12
liczba dni	87
liczba wędkarzy	27
kg na wędkarza	0,4
średnia liczba dni	3,2
zmiana łącznej masy	
w porównaniu	-25
z rokiem poprzednim	

**Łowisko nr 0.63. RÓW JASTRZYGOWICE – staw.
Łowisko Złów i Wypuść**

gatunek	masa
amur	
boleń	
brzana	
karp	
leszcz	
lin	
miętus	
okoń	
pstrąg potokowy	
pstrąg tęczowy/źródłany	
sandacz	
sum	
szczupak	
świnka	
węgorz	
łącznie	0
liczba dni	272
liczba wędkarzy	70
kg na wędkarza	0,0
średnia liczba dni	3,9
zmiana łącznej masy w porównaniu z rokiem poprzednim	0

Łowisko nr 0.64. RAJMAN – staw.

gatunek	masa
amur	19
boleń	
brzana	
karp	14
leszcz	5
lin	2
miętus	
okoń	
pstrąg potokowy	
pstrąg tęczowy/źródłany	
sandacz	
sum	
szczupak	10
świnka	
węgorz	1
łącznie	51
liczba dni	395
liczba wędkarzy	79
kg na wędkarza	0,6
średnia liczba dni	5,0
zmiana łącznej masy w porównaniu z rokiem poprzednim	-7

Łowisko nr 0.65. SADY – stawy.

gatunek	masa
amur	5
boleń	
brzana	
karp	133
leszcz	38
lin	15
miętus	
okoń	12
pstrąg potokowy	
pstrąg tęczowy/źródłany	4
sandacz	16
sum	
szczupak	6
świnka	
węgorz	1
łącznie	230
liczba dni	3 068
liczba wędkarzy	326
kg na wędkarza	0,7
średnia liczba dni	9,4
zmiana łącznej masy w porównaniu z rokiem poprzednim	-195

**Łowisko nr 0.65a. SADY – stawy.
Łowisko Złów i Wypuść**

gatunek	masa
amur	
boleń	
brzana	
karp	
leszcz	
lin	
miętus	
okoń	
pstrąg potokowy	
pstrąg tęczowy/źródłany	
sandacz	
sum	
szczupak	
świnka	
węgorz	
łącznie	0
liczba dni	65
liczba wędkarzy	11
kg na wędkarza	0,0
średnia liczba dni	5,9
zmiana łącznej masy w porównaniu z rokiem poprzednim	0

Łowisko nr 0.66. SARNY WIELKIE – staw.

gatunek	masa
amur	
boleń	
brzana	
karp	2
leszcz	
lin	
miętus	
okoń	
pstrąg potokowy	
pstrąg tęczowy/źródłany	
sandacz	
sum	
szczupak	
świnka	
węgorz	
łącznie	2
liczba dni	111
liczba wędkarzy	29
kg na wędkarza	0,1
średnia liczba dni	3,8
zmiana łącznej masy w porównaniu z rokiem poprzednim	-2

Łowisko nr 0.67. SKARBISZOWICE "Gliniak – staw"

gatunek	masa
amur	14
boleń	
brzana	
karp	20
leszcz	6
lin	
miętus	
okoń	2
pstrąg potokowy	
pstrąg tęczowy/źródłany	
sandacz	
sum	
szczupak	12
świnka	
węgorz	
łącznie	54
liczba dni	834
liczba wędkarzy	190
kg na wędkarza	0,3
średnia liczba dni	4,4
zmiana łącznej masy w porównaniu z rokiem poprzednim	-13

**Łowisko nr 0.68. SPAŁEK- Staw.
łowisko Złów i Wypuść.**

gatunek	masa
amur	
boleń	
brzana	
karp	
leszcz	
lin	
miętus	
okoń	
pstrąg potokowy	
pstrąg tęczowy/źródłany	
sandacz	
sum	
szczupak	
świnka	
węgorz	
łącznie	0
liczba dni	1 821
liczba wędkarzy	248
kg na wędkarza	0,0
średnia liczba dni	7,3
zmiana łącznej masy w porównaniu z rokiem poprzednim	0

**łowisko nr 0.72. ŚRÓDLESIE I - zbiornik
retencyjny.**

gatunek	masa
amur	106
boleń	
brzana	
karp	182
leszcz	50
lin	20
miętus	
okoń	
pstrąg potokowy	
pstrąg tęczowy/źródłany	7
sandacz	14
sum	53
szczupak	46
świnka	
węgorz	1
łącznie	479
liczba dni	2 783
liczba wędkarzy	579
kg na wędkarza	0,8
średnia liczba dni	4,8
zmiana łącznej masy w porównaniu z rokiem poprzednim	-404

**Łowisko nr 0.73. ŚRÓDLESIE II - zbiornik.
Łowisko Złów i Wypuść.**

gatunek	masa
amur	
boleń	
brzana	
karp	
leszcz	
lin	
miętus	
okoń	
pstrąg potokowy	
pstrąg	
tęczowy/źródłany	
sandacz	
sum	
szczupak	
świnka	
węgorz	
łącznie	0
liczba dni	2 822
liczba wędkarzy	538
kg na wędkarza	0,0
średnia liczba dni	5,2
zmiana łącznej masy w porównaniu z rokiem poprzednim	0

**Łowisko nr 0.75. TUŁOWICE - ŁAMBINOWICE
– staw.**

gatunek	masa
amur	24
boleń	
brzana	
karp	104
leszcz	
lin	11
miętus	
okoń	
pstrąg potokowy	
pstrąg tęczowy/źródłany	
sandacz	
sum	9
szczupak	12
świnka	
węgorz	
łącznie	160
liczba dni	664
liczba wędkarzy	96
kg na wędkarza	1,7
średnia liczba dni	6,9
zmiana łącznej masy w porównaniu z rokiem poprzednim	-156

Łowisko nr 0.76. ROZWADZA – wyrobisko.

gatunek	masa
amur	
boleń	
brzana	
karp	90
leszcz	5
lin	2
miętus	
okoń	10
pstrąg potokowy	
pstrąg tęczowy/źródłany	1
sandacz	5
sum	
szczupak	16
świnka	
węgorz	5
łącznie	134
	2
liczba dni	364
liczba wędkarzy	427
kg na wędkarza	0,3
średnia liczba dni	5,5
zmiana łącznej masy w porównaniu z rokiem poprzednim	-766

**Łowisko nr 0.77. BIESTRZYNNIK Duży – wyrobisko.
Łowisko Ziłów i Wypuść.**

gatunek	masa
amur	
boleń	
brzana	
karp	
leszcz	
lin	
miętus	
okoń	
pstrąg potokowy	
pstrąg tęczowy/źródłany	
sandacz	
sum	
szczupak	
świnka	
węgorz	
łącznie	0
liczba dni	2 218
liczba wędkarzy	423
kg na wędkarza	0,0
średnia liczba dni	5,2
zmiana łącznej masy w porównaniu z rokiem poprzednim	0

**Łowisko nr 0.78. BIESTRZYNNIK „ MLECZNY”
– wyrobisko.**

gatunek	masa
amur	34
boleń	
brzana	
karp	86
leszcz	25
lin	44
miętus	
okoń	2
pstrąg potokowy	
pstrąg tęczowy/źródłany	139
sandacz	
sum	27
szczupak	4
świnka	
węgorz	
	łącznie 361
	1
liczba dni	820
liczba wędkarzy	363
kg na wędkarza	1,0
średnia liczba dni	5,0
zmiana łącznej masy w porównaniu z rokiem poprzednim	165

**Łowisko nr 0.79. Łowisko nr 0.79. ZAWADZKIE „
HUTNICZY” – staw.**

gatunek	masa
amur	38
boleń	
brzana	
karp	383
leszcz	15
lin	4
miętus	
okoń	1
pstrąg potokowy	
pstrąg tęczowy/źródłany	2
sandacz	
sum	36
szczupak	20
świnka	
węgorz	
łącznie	499
liczba dni	2 351
liczba wędkarzy	152
kg na wędkarza	3,3
średnia liczba dni	15,5
zmiana łącznej masy w porównaniu z rokiem poprzednim	-198

Łowisko nr 0.82. ZIELENIEC – wyrobisko.

gatunek	masa
amur	43
boleń	
brzana	
karp	25
leszcz	42
lin	70
miętus	
okoń	2
pstrąg potokowy	
pstrąg tęczowy/źródłany	1
sandacz	
sum	98
szczupak	16
świnka	
węgorz	
łącznie	297
liczba dni	3 195
liczba wędkarzy	492
kg na wędkarza	0,6
średnia liczba dni	6,5
zmiana łącznej masy w porównaniu z rokiem poprzednim	47

Łowisko nr 0.86. DĘBOWA – wyrobisko.

gatunek	masa
amur	53
boleń	
brzana	
karp	1323
leszcz	49
lin	6
miętus	
okoń	9
pstrąg potokowy	
pstrąg tęczowy/źródłany	4
sandacz	25
sum	45
szczupak	456
świnka	
węgorz	5
łącznie 1 975	
liczba dni	8 219
liczba wędkarzy	970
kg na wędkarza	2,0
średnia liczba dni	8,5
zmiana łącznej masy w porównaniu z rokiem poprzednim	438

Łowisko nr 0.87. KISZKA - wyrobisko.

gatunek	masa
amur	10
boleń	
brzana	
karp	148
leszcz	71
lin	16
miętus	
okoń	2
pstrąg potokowy	
pstrąg tęczowy/źródłany	
sandacz	
sum	
szczupak	70
świnka	
węgorz	
łącznie 317	
liczba dni	1 946
liczba wędkarzy	358
kg na wędkarza	0,9
średnia liczba dni	5,4
zmiana łącznej masy w porównaniu z rokiem poprzednim	234

**Łowisko nr 0.90. ŻWIROWNIA Paczków –
wzrost. łowisko Złów i Wypuść.**

gatunek	masa
amur	
boleń	
brzana	
karp	
leszcz	
lin	
miętus	
okoń	
pstrąg potokowy	
pstrąg tęczowy/źródłany	
sandacz	
sum	
szczupak	
świnka	
węgorz	
łącznie	0
liczba dni	1 200
liczba wędkarzy	122
kg na wędkarza	0,0
średnia liczba dni	9,8
zmiana łącznej masy w porównaniu z rokiem poprzednim	0

Łowisko nr 0.91. KRĘPNA - "Staw pod Odrą".

gatunek	masa
amur	
boleń	
brzana	
karp	22
leszcz	1
lin	1
miętus	
okoń	3
pstrąg potokowy	
pstrąg tęczowy/źródłany	
sandacz	
sum	
szczupak	36
świnka	
węgorz	
łącznie	63
liczba dni	637
liczba wędkarzy	186
kg na wędkarza	0,3
średnia liczba dni	3,4
zmiana łącznej masy w porównaniu z rokiem poprzednim	-181

Łowisko nr 0.92. KRĘPNA - "Staw kąpieliskowy".

gatunek	masa
amur	
boleń	
brzana	
karp	11
leszcz	4
lin	
miętus	
okoń	1
pstrąg potokowy	
pstrąg tęczowy/źródłany	
sandacz	
sum	
szczupak	2
świnka	
węgorz	
łącznie	18
liczba dni	385
liczba wędkarzy	113
kg na wędkarza	0,2
średnia liczba dni	3,4
zmiana łącznej masy w porównaniu z rokiem poprzednim	-32

Łowisko nr 0.93. OBROWIEC - "Staw Krapkowicki".

gatunek	masa
amur	43
boleń	
brzana	
karp	25
leszcz	5
lin	2
miętus	
okoń	
pstrąg potokowy	
pstrąg tęczowy/źródłany	
sandacz	
sum	
szczupak	12
świnka	
węgorz	5
łącznie	92
liczba dni	861
liczba wędkarzy	220
kg na wędkarza	0,4
średnia liczba dni	3,9
zmiana łącznej masy w porównaniu z rokiem poprzednim	-144

Łowisko nr 0.94. OBROWIEC - "Staw pod lasem".

gatunek	masa
amur	24
boleń	
brzana	
karp	40
leszcz	12
lin	2
miętus	
okoń	3
pstrąg potokowy	
pstrąg tęczowy/źródłany	
sandacz	
sum	
szczupak	12
świnka	
węgorz	
łącznie	93
liczba dni	828
liczba wędkarzy	208
kg na wędkarza	0,4
średnia liczba dni	4,0
zmiana łącznej masy w porównaniu z rokiem poprzednim	-171

Łowisko nr 0.95. JEZIORO – Średnie Turawa.

gatunek	masa
amur	
boleń	
brzana	
karp	7
leszcz	22
lin	99
miętus	
okoń	2
pstrąg potokowy	
pstrąg tęczowy/źródłany	1
sandacz	
sum	
szczupak	70
świnka	
węgorz	
łącznie	201
liczba dni	1 101
liczba wędkarzy	219
kg na wędkarza	0,9
średnia liczba dni	5,0
zmiana łącznej masy w porównaniu z rokiem poprzednim	74

Łowisko nr 0.97. SZCZAKIEL.

gatunek	masa
amur	38
boleń	
brzana	
karp	4
leszcz	6
lin	40
miętus	
okoń	
pstrąg potokowy	
pstrąg tęczowy/źródłany	1
sandacz	
sum	
szczupak	26
świnka	
węgorz	
łącznie	115
liczba dni	1 015
liczba wędkarzy	207
kg na wędkarza	0,6
średnia liczba dni	4,9
zmiana łącznej masy w porównaniu z rokiem poprzednim	-34

Łowisko ne 0.98. ŻURAWINIEC – staw

gatunek	masa
amur	5
boleń	
brzana	
karp	2
leszcz	
lin	1
miętus	
okoń	
pstrąg potokowy	
pstrąg tęczowy/źródłany	
sandacz	
sum	
szczupak	2
świnka	
węgorz	
łącznie	10
liczba dni	35
liczba wędkarzy	9
kg na wędkarza	1,1
średnia liczba dni	3,9
zmiana łącznej masy w porównaniu z rokiem poprzednim	10

Łowisko nr 0.101. STAW Stobrawa.

gatunek	masa
amur	
boleń	
brzana	
karp	7
leszcz	
lin	
miętus	
okoń	
pstrąg potokowy	
pstrąg tęczowy/źródłany	
sandacz	
sum	
szczupak	18
świnka	
węgorz	
łącznie	25
liczba dni	502
liczba wędkarzy	106
kg na wędkarza	0,2
średnia liczba dni	4,7
zmiana łącznej masy w porównaniu z rokiem poprzednim	-53

Łowisko nr 0.102. Murów Rozlewisko.

gatunek	masa
amur	10
boleń	
brzana	
karp	9
leszcz	4
lin	4
miętus	
okoń	
pstrąg potokowy	
pstrąg tęczowy/źródłany	1
sandacz	
sum	
szczupak	8
świnka	
węgorz	
łącznie	36
liczba dni	462
liczba wędkarzy	85
kg na wędkarza	0,4
średnia liczba dni	5,4
zmiana łącznej masy w porównaniu z rokiem poprzednim	3

Łowisko nr 0.103. KOMIN– staw.

gatunek	masa
amur	
boleń	
brzana	
karp	
leszcz	
lin	
miętus	
okoń	
pstrąg potokowy	
pstrąg tęczowy/źródłany	
sandacz	
sum	
szczupak	
świnka	
węgorz	
łącznie	0
liczba dni	787
liczba wędkarzy	111
kg na wędkarza	0,0
średnia liczba dni	7,1
zmiana łącznej masy w porównaniu z rokiem poprzednim	0

Łowisko nr 0.105. Brzeziny – wyrobisko.

gatunek	masa
amur	
boleń	
brzana	
karp	583
leszcz	79
lin	10
miętus	
okoń	4
pstrąg potokowy	
pstrąg tęczowy/źródłany	15
sandacz	14
sum	9
szczupak	58
świnka	
węgorz	3
łącznie	775
liczba dni	3 928
liczba wędkarzy	528
kg na wędkarza	1,5
średnia liczba dni	7,4
zmiana łącznej masy w porównaniu z rokiem poprzednim	-68

Łowisko nr 106. Zębowice - staw

gatunek	masa
amur	34
boleń	
brzana	
karp	47
leszcz	78
lin	4
miętus	
okoń	1
pstrąg potokowy	
pstrąg tęczowy/źródłany	
sandacz	
sum	9
szczupak	20
świnka	
węgorz	
łącznie	193
liczba dni	535
liczba wędkarzy	123
kg na wędkarza	1,6
średnia liczba dni	4,3
zmiana łącznej masy w porównaniu z rokiem poprzednim	111

Łowisko nr 0.107. Józefków – wyrobisko.

gatunek	masa
amur	
boleń	
brzana	
karp	7
leszcz	4
lin	8
miętus	
okoń	
pstrąg potokowy	
pstrąg tęczowy/źródłany	
sandacz	
sum	
szczupak	24
świnka	
węgorz	1
łącznie	44
liczba dni	341
liczba wędkarzy	72
kg na wędkarza	0,6
średnia liczba dni	4,7
zmiana łącznej masy w porównaniu z rokiem poprzednim	-22

Łowisko nr 0.108. Cegielnia – staw.

gatunek	masa
amur	14
boleń	
brzana	
karp	279
leszcz	2
lin	2
miętus	
okoń	1
pstrąg potokowy	
pstrąg tęczowy/źródłany	12
sandacz	2
sum	
szczupak	50
świnka	
węgorz	1
łącznie	363
liczba dni	3 268
liczba wędkarzy	396
kg na wędkarza	0,9
średnia liczba dni	8,3
zmiana łącznej masy w porównaniu z rokiem poprzednim	112

Łowisko nr 0.109. Kobylice II – wyrobisko.

gatunek	masa
amur	5
boleń	
brzana	
karp	319
leszcz	7
lin	6
miętus	
okoń	
pstrąg potokowy	
pstrąg tęczowy/źródłany	
sandacz	7
sum	
szczupak	8
świnka	
węgorz	
łącznie	352
liczba dni	1 356
liczba wędkarzy	220
kg na wędkarza	1,6
średnia liczba dni	6,2
zmiana łącznej masy w porównaniu z rokiem poprzednim	52

Łowisko nr 0.110. RADAWIE – staw.

gatunek	masa
amur	5
boleń	
brzana	
karp	18
leszcz	3
lin	1
miętus	
okoń	
pstrąg potokowy	
pstrąg tęczowy/źródłany	
sandacz	
sum	
szczupak	4
świnka	
węgorz	
łącznie	31
liczba dni	136
liczba wędkarzy	48
kg na wędkarza	0,6
średnia liczba dni	2,8
zmiana łącznej masy w porównaniu z rokiem poprzednim	-10

**Łowisko nr 0.111. MIEJSCE KŁODNICKIE –
wyróbisko. Łowisko Złów i Wypuść.**

gatunek	masa
amur	
boleń	
brzana	
karp	
leszcz	
lin	
miętus	
okoń	
pstrąg potokowy	
pstrąg tęczowy/źródłany	
sandacz	
sum	
szczupak	
świnka	
węgorz	
łącznie	0
liczba dni	2 465
liczba wędkarzy	362
kg na wędkarza	0,0
średnia liczba dni	6,8
zmiana łącznej masy w porównaniu z rokiem poprzednim	0

**Łowisko nr 0.112. SIESTRZECHOWICE – IIak.
Łowisko Złów i Wypuść.**

gatunek	masa
amur	
boleń	
brzana	
karp	
leszcz	
lin	
miętus	
okoń	
pstrąg potokowy	
pstrąg tęczowy/źródłany	
sandacz	
sum	
szczupak	
świnka	
węgorz	
łącznie	0
liczba dni	33
liczba wędkarzy	10
kg na wędkarza	0,0
średnia liczba dni	3,3
zmiana łącznej masy w porównaniu z rokiem poprzednim	0

Łowisko nr 0.113. NIEMYSŁOWICE II – staw.

gatunek	masa
amur	5
boleń	
brzana	
karp	349
leszcz	92
lin	54
miętus	
okoń	1
pstrąg potokowy	
pstrąg tęczowy/źródłany	
sandacz	25
sum	
szczupak	52
świnka	
węgorz	1
łącznie	579
liczba dni	1 695
liczba wędkarzy	239
kg na wędkarza	2,4
średnia liczba dni	7,1
zmiana łącznej masy w porównaniu z rokiem poprzednim	-91

Łowisko nr 0.114. STAW MŁYŃSKI – staw.

gatunek	masa
amur	
boleń	
brzana	
karp	4
leszcz	2
lin	3
miętus	
okoń	3
pstrąg potokowy	
pstrąg tęczowy/źródłany	
sandacz	5
sum	
szczupak	66
świnka	
węgorz	
łącznie	83
liczba dni	1 994
liczba wędkarzy	172
kg na wędkarza	0,5
średnia liczba dni	11,6
zmiana łącznej masy w porównaniu z rokiem poprzednim	-23

**Łowisko nr 115. BIESTRZYNNIK „Leśny”
– wyrobisko**

gatunek	masa
amur	14
boleń	
brzana	
karp	2
leszcz	1
lin	1
miętus	
okoń	
pstrąg potokowy	
pstrąg tęczowy/źródłany	1
sandacz	
sum	
szczupak	12
świnka	
węgorz	2
łącznie	33
liczba dni	615
liczba wędkarzy	208
kg na wędkarza	0,2
średnia liczba dni	3,0
zmiana łącznej masy w porównaniu z rokiem poprzednim	-55

Łowisko nr 0.117. BZINICZKI – zalew.

gatunek	masa
amur	
boleń	
brzana	
karp	
leszcz	2
lin	2
miętus	
okoń	
pstrąg potokowy	
pstrąg tęczowy/źródłany	
sandacz	
sum	
szczupak	4
świnka	
węgorz	
łącznie	8
liczba dni	136
liczba wędkarzy	24
kg na wędkarza	0,3
średnia liczba dni	5,7
zmiana łącznej masy w porównaniu z rokiem poprzednim	-15

**Łowisko nr. 0.118. LEWIN BRZESKI NOWE II –
wzrost. łowisko Złów i Wypuść.**

gatunek	masa
amur	
boleń	
brzana	
karp	
leszcz	
lin	
miętus	
okoń	
pstrąg potokowy	
pstrąg tęczowy/źródłany	
sandacz	
sum	
szczupak	
świnka	
węgorz	
łącznie	0
liczba dni	546
liczba wędkarzy	151
kg na wędkarza	0,0
średnia liczba dni	3,6
zmiana łącznej masy w porównaniu z rokiem poprzednim	0

Łowisko nr 0.119. KANAŁ HUTNICZY.

gatunek	masa
amur	
boleń	
brzana	
karp	
leszcz	
lin	
miętus	
okoń	
pstrąg potokowy	
pstrąg tęczowy/źródłany	
sandacz	
sum	
szczupak	
świnka	
węgorz	
łącznie	0
liczba dni	4
liczba wędkarzy	4
kg na wędkarza	0,0
średnia liczba dni	1,0
zmiana łącznej masy w porównaniu z rokiem poprzednim	-2

Łowisko nr 0.120. DZBAŃCE.

gatunek	masa
amur	5
boleń	
brzana	
karp	553
leszcz	94
lin	64
miętus	
okoń	1
pstrąg potokowy	
pstrąg tęczowy/źródłany	2
sandacz	28
sum	
szczupak	8
świnka	
węgorz	
łącznie	755
liczba dni	1 882
liczba wędkarzy	192
kg na wędkarza	3,9
średnia liczba dni	9,8
zmiana łącznej masy w porównaniu z rokiem poprzednim	-349

Łowisko nr 0.121. STAMPNICA – staw.

gatunek	masa
amur	
boleń	
brzana	
karp	77
leszcz	
lin	
miętus	
okoń	
pstrąg potokowy	
pstrąg tęczowy/źródłany	
sandacz	
sum	
szczupak	
świnka	
węgorz	
łącznie	77
liczba dni	291
liczba wędkarzy	44
kg na wędkarza	1,8
średnia liczba dni	6,6
zmiana łącznej masy w porównaniu z rokiem poprzednim	-13

**Łowisko nr 0.122. WĘDRYNIA- staw.
Łowisko Złów i Wypuść.**

gatunek	masa
amur	
boleń	
brzana	
karp	
leszcz	
lin	
miętus	
okoń	
pstrąg potokowy	
pstrąg tęczowy/źródłany	
sandacz	
sum	
szczupak	
świnka	
węgorz	
łącznie	0
liczba dni	1 764
liczba wędkarzy	336
kg na wędkarza	0,0
średnia liczba dni	5,3
zmiana łącznej masy w porównaniu z rokiem poprzednim	0

Łowisko nr 0.123. SARNY WIELKIE II – staw.

gatunek	masa
amur	
boleń	
brzana	
karp	
leszcz	
lin	
miętus	
okoń	
pstrąg potokowy	
pstrąg tęczowy/źródłany	
sandacz	
sum	
szczupak	
świnka	
węgorz	
łącznie	0
liczba dni	68
liczba wędkarzy	22
kg na wędkarza	0,0
średnia liczba dni	3,1
zmiana łącznej masy w porównaniu z rokiem poprzednim	-58

**Łowisko nr 0.124. NOWAKI- zbiornik.
Łowisko Złów i Wypuść.**

gatunek	masa
amur	
boleń	
brzana	
karp	
leszcz	
lin	
miętus	
okoń	
pstrąg potokowy	
pstrąg tęczowy/źródłany	
sandacz	
sum	
szczupak	
świnka	
węgorz	
łącznie	0
liczba dni	4 889
liczba wędkarzy	698
kg na wędkarza	0,0
średnia liczba dni	7,0
zmiana łącznej masy w porównaniu z rokiem poprzednim	0

Łowisko nr 0.125. Stare Siołkowice wyrobisko I.

gatunek	masa
amur	10
boleń	
brzana	
karp	23
leszcz	
lin	
miętus	
okoń	
pstrąg potokowy	
pstrąg tęczowy/źródłany	
sandacz	
sum	
szczupak	
świnka	
węgorz	1
łącznie	34
liczba dni	261
liczba wędkarzy	65
kg na wędkarza	0,5
średnia liczba dni	4,0
zmiana łącznej masy w porównaniu z rokiem poprzednim	34

Łowisko nr 0.126. Stare Siołkowice wyrobisko II.

gatunek	masa
amur	10
boleń	
brzana	
karp	18
leszcz	1
lin	
miętus	
okoń	
pstrąg potokowy	
pstrąg tęczowy/źródłany	
sandacz	
sum	
szczupak	2
świnka	
węgorz	
łącznie	31
liczba dni	112
liczba wędkarzy	45
kg na wędkarza	0,7
średnia liczba dni	2,5
zmiana łącznej masy w porównaniu z rokiem poprzednim	31

Łowisko nr 0.127. BOLKO - kamionka

gatunek	masa
amur	
boleń	19
brzana	
karp	
leszcz	
lin	49
miętus	
okoń	
pstrąg potokowy	
pstrąg tęczowy/źródłany	
sandacz	
sum	
szczupak	
świnka	4
węgorz	
łącznie	72
liczba dni	72
liczba wędkarzy	169
kg na wędkarza	0,4
średnia liczba dni	0,4
zmiana łącznej masy w porównaniu z rokiem poprzednim	-112

Łowisko nr 0.128. PRZYSIECZ - staw

gatunek	masa
amur	14
boleń	
brzana	
karp	117
leszcz	1
lin	4
miętus	
okoń	1
pstrąg potokowy	
pstrąg tęczowy/źródłany	
sandacz	
sum	
szczupak	
świnka	
węgorz	
łącznie	137
liczba dni	1 630
liczba wędkarzy	226
kg na wędkarza	0,6
średnia liczba dni	7,2
zmiana łącznej masy w porównaniu z rokiem poprzednim	-742

Łowisko nr 0.129. SŁONECZNY - staw

gatunek	masa
amur	
boleń	
brzana	
karp	22
leszcz	8
lin	6
miętus	
okoń	3
pstrąg potokowy	
pstrąg tęczowy/źródłany	
sandacz	
sum	
szczupak	50
świnka	
węgorz	
łącznie	89
liczba dni	1 593
liczba wędkarzy	348
kg na wędkarza	0,3
średnia liczba dni	4,6
zmiana łącznej masy w porównaniu z rokiem poprzednim	-226

Łowisko nr 0.130. ŻWIREK ŻELAZNA - wyrobisko

gatunek	masa
amur	
boleń	
brzana	
karp	65
leszcz	28
lin	
miętus	
okoń	
pstrąg potokowy	
pstrąg tęczowy/źródłany	1
sandacz	
sum	
szczupak	4
świnka	
węgorz	
łącznie	98
liczba dni	722
liczba wędkarzy	149
kg na wędkarza	0,7
średnia liczba dni	4,8
zmiana łącznej masy w porównaniu z rokiem poprzednim	-65

**Łowisko nr 0.131. MOSZNA – staw.
Łowisko Złów i Wypuść.**

gatunek	masa
amur	
boleń	
brzana	
karp	
leszcz	
lin	
miętus	
okoń	
pstrąg potokowy	
pstrąg tęczowy/źródłany	
sandacz	
sum	
szczupak	
świnka	
węgorz	
łącznie	0
liczba dni	643
liczba wędkarzy	122
kg na wędkarza	0,0
średnia liczba dni	5,3
zmiana łącznej masy w porównaniu z rokiem poprzednim	-79

**Łowisko nr 0.132. JAWOREK – staw
Łowisko Złów i Wypuść.**

gatunek	masa
amur	
boleń	
brzana	
karp	
leszcz	
lin	
miętus	
okoń	
pstrąg potokowy	
pstrąg tęczowy/źródłany	
sandacz	
sum	
szczupak	
świnka	
węgorz	
łącznie	0
liczba dni	613
liczba wędkarzy	146
kg na wędkarza	0,0
średnia liczba dni	4,2
zmiana łącznej masy w porównaniu z rokiem poprzednim	0