

Informacje ogólne na temat przyjętej metodyki opracowania

Podstawę obliczenia danych przedstawionych w niniejszym raporcie stanowiły **19 407** rejestrów połowów wędkarskich dokonanych w roku 2021 na łowiskach, na których dozwolone było zabieranie złowionych ryb.

Masy ryb przedstawione w niniejszym opracowaniu wyraźnie w kilogramach. Zebrane w tabelach wartości dotyczące masy zaokrąglono do najbliższych liczb całkowitych.

Wstępna analiza udziału w połowach wędkarzy z okręgów innych niż opolski wykazała, że był on bardzo mały i dlatego nie był on analizowany oddzielnie.

W niezbędnych przypadkach zastosowano następujące reguły dla uzupełnienia danych:

jeśli w rejestrze podany został tylko kod oznaczający gatunek ryby, a nie podano ich liczby, to przyjmowano, że wynosiła ona 1;

masę ryb danego gatunku oszacowano na podstawie średniej masy ryby tego gatunku obliczonej z wykorzystaniem rejestrów z lat poprzednich, zawierających dane o liczbie i masie, stosując zaokrąglenie do 0,1 kg;

Dla potrzeb wprowadzenia danych do ksiąg gospodarczych i uzyskania zestawień rocznych zgodnie z Rozporządzeniem Ministra Rolnictwa i Rozwoju Wsi z dnia 19 lutego 2013 r. w sprawie sposobu prowadzenia dokumentacji gospodarki rybackiej (Dz.U. 2013 nr 0 poz. 326) sporządzono też odpowiednie podsumowania załączone w postaci elektronicznej.

Dla zobrazowania długoterminowych trendów zmiany masy ryb sporządzono zestawienia dla łowisk rzecznych i zbiorników zaporowych. W przypadku tych ostatnich sporządzono także wykresy liniowe.

Niniejszy raport sporządzono zgodnie z umową o dzieło zawartą pomiędzy Okręgiem Polskiego Związku Wędkarskiego z siedzibą w Opolu, przy ul. Malczewskiego 1 oraz dr. Janem Kusznierezem.

**Zestawienia zbiorcze zawierające informacje o masie ryb odłowionych w ramach połowów
wędkarskich w rzekach i zbiornikach zaporowych użytkowanych przez Okręg Polskiego
Związku Wędkarskiego w Opolu w latach 2011 – 2021.
Dane wyrażono w kilogramach.**

Łowisko nr 1. Rzeka Odra I.1. Obwód rybacki rzeki Odry nr 1. Masy poszczególnych gatunków ryb odłowionych przez wędkarzy w latach.

gatunek	2011	2012	2013	2014	2015	2016	2017	2018	2019	2020	2021
amur	677	589	181	298	245	91	160	99	413	72	53
boleń	243	95	88	122	143	92	63	80	819	109	118
brzana	35	24	159	303	394	527	92	194	22	86	130
karp	913	635	665	578	239	218	173	146	2 052	290	110
leszcz	3 170	12 507	6 854	6 046	4 736	7 573	4 075	2 435	4 464	4 500	2 164
lin	150	190	141	185	93	97	76	33	174	47	35
miętus											2
okoń	672	873	834	841	890	513	311	102	322	381	194
pstrąg potokowy	7	2	8	5	2	2	3	51	8	25	4
pstrąg tęczowy lub źródlany	3	6	43	5	7	2	20	94	102	9	6
sandacz	819	1 580	514	688	485	534	501	205	3 609	5 421	435
sum	697	928	1 114	700	854	872	950	347	667	739	881
szczupak	1 075	1 198	957	1 164	926	916	1 016	574	1 457	908	596
świnka	53	77	39	104	128	75	5	5	4	8	12
węgorz	24	25	32	19	9	15	14	14	54	18	9
pozostałe	3 086	2 757	5 065								
łącznie	11 624	21 485	16 693	11 057	9 151	11 527	7 460	8 343	14 166	12 613	4 746

Łowisko nr 2. Rzeka Odra I.2. Obwód rybacki rzeki Odry nr 2 (z wyłączeniem zbiornika Kluczbork). Masy poszczególnych gatunków ryb odłowionych przez wędkarzy w latach 2011 – 2020.

gatunek	2011	2012	2013	2014	2015	2016	2017	2018	2019	2020	2021
amur	82	95	116	268	58	43	24	99	547	24	53
boleń	155	134	58	99	139	74	69	80	321	63	160
brzana	19	21	4	76	101	317	22	194	11	153	187
karp	627	449	198	266	108	94	121	146	1 391	184	160
leszcz	3 825	7 941	2 821	3 061	3 438	3 330	1 036	2 435	2 556	1 010	1 688
lin	130	72	81	49	81	39	26	33	82	41	69
miętus											6
okoń	381	336	383	327	511	348	154	102	133	201	112
pstrąg potokowy	8	9	14	20	14	5		51	4	2	3
pstrąg tęczowy lub źródlany	3	5	2	15	8	8	17	94	25	6	5
sandacz	457	413	220	317	269	338	189	205	1 334	2 166	354
sum	132	246	390	264	312	374	246	347	338	418	445
szczupak	1 265	1 036	749	1 136	786	630	662	574	826	586	584
świnka	10	12	5	9	5	3	2	5	1	10	8
węgorz	14	8	4	21	8	21	5	14	28	3	4
pozostałe	2 478	2 186	2 221								
łącznie	11 597	14 975	9 279	7 941	5 838	5 622	2 573	4 379	7 596	4 866	3 839

Łowisko nr 3. Rzeka Osobłoga I.11. Obwód rybacki rzeki Osobłoga nr 1. Masy poszczególnych gatunków ryb odłowionych przez wędkarzy w latach 2011 – 2021.

gatunek	2011	2012	2013	2014	2015	2016	2017	2018	2019	2020	2021
amur	12		15	29		5	9	8			
boleń	67	113	65	285	53	185	17	8	160	59	29
brzana			15					2		2	4
karp	99	59	31	65	23	25	3	4	5	43	23
leszcz	851	1 524	290	257	561	378	260	481	256	160	90
lin	8	4	4	1	2	1	1	2	3		2
miętus											
okoń	24	66	142	70	92	52	70	55	6	178	23
pstrąg potokowy	22	17	12	22	2	5	3	4		12	
pstrąg tęczowy lub źródłany	7	7		2	5	1		14		11	1
sandacz	67	100	19	64	16	64	5	5	306	21	7
sum			18	18	18		35	45		9	
szczupak	70	86	34	110	90	78	34	18	92	134	42
świnka		8	2	4	1	1		1		1	1
węgorz	2		1	3		1	4		2	6	1
pozostałe	514	868	517								
łącznie	1 743	2 851	1 165	928	862	796	440	644	829	635	223

Łowisko nr 4. Rzeka Mała Panew II.2. Obwód rybacki Zbiornik Turawa na rzece Mała Panew nr 2 (z wyłączeniem zbiornika Turawa). Masy poszczególnych gatunków ryb odłowionych przez wędkarzy w latach 2011 – 2021.

gatunek	2011	2012	2013	2014	2015	2016	2017	2018	2019	2020	2021
amur	2		1	14	5	15		8	10		
boleń	12	35	15	21	132		61	38	32	170	61
brzana	5	1		5		2		2	25		4
karp	60	33	38	180	187	156	2	5	146	9	13
leszcz	690	399	280	671	569	6	400	386	347	129	123
lin	19	14	3	15	10	104	2	1	10	2	7
miętus											12
okoń	177	147	147	246	107	3	28	10	12	23	45
pstrąg potokowy	11	16	12	21	3		1	6	5	8	5
pstrąg tęczowy lub źródłany		4	4	7	9	25		40	1	11	1
sandacz	33	93	41	57	41		28	14	200	131	152
sum	3	73	16	62	18	84			53	36	223
szczupak	189	178	142	268	232		40	34	64	162	50
świnka			3	5		11				5	1
węgorz	11	210	13	2	7		3	2	9		15
pozostałe	415	581	393								
łącznie	1 627	1 782	1 109	1 575	1 320	405	564	545	913	686	710

Łowisko nr 5. Rzeka Nysa Kłodzka III.3. Obwód rybacki Zbiornik Otmuchów na rzece Nysa Kłodzka nr 3 (z wyłączeniem zbiornika Otmuchów). Masy poszczególnych gatunków ryb odłowionych przez wędkarzy w latach 2011 – 2021.

gatunek	2011	2012	2013	2014	2015	2016	2017	2018	2019	2020	2021
amur	3	3	5	14	34		5	23	24	5	
boleń	251	543	233	1 111	590	168	391	389	233	704	762
brzana	10	11	20	9	7	7	11	31	27	2	22
karp	36	38	42	88	43	72	29	113	315	67	54
leszcz	4 487	5 135	1 833	1 660	3 438	3 630	3 364	5 422	2 036	893	984
lin	18	3	8	9	3	1	6	36	57	27	30
miętus											
okoń	302	322	229	190	298	132	416	116	82	285	332
pstrąg potokowy	6	4	3	1	25	2		30	2	2	5
pstrąg tęczowy lub źródlany	10	5	1	1			1	593	4	7	1
sandacz	56	132	104	198	90	110	99	39	734	285	200
sum	94	117	60	107	36	9	53	160	320	312	196
szczupak	216	250	87	208	228	146	256	330	554	364	194
świnka	6	3	3	2	12		6	7	1		1
węgorz	14	185	11	23	10	28	19	11	32	11	10
pozostałe	1 708	2 309	1 456								
łącznie	7 215	9 057	4 096	3 618	4 814	4 304	4 655	7 301	4 420	2 961	2 790

Łowisko nr 6. Rzeka Nysa Kłodzka III.4. Obwód rybacki Zbiornik Nysa na rzece Nysa Kłodzka nr 4 (z wyłączeniem zbiornika Nysa). Masy poszczególnych gatunków ryb odłowionych przez wędkarzy w latach 2011 – 2021.

gatunek	2011	2012	2013	2014	2015	2016	2017	2018	2019	2020	2021
amur	3	3	5	14	34			27	91	10	10
boleń	251	543	233	1 111	590	168	1 745	1 170	38	1 672	953
brzana	10	11	20	9	7	7	2	36	97		34
karp	36	38	42	88	43	72	41	76	814	101	99
leszcz	4 487	5 135	1 833	1 660	3 438	3 630	2 455	1 810	1 195	2 008	2 052
lin	18	3	8	9	3	1	16	5	51	19	38
miętus											2
okoń	302	322	229	190	298	132	101	6	37	75	101
pstrąg potokowy	6	4	3	1	25	2		11	1	1	4
pstrąg tęczowy lub źródlany	10	5	1	1			13	164	2	1	1
sandacz	56	132	104	198	90	110	90	35	259	543	377
sum	94	117	60	107	36	9	97	36	205	347	739
szczupak	216	250	87	208	228	146	82	88	308	532	326
świnka	6	3	3	2	12			2	7		4
węgorz	14	185	11	23	10	28	10	4	12	8	22
pozostałe	1 708	2 309	1 456								
łącznie	7 215	9 057	4 096	3 618	4 814	4 304	4 651	3 467	3 117	5 314	4 761

Łowisko nr 7. Rzeka Nysa Kłodzka III.5. Obwód rybacki rzeki Nysa Kłodzka nr 5. Masy poszczególnych gatunków ryb odłowionych przez wędkarzy w latach 2011 – 2021.

gatunek	2011	2012	2013	2014	2015	2016	2017	2018	2019	2020	2021
amur	9	43	12	56	14	10	5	38	283	14	29
boleń	121	52	75	258	200	143	176	74	13	181	69
brzana	30	11	43	85	11	13	4	54	29	25	34
karp	175	122	83	144	74	40	32	65	509	112	144
leszcz	1 331	1 415	1 628	3 558	2 639	1 013	710	720	1 334	718	809
lin	36	61	37	46	57	22	39	99	106	124	70
miętus											3
okoń	449	374	529	823	745	693	213	204	146	214	267
pstrąg potokowy		1	18	8	10	1	1	33	2	2	6
pstrąg tęczowy lub źródłany	3	4	5	3	1	2	2	101	14	45	14
sandacz	94	149	542	1 023	444	274	196	131	803	561	200
sum	26	167	144	175	356	160	387	365	294	205	169
szczupak	356	651	628	1 158	608	384	382	406	460	912	454
świnka	1	5	2	14	6	4		8	2		
węgorz	14	9	15	21	22	22	18	19	17	2	18
pozostałe	1 995	3 005	3 554								
łącznie	4 641	6 068	7 315	7 371	5 186	2 779	2 164	2 316	4 012	3 114	2 286

Łowisko nr 8. Rzeka Widawa V.2. Obwód rybacki Zbiornik Michalice na rzece Widawa nr 2 (z wyłączeniem zbiornika Michalice). Masy poszczególnych gatunków ryb odłowionych przez wędkarzy w latach 2011 – 2021.

gatunek	2011	2012	2013	2014	2015	2016	2017	2018	2019	2020	2021
amur			4	204		5		4			5
boleń				2	2						
brzana						2			2		
karp	5	76	94	41	52	2	2		2		7
leszcz	20	29	24	48	126	120	27	21	15	9	2
lin	4	2		1	1	2	1				
miętus											
okoń	40	14	7	12	3	3		2		2	2
pstrąg potokowy					1	3		1			
pstrąg tęczowy lub źródłany			3	1	2	1			1		
sandacz	5		7	11	5					16	2
sum	7		27								
szczupak	26	11	33	42	24	8	4		4	8	2
pozostałe	33	25	83								
łącznie	140	163	278	364	212	143	33	28	23	35	20

Łowisko nr 9. Rzeka Opawa. Obwód rybacki rzeki Opawa nr 1. Masy poszczególnych gatunków ryb odłowionych przez wędkarzy w latach 2011 – 2021.

gatunek	2011	2012	2013	2014	2015	2016	2017	2018	2019	2020	2021
karp		2	3	18	20	5	5	2		2	7
leszcz	3	1		2	3	6	5	6			
lin						2	2		2		
okoń	2	9	4	1	1	1	0,4		0,4	0,4	0,2
pstrąg potokowy	9	3	6	5	4	2				1	1
pstrąg tęczowy lub źródlany	2	4	4	5			2		1	2	1
sandacz										2	
szczupak	4	5	14			8		4	4		
świnka	6	1	12	1		15	7				5
węgorz						1			1	1	1
pozostałe	64	111	51								
łącznie	91	135	94	32	27	39	21	12	8	9	16

Łowisko nr 11. Rzeka Kłodnica. Obwód rybacki rzeki Kłodnica nr 2 (z wyłączeniem zbiornika Ujazd). Masy poszczególnych gatunków ryb odłowionych przez wędkarzy w latach 2011 – 2020.

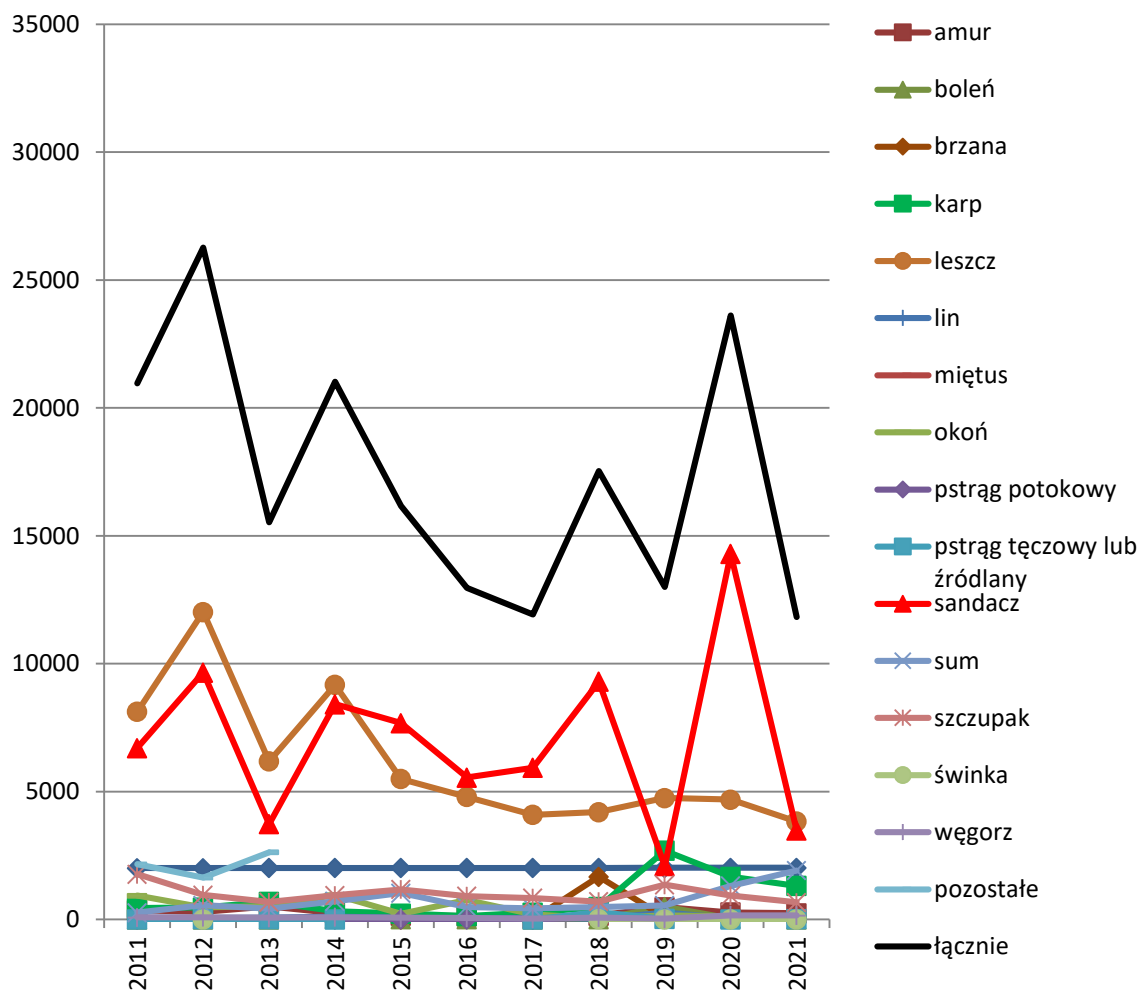
gatunek	2011	2012	2013	2014	2015	2016	2017	2018	2019	2020	2021
amur	179	441	111	154	58	14		87	38		77
boleń	32	47	9	23	23	19	29	40	29	4	36
brzana		12	28	59	14		59	337	11	14	70
karp	447	258	387	319	220	119	160	158	101	7	221
leszcz	1 777	2 372	2 161	2 159	1 847	1 699	2 331	2 454	1 985	40	1 376
lin	27	30	36	62	30	17	15	11	9		8
miętus											4
okoń	364	535	589	744	326	267	475	89	163	11	183
pstrąg potokowy	6	8	2	3	7	1		58	8		3
pstrąg tęczowy lub źródlany			10	3	1	1	5	952	1		20
sandacz	460	520	419	372	501	570	872	396	750	23	649
sum	80	38	86	27	5	18	9	18	142		178
szczupak	257	419	283	412	520	306	418	240	422	18	168
świnka	2	62	7	4	2	5		1	2		5
węgorz	1	5	8	6	4	3	3	1	1		3
pozostałe	1 549	805	2 365								
łącznie	7 191	7 564	8 514	6 358	3 557	3 039	4 376	4 842	3 662	118	3 002

**Łowisko nr 12. Rzeka Pratwa. Obwód rybacki rzeki Pratwa nr 1 (z wyłączeniem zbiornika Brzózki).
Masy poszczególnych gatunków ryb odłowionych przez wędkarzy w latach 2011 – 2021.**

gatunek	2011	2012	2013	2014	2015	2016	2017	2018	2019	2020	2021
amur				14		5					
boleń						2				2	
karp		13		14	4					4	
leszcz			21	10	6	8	11	10	8		4
lin		1						6	1		1
okoń		2	1			1	1		1	0,2	
pstrąg potokowy					2			1			
pstrąg tęczowy lub źródłany								2			
sandacz						5			2	5	
sum									9		
szczupak	4	5	2	2	4		2	2	4	8	
pozostałe	9	15	24								
łącznie	13	34	48	41	15	21	14,2	21	25	19	5

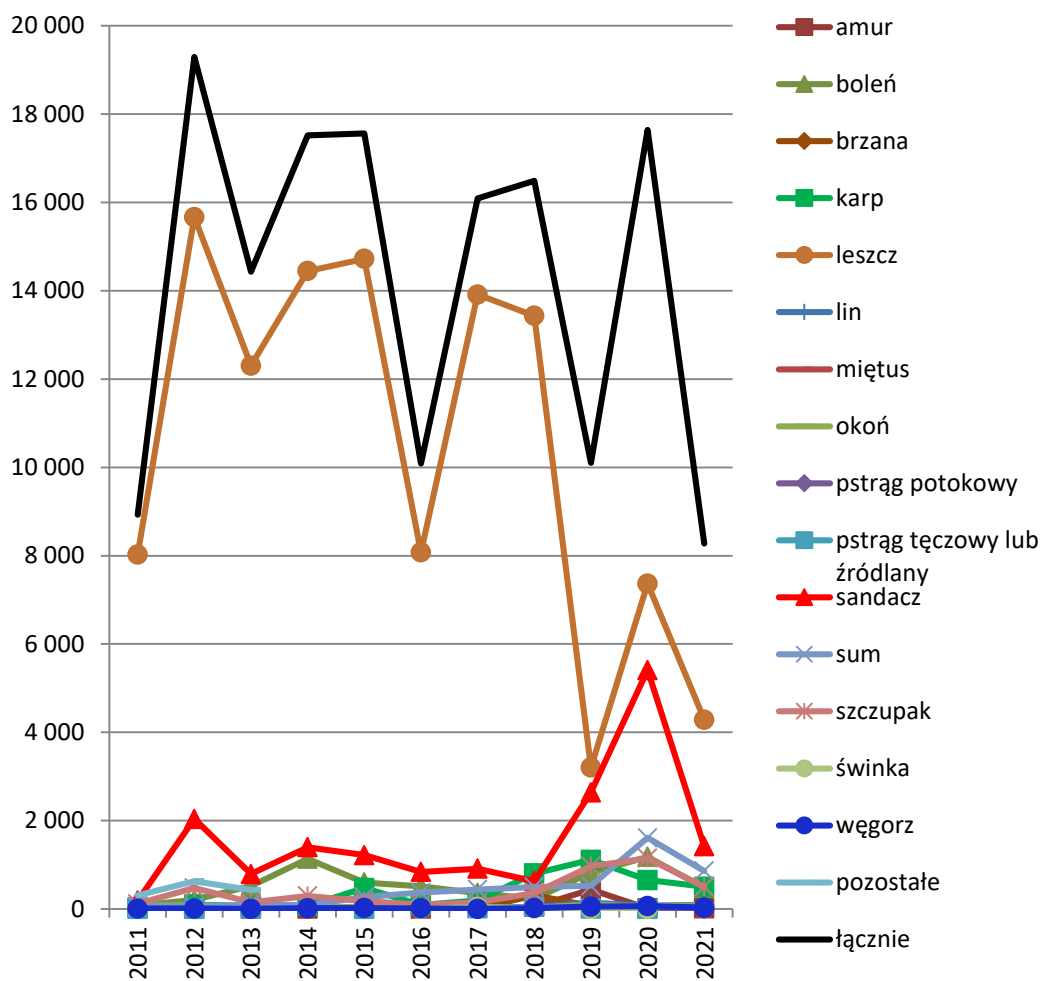
Łowisko nr 13. Zbiornik Turawa. Masy poszczególnych gatunków ryb odłowionych przez wędkarzy w latach 2011 – 2021.

gatunek	2011	2012	2013	2014	2015	2016	2017	2018	2019	2020	2021
amur	363	297	510	250	158	134	38	156	485	274	245
boleń	2	7	1	29	15	13	6	13	494	36	8
brzana	19	18		13	2	72	9	1 670	79	58	40
karp	450	469	689	321	234	139	269	491	2 693	1 670	1 318
leszcz	8 124	12 021	6 181	9 177	5 496	4 791	4 091	4 199	4 753	4 689	3 831
lin	77	58	74	113	73	26	74	19	266	44	60
miętus											2
okoń	930	470	524	959	221	758	199	45	159	120	80
pstrąg potokowy	5	4		4	8	2	1	80	13	7	5
pstrąg tęczowy lub źródlany	8	11	16	6			4	279	28	4	17
sandacz	6 704	9 659	3 728	8 416	7 677	5 552	5 932	9 301	2 092	14 295	3 480
sum	268	560	426	712	1 032	490	431	481	552	1 317	1 914
szczupak	1 771	960	685	946	1 178	916	840	700	1 356	930	668
świnka		5						20	5	3	1
węgorz	80	91	71	85	68	65	34	74	30	163	160
pozostałe	2 162	1 641	2 629								
łącznie	20 963	26 270	15 535	21 030	16 162	12 958	11 928	17 527	13 004	23 609	11 828



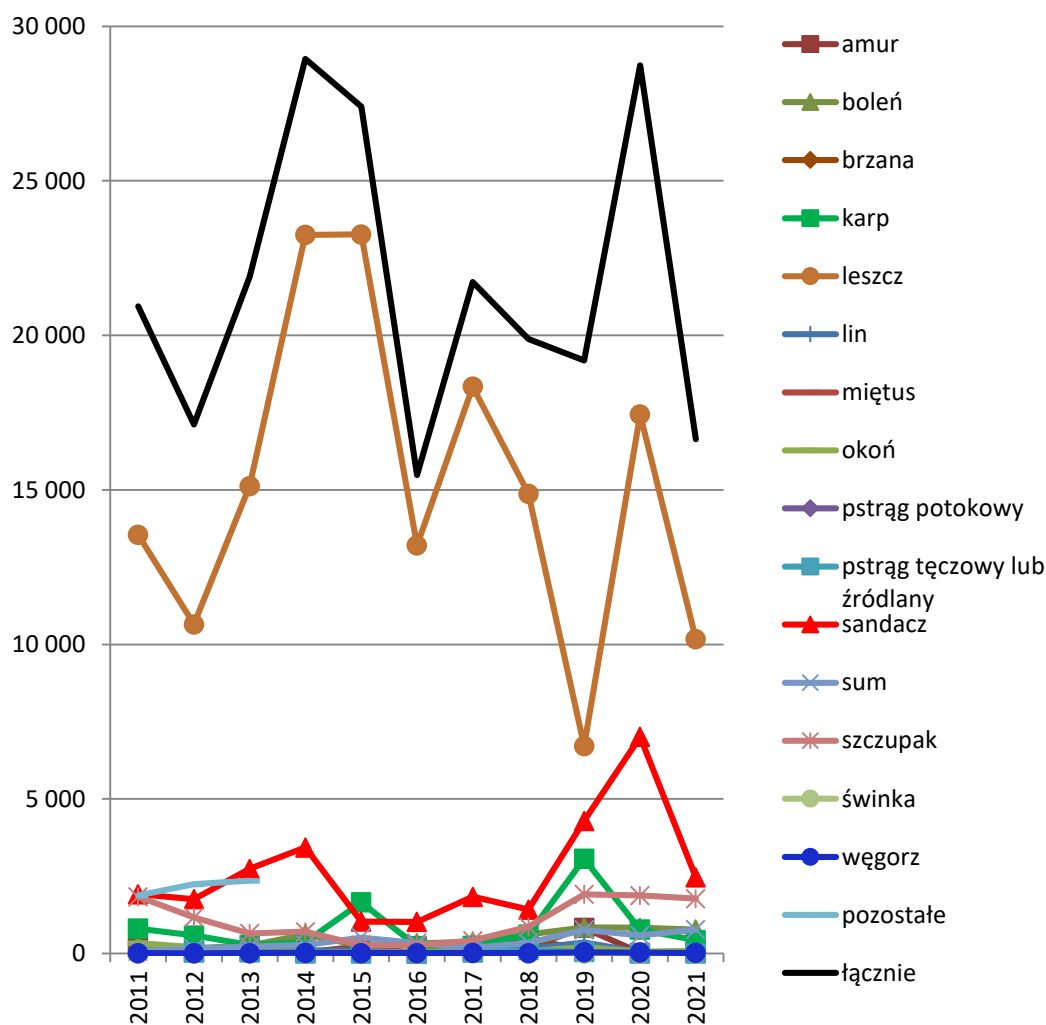
Łowisko nr 14. Zbiornik Otmuchów. Masy poszczególnych gatunków ryb odłowionych przez wędkarzy w latach 2011 – 2021.

gatunek	2011	2012	2013	2014	2015	2016	2017	2018	2019	2020	2021
amur		11	11	5		10		49	437	14	14
boleń	79	204	516	1 138	601	510	363	227	825	1 182	481
brzana				2	11	2	5	310	67	45	4
karp	29	99	69	70	473	94	194	803	1 111	655	502
leszcz	8 027	15 668	12 305	14 446	14 724	8 075	13 915	13 432	3 205	7 368	4 286
lin	25	8	11	18	14	18	14	48	146	75	88
miętus											1
okoń	69	91	33	41	47	46	46	24	101	56	80
pstrąg potokowy		1			1	7		20	12	3	4
pstrąg tęczowy lub źródłany	1	1	14		1		12	49	11	4	
sandacz	187	2 039	794	1 398	1 221	840	911	630	2 640	5 412	1 419
sum	61	62	94	89	267	374	440	498	525	1 611	863
szczupak	119	477	150	296	182	100	148	362	970	1 150	500
świnka	14					2	43	15	2	3	
węgorz	10	9	2	18	20	13	3	22	53	65	32
pozostałe	312	628	432								
łącznie	8 931	19 295	14 430	17 521	17 561	10 089	16 094	16 489	10 103	17 643	8 274



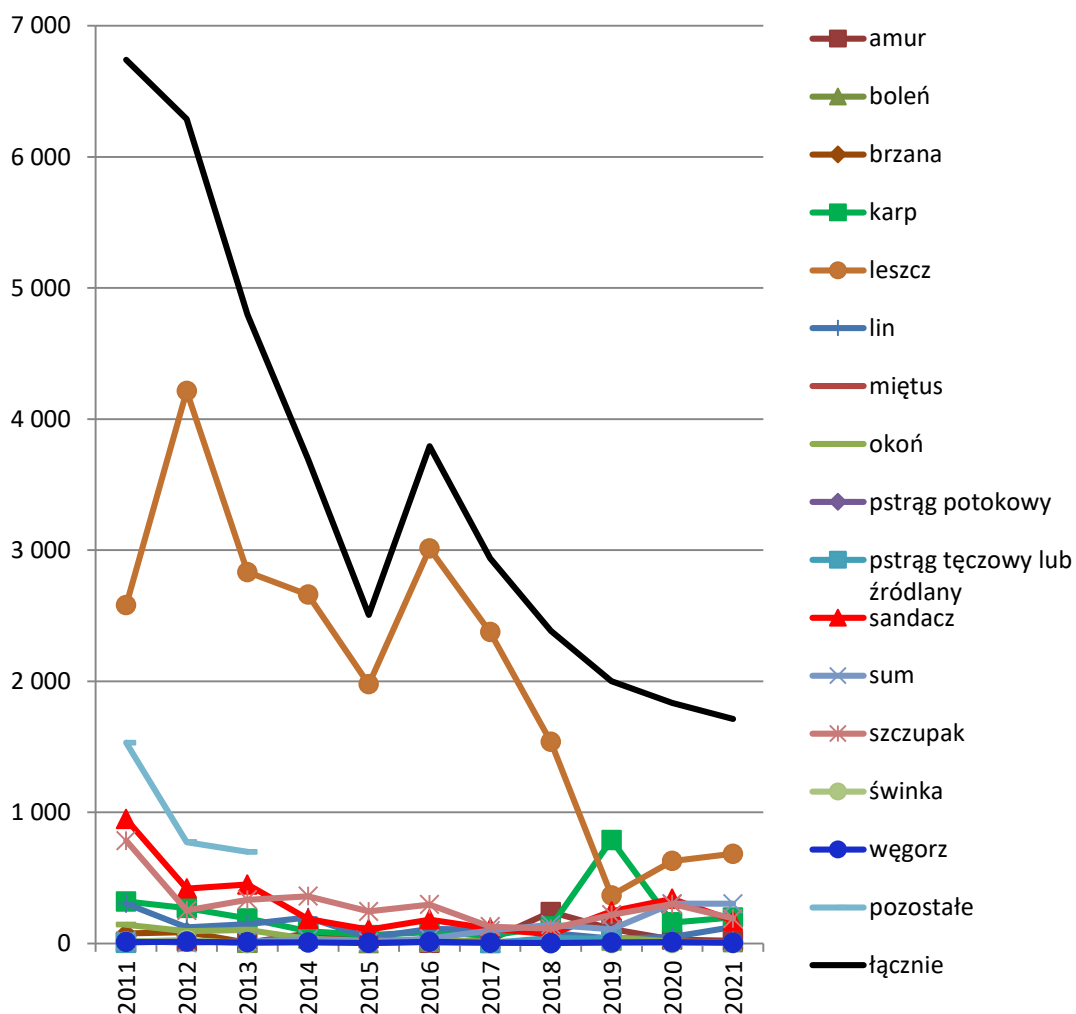
Łowisko nr 15. Zbiornik Nysa. Masy poszczególnych gatunków ryb odłowionych przez wędkarzy w latach 2011 – 2021.

gatunek	2011	2012	2013	2014	2015	2016	2017	2018	2019	2020	2021
amur	189	54	56	34	230	5	38	224	826	24	24
boleń	261	167	252	620	244	328	376	617	840	832	775
brzana	18	22	14	85	36	14	27	502	86	43	38
karp	805	581	276	365	1 656	238	247	614	3 064	776	436
leszcz	13 544	10 652	15 126	23 250	23 264	13 203	18 341	14 875	6 714	17 440	10 177
lin	62	61	30	94	104	20	82	150	356	47	66
miętus											14
okoń	337	202	109	51	26	33	105	66	215	62	75
pstrąg potokowy	1	7	3	1	3	2		56	16	3	2
pstrąg tęczowy lub źródlany		28	47	3	4	1	46	113	52	3	2
sandacz	1 920	1 761	2 738	3 434	1 033	1 021	1 835	1 424	4 290	7 013	2 463
sum	76	163	222	276	516	338	185	347	765	587	774
szczupak	1 835	1 166	653	710	268	264	416	862	1 916	1 876	1 776
świnka	3	1				3	6	15	4	5	2
węgorz	16	7	12	23	14	12	18	12	40	28	18
pozostałe	1 876	2 240	2 352								
łącznie	20 941	17 112	21 890	28 945	27 397	15 481	21 721	19 877	19 183	28 739	16 641



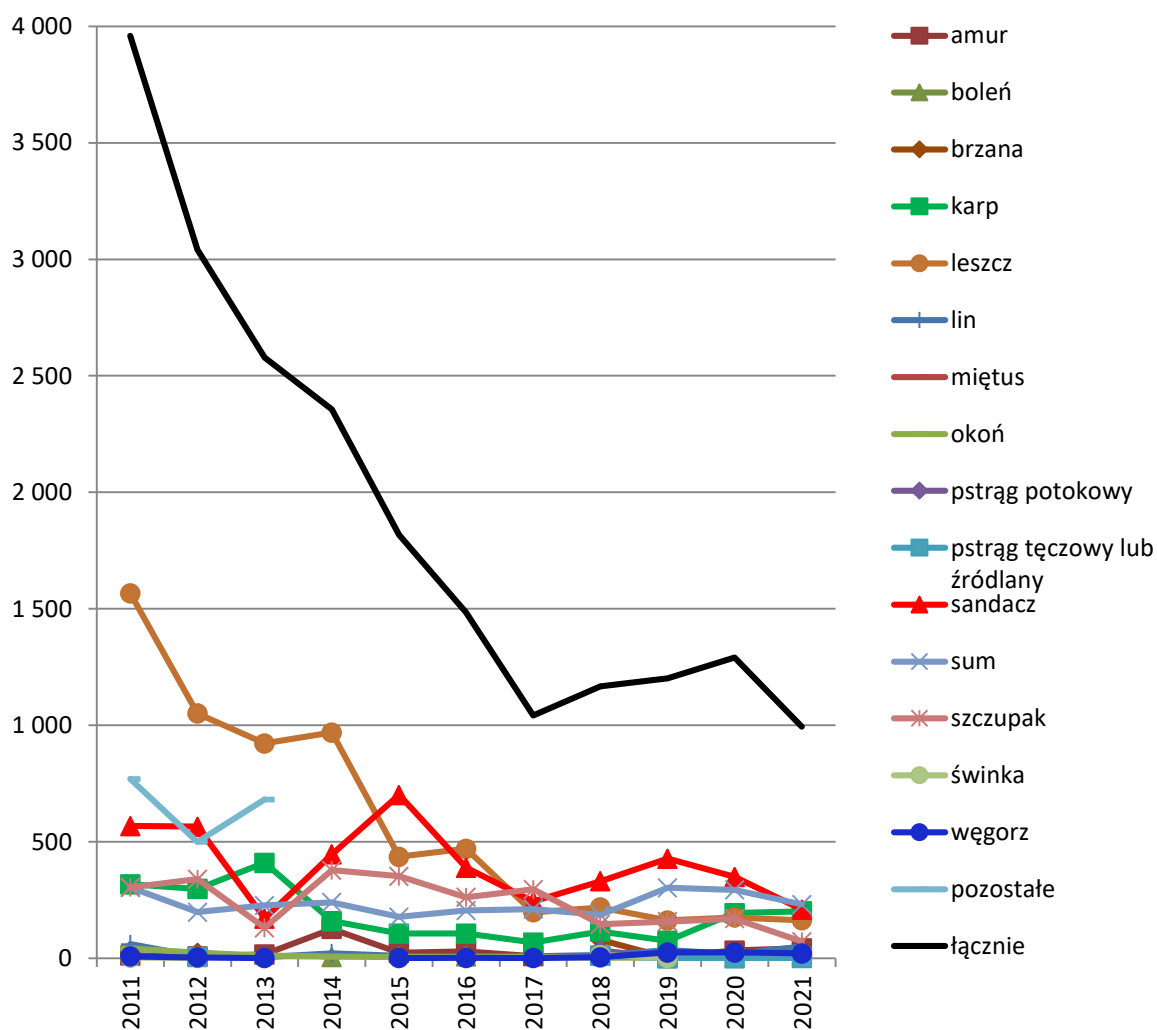
Łowisko nr 16. Zbiornik Michalice. Masy poszczególnych gatunków ryb odłowionych przez wędkarzy w latach 2011 – 2021.

gatunek	2011	2012	2013	2014	2015	2016	2017	2018	2019	2020	2021
amur	8	15	4	77	38	5	28	239	110	29	19
boleń	3		5	37	2	11	4		21		8
brzana	75	85	5	13		11	4	13	14		
karp	319	270	190	94	63	86	60	130	788	160	198
leszcz	2 580	4 214	2 833	2 660	1 976	3 012	2 374	1 537	366	629	684
lin	304	123	148	199	45	110	106	78	38	48	126
miętus											
okoń	143	94	103	34	21	22	15	6	47	14	5
pstrąg potokowy			3					15	6		1
pstrąg tęczowy lub źródłany	3						2	41	34		
sandacz											
sum	948	419	449	186	106	182	113	69	243	340	173
szczupak	21	4	16	31	9	36	97	142	107	303	303
świnka	783	251	333	360	244	296	128	112	218	300	190
węgorz	13	27	1			10	2	1	1	1	2
węgorz	11	13	8	7	3	12	5	2	7	10	4
pozostałe	1 531	773	698								
łącznie	6 740	6 289	4 797	3 696	2 507	3 793	2 937	2 384	2 000	1 833	1 713



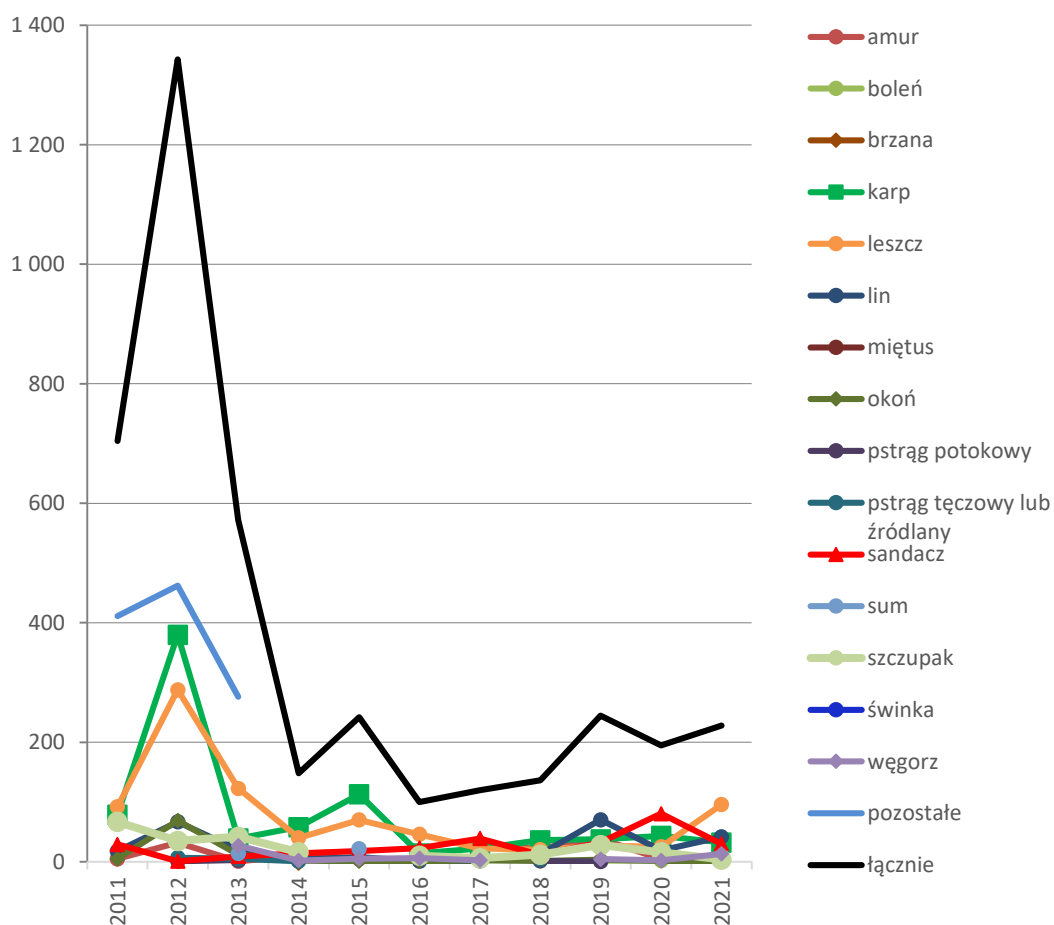
Łowisko nr 17. Zbiornik Brzózki. Masy poszczególnych gatunków ryb odłowionych przez wędkarzy w latach 2011 – 2021.

gatunek	2011	2012	2013	2014	2015	2016	2017	2018	2019	2020	2021
amur	13	8	17	126	24	29	9	11	5	34	43
boleń		16		6		8			2	4	
brzana		24	2		2			79	2	20	
karp	318	298	410	160	106	106	68	115	76	194	202
leszcz	1 567	1 051	922	969	436	470	197	218	162	176	163
lin	61	7	5	22	11	8	10	14	35	18	50
miętus											
okoń	42	24	12	7	5	6	6	2	4	5	2
pstrąg potokowy	1							34	1		
pstrąg tęczowy lub źródłany		6						11	1	1	1
sandacz											
sandacz	568	565	171	446	701	389	244	331	428	350	209
sum	304	198	227	240	178	205	211	187	303	294	231
szczupak	305	340	131	378	352	262	296	146	158	170	72
świnka	3	1						14	1		
węgorz	8	4	1		1	2	1	4	25	25	21
pozostałe	770	500	682								
łącznie	3 959	3 041	2 578	2 356	1 817	1 485	1 042	1 167	1 202	1 291	994



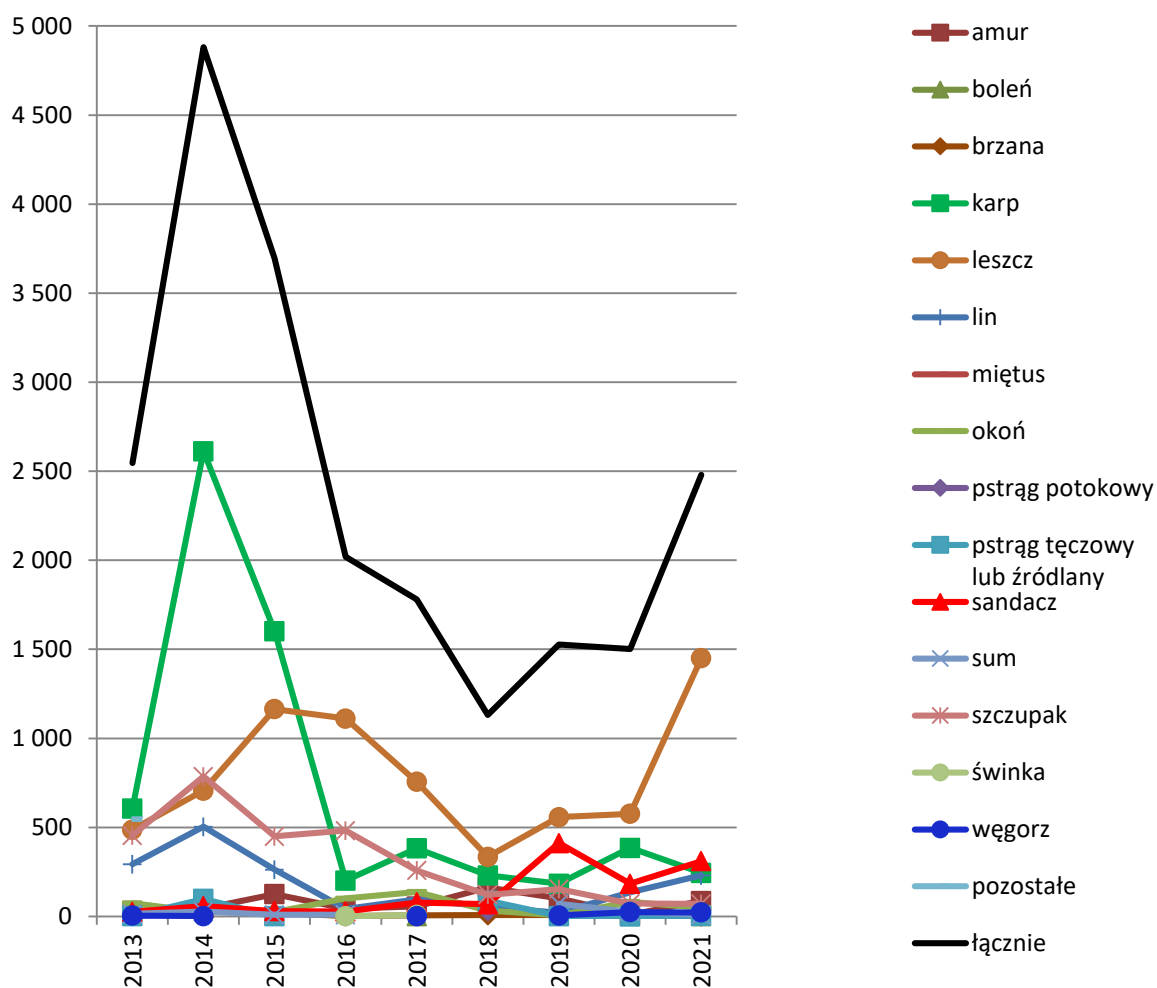
Łowisko nr 18. Zbiornik Ujazd. Masy poszczególnych gatunków ryb odłowionych przez wędkarzy w latach 2011 – 2021.

gatunek	2011	2012	2013	2014	2015	2016	2017	2018	2019	2020	2021
amur	5	32	1	10	5		24	23	38	5	10
boleń									2	2	
brzana				2				14			
karp	79	380	39	58	113	14	22	36	38	43	32
leszcz	92	288	123	40	70	46	22	20	27	25	96
lin	18	67	20	4	8	1	2	13	70	19	42
miętus											
okoń	5	69	12	2	1	1	2	2	4	2	1
pstrąg potokowy		1	3					2	1		1
pstrąg tęczowy lub źródłany		7	5	1				4			
sandacz	29	1	9	14	18	23	39	12	32	80	30
sum			14		22						
szczupak	67	35	42	16		10	6	12	28	16	4
świnka											
węgorz			27	2	5	6	3		4	2	13
pozostałe	411	462	276								
łącznie	704	1 343	572	148	242	100	120	136	245	195	228



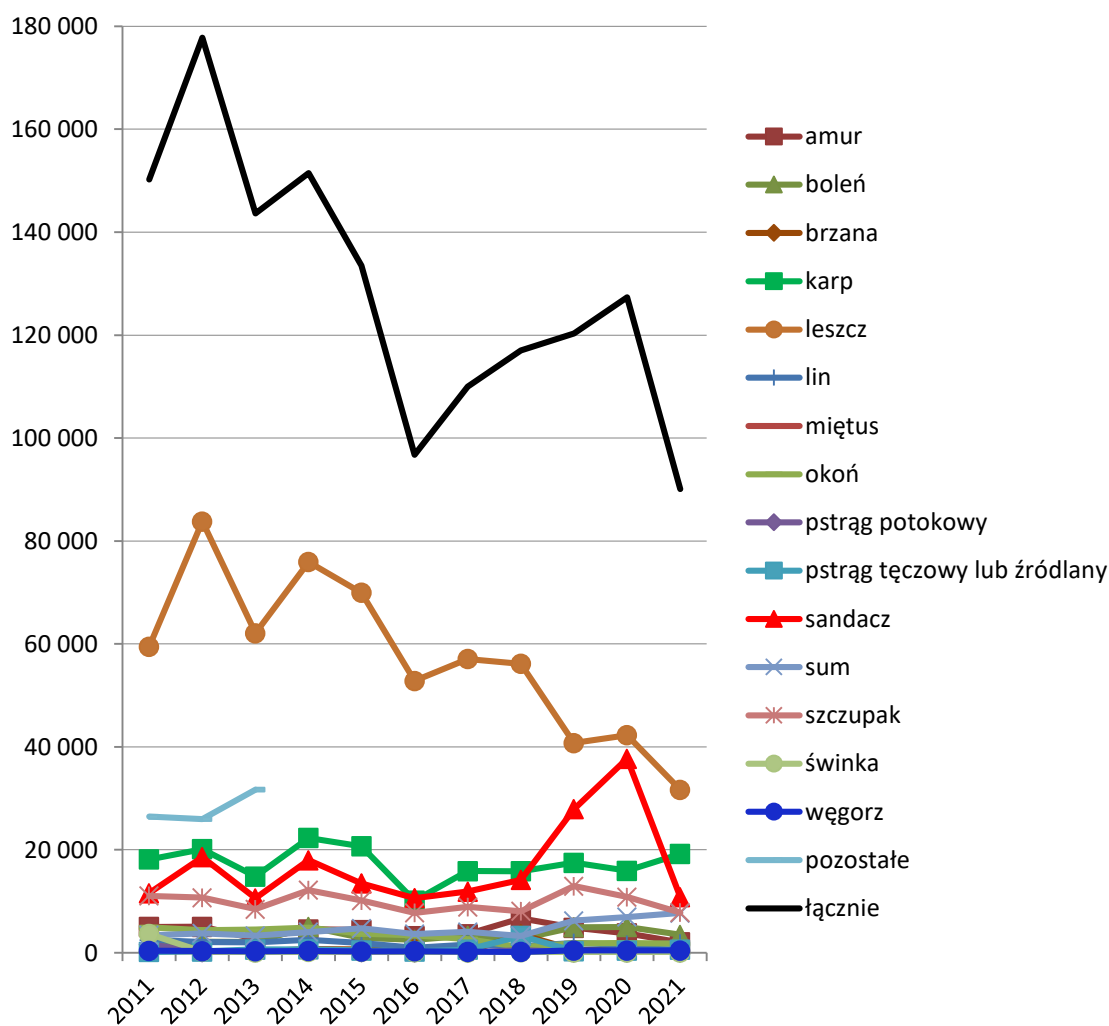
Łowisko nr 19. Zbiornik Kluczbork. Masy poszczególnych gatunków ryb odłowionych przez wędkarzy w latach 2013 – 2020.

gatunek	2013	2014	2015	2016	2017	2018	2019	2020	2021
amur	30	43	125	43	56	163	101	10	86
boleń	6		6		2		4		2
brzana			20	2	5	7	7	2	
karp	606	2 612	1 602	202	382	230	184	385	245
leszcz	487	707	1 164	1 111	756	335	558	577	1 450
lin	293	504	263	42	96	54	21	135	230
miętus									
okoń	74	24	24	101	138	33	7	82	49
pstrąg potokowy	3	22		1		30		4	1
pstrąg tęczowy lub źródlany	2	98	1			88	2	1	4
sandacz	25	58	30	28	78	69	412	184	311
sum	15	27	9	9			71	27	9
szczupak	455	786	450	482	258	122	154	72	70
świnka				1	8				
węgorz	5	2			1		6	24	23
pozostałe	547								
łącznie	2 546	4 881	3 694	2 020	1 781	1 131	1 526	1 501	2 479



Masy poszczególnych gatunków ryb odłowionych przez wędkarzy we wszystkich wodach Okręgu PZW Opolo w latach 2011 – 2021.

gatunek	2011	2012	2013	2014	2015	2016	2017	2018	2019	2020	2021
amur	5 016	5 059	2 719	4 532	4 421	3 211	3 599	6 692	4 858	3 777	2 021
boleń	1 649	2 137	2 056	5 030	2 873	2 520	3 303	2 709	4 943	5 021	3 494
brzana	244	269	290	714	616	977	239	3 589	574	450	565
karp	18 124	20 118	14 818	22 309	20 689	10 109	15 866	15 844	17 492	15 914	19 193
leszcz	59 475	83 794	62 068	75 930	69 950	52 823	57 064	56 153	40 760	42 271	31 674
lin	2 494	2 092	2 002	2 522	1 889	982	1 584	1 286	1 912	1 529	1 815
miętus											48
okoń	4 927	4 400	4 488	4 854	3 690	3 356	2 614	1 086	1 805	1 896	1 763
pstrąg potokowy	1 639	107	145	239	129	55	15	539	85	75	49
pstrąg tęczowy lub źródlany	177	243	635	667	445	258	587	3 283	309	427	596
sandacz	11 585	18 580	10 574	17 986	13 473	10 624	11 893	14 159	27 910	37 706	10 845
sum	3 405	3 775	3 296	4 009	4 721	3 649	4 039	3 284	6 239	6 942	7 734
szczupak	11 055	10 716	8 469	12 182	10 144	7 740	8 888	8 076	12 933	10 824	7 806
świnka	3 640	216	76	161	185	121	80	133	36	36	41
węgorz	365	326	302	345	248	299	194	168	450	456	453
pozostałe	26 443	25 965	31 694								
łącznie	150 239	177 797	143 632	151 480	133 473	96 724	109 967	117 001	120 304	127 344	90 105



Zestawienia dotyczące obwodów rybackich

Rzeka Odra I.1. Obwód rybacki rzeki Odry nr 1.

gatunek	masa
amur	53
boleń	118
brzana	130
karp	110
leszcz	2 164
lin	35
miętus	2
okoń	194
pstrąg potokowy	4
pstrąg tęczowy lub źródłany	6
sandacz	435
sum	881
szczupak	596
świnka	12
węgorz	9
	łącznie 4 746
liczba dni	44 430
liczba wędkarzy	4 631
kg na wędkarza	1,0
średnia liczba dni	9,6
zmiana łącznej masy w porównaniu z rokiem poprzednim	-3 867

Rzeka Odra I.2. Obwód rybacki rzeki Odry nr 2.

gatunek	masa
amur	139
boleń	162
brzana	187
karp	405
leszcz	3 139
lin	299
miętus	6
okoń	161
pstrąg potokowy	6
pstrąg tęczowy lub źródłany	9
sandacz	665
sum	454
szczupak	654
świnka	8
węgorz	28
	łącznie 6 322
liczba dni	46 764
liczba wędkarzy	4 192
kg na wędkarza	1,5
średnia liczba dni	11,2
zmiana łącznej masy w porównaniu z rokiem poprzednim	1 950

**Rzeka Osobłoga I.11. Obwód rybacki rzeki
Osobłoga nr 1.**

gatunek	masa
boleń	29
brzana	4
karp	23
leszcz	91
lin	2
okoń	23
pstrąg potokowy	3
pstrąg tęczowy lub źródłany	4
sandacz	7
szczupak	42
świnka	1
węgorz	1
łącznie	230
liczba dni	2 754
liczba wędkarzy	444
kg na wędkarza	0,5
średnia liczba dni	6,2
zmiana łącznej masy w porównaniu z rokiem poprzednim	-405

**Rzeka Mała Panew II.2. Obwód rybacki Zbiornik
Turawa na rzece Mała Panew nr 2.**

gatunek	masa
amur	259
boleń	69
brzana	43
karp	1 364
leszcz	3 954
lin	67
miętus	14
okoń	125
pstrąg potokowy	10
pstrąg tęczowy lub źródłany	19
sandacz	3 632
sum	2 136
szczupak	718
świnka	2
węgorz	175
łącznie	12 588
liczba dni	34 518
liczba wędkarzy	3 524
kg na wędkarza	3,6
średnia liczba dni	9,8
zmiana łącznej masy w porównaniu z rokiem poprzednim	-19 216

Rzeka Nysa Kłodzka III.3. Obwód rybacki Zbiornik Otmuchów na rzece Nysa Kłodzka nr 3.

gatunek	masa
amur	14
boleń	1 243
brzana	25
karp	556
leszcz	5 270
lin	118
miętus	1
okoń	412
pstrąg potokowy	9
pstrąg tęczowy lub źródlany	1
sandacz	1 619
sum	1 059
szczupak	694
świnka	1
węgorz	42
łącznie	11 064
liczba dni	33 503
liczba wędkarzy	3 531
kg na wędkarza	3,1
średnia liczba dni	9,5
zmiana łącznej masy w porównaniu z rokiem poprzednim	-8 040

Rzeka Nysa Kłodzka III.4. Obwód rybacki Zbiornik Nysa na rzece Nysa Kłodzka nr 4.

gatunek	masa
amur	34
boleń	1 728
brzana	72
karp	535
leszcz	12 228
lin	104
miętus	17
okoń	176
pstrąg potokowy	5
pstrąg tęczowy lub źródlany	3
sandacz	2 841
sum	1 513
szczupak	2 116
świnka	5
węgorz	40
łącznie	21 416
liczba dni	44 900
liczba wędkarzy	4 203
kg na wędkarza	5,1
średnia liczba dni	10,7
zmiana łącznej masy w porównaniu z rokiem poprzednim	-12 636

**Rzeka Nysa Kłodzka III.5. Obwód rybacki rzeki
Nysa Kłodzka nr 5.**

gatunek	masa
amur	29
boleń	69
brzana	34
karp	144
leszcz	809
lin	70
miętus	3
okoń	267
pstrąg potokowy	6
pstrąg tęczowy lub źródlany	14
sandacz	200
sum	169
szczupak	454
węgorz	18
łącznie	2 286
liczba dni	26 128
liczba wędkarzy	2 268
kg na wędkarza	1,0
średnia liczba dni	11,5
zmiana łącznej masy w porównaniu z rokiem poprzednim	-828

**Rzeka Widawa V.2. Obwód rybacki Zbiornik
Michalice na rzece Widawa nr 2.**

gatunek	masa
amur	24
boleń	8
karp	205
leszcz	686
lin	126
okoń	7
pstrąg potokowy	1
sandacz	175
sum	303
szczupak	192
świnka	2
węgorz	4
łącznie	1 733
liczba dni	9 762
liczba wędkarzy	921
kg na wędkarza	1,9
średnia liczba dni	10,6
zmiana łącznej masy w porównaniu z rokiem poprzednim	-135

Rzeka Opawa. Obwód rybacki rzeki Opawa nr 1.

gatunek	masa
karp	7
okoń	0,2
pstrąg potokowy	2
pstrąg tęczowy lub źródlany	1
świnka	5
węgorz	1
łącznie	17
liczba dni	544
liczba wędkarzy	90
kg na wędkarza	0,2
średnia liczba dni	6,0
zmiana łącznej masy w porównaniu z rokiem poprzednim	7

Rzeka Psina. Obwód rybacki rzeki Psina nr 1.

gatunek	masa
karp	4
łącznie	4
liczba dni	19
liczba wędkarzy	7
kg na wędkarza	0,5
średnia liczba dni	2,7
zmiana łącznej masy w porównaniu z rokiem poprzednim	4

Rzeka Kłodnica. Obwód rybacki rzeki Kłodnica nr 2.

gatunek	masa
amur	86
boleń	36
brzana	70
karp	254
leszcz	1 472
lin	50
miętus	4
okoń	186
pstrąg potokowy	5
pstrąg tęczowy lub źródlany	20
sandacz	679
sum	196
szczupak	172
świnka	5
węgorz	17
łącznie	3 250
liczba dni	21 649
liczba wędkarzy	2 057
kg na wędkarza	1,6
średnia liczba dni	10,5
zmiana łącznej masy w porównaniu z rokiem poprzednim	2 934

Rzeka Pratwa. Obwód rybacki rzeki Pratwa nr 1.

gatunek	masa
amur	43
karp	202
leszcz	167
lin	50
okoń	2
pstrąg tęczowy lub źródlany	1
sandacz	209
sum	231
szczupak	72
węgorz	21
łącznie	999
liczba dni	5 690
liczba wędkarzy	652
kg na wędkarza	1,5
średnia liczba dni	8,7
zmiana łącznej masy w porównaniu z rokiem poprzednim	-310

Zestawienia dotyczące typów łowisk

Rzeki górskie.

gatunek	masa
amur	14
karp	34
leszcz	1
lin	1
okoń	2
pstrąg potokowy	9
pstrąg tęczowy lub źródlany	3
sum	18
szczupak	14
łącznie	97
liczba dni	1 433
liczba wędkarzy	394
kg na wędkarza	0,2
średnia liczba dni	3,6
zmiana łącznej masy w porównaniu z rokiem poprzednim	32

Rzeki nizinne.

gatunek	masa
amur	226
boleń	2 188
brzana	484
karp	842
leszcz	9 293
lin	258
miętus	30
okoń	1 259
pstrąg potokowy	29
pstrąg tęczowy lub źródlany	50
sandacz	2 376
sum	2 830
szczupak	2 416
świnka	37
węgorz	84
łącznie	22 401
liczba dni	162 181
liczba wędkarzy	12 370
kg na wędkarza	1,8
średnia liczba dni	13,1
zmiana łącznej masy w porównaniu z rokiem poprzednim	-1 934

Zbiorniki zaporowe.

gatunek	masa
amur	442
boleń	1 275
brzana	81
karp	2 932
leszcz	20 687
lin	661
miętus	18
okoń	292
pstrąg potokowy	12
pstrąg tęczowy lub źródłany	25
sandacz	8 085
sum	4 094
szczupak	3 280
świnka	5
węgorz	271
łącznie	42 157
liczba dni	107 047
liczba wędkarzy	9 405
kg na wędkarza	4,5
średnia liczba dni	11,4
zmiana łącznej masy w porównaniu z rokiem poprzednim	-38 654

Wody stojące położone poza obwodami rybackimi.

gatunek	masa
amur	3 346
boleń	32
karp	15 385
leszcz	1 693
lin	895
miętus	1
okoń	209
pstrąg tęczowy lub źródłany	518
sandacz	384
sum	792
szczupak	2 096
węgorz	99
łącznie	25 450
liczba dni	117 926
liczba wędkarzy	10 437
kg na wędkarza	2,4
średnia liczba dni	11,3
zmiana łącznej masy w porównaniu z rokiem poprzednim	4 783

**Zestawienia dotyczące poszczególnych łowisk
wymienionych w Rejestrze Połowów**

Łowisko nr 1. Rzeka Odra I.1. Obwód rybacki rzeki Odry nr 1.

gatunek	masa
amur	53
boleń	118
brzana	130
karp	110
leszcz	2 164
lin	35
miętus	2
okoń	194
pstrąg potokowy	4
pstrąg tęczowy lub źródłany	6
sandacz	435
sum	881
szczupak	596
świnka	12
węgorz	9
łącznie	4 746
liczba dni	44 430
liczba wędkarzy	4 631
kg na wędkarza	1,0
średnia liczba dni	9,6
zmiana łącznej masy w porównaniu z rokiem poprzednim	-3 867

Łowisko nr 2. Rzeka Odra I.2. Obwód rybacki rzeki Odry nr 2.

gatunek	masa
amur	53
boleń	160
brzana	187
karp	160
leszcz	1 688
lin	69
miętus	6
okoń	112
pstrąg potokowy	3
pstrąg tęczowy lub źródłany	5
sandacz	354
sum	445
szczupak	584
świnka	8
węgorz	4
łącznie	3 839
liczba dni	38 663
liczba wędkarzy	3 499
kg na wędkarza	1,1
średnia liczba dni	11,0
zmiana łącznej masy w porównaniu z rokiem poprzednim	973

**Łowisko nr 3. Rzeka Osobłoga I.11. Obwód
rybacki rzeki Osobłoga nr 1.**

gatunek	masa
boleń	29
brzana	4
karp	23
leszcz	90
lin	2
okoń	23
pstrąg tęczowy lub źródłany	1
sandacz	7
szczupak	42
świnka	1
węgorz	1
łącznie	223
liczba dni	2 491
liczba wędkarzy	385
kg na wędkarza	0,6
średnia liczba dni	6,5
zmiana łącznej masy w porównaniu z rokiem poprzednim	-366

**Łowisko nr 4. Rzeka Mała Panew II.2. Obwód
rybacki Zbiornik Turawa na rzece Mała Panew
nr 2, z wyłączeniem zbiornika Turawa.**

gatunek	masa
boleń	61
brzana	4
karp	13
leszcz	123
lin	7
miętus	12
okoń	45
pstrąg potokowy	5
pstrąg tęczowy lub źródłany	1
sandacz	152
sum	223
szczupak	50
świnka	1
węgorz	15
łącznie	710
liczba dni	3 707
liczba wędkarzy	694
kg na wędkarza	1,0
średnia liczba dni	5,3
zmiana łącznej masy w porównaniu z rokiem poprzednim	24

Łowisko nr 5. Rzeka Nysa Kłodzka III.3. Obwód rybacki Zbiornik Otmuchów na rzece Nysa Kłodzka nr 3 z wyłączeniem zbiornika Otmuchów.

gatunek	masa
boleń	762
brzana	22
karp	54
leszcz	984
lin	30
okoń	332
pstrąg potokowy	5
pstrąg tęczowy lub źródłany	1
sandacz	200
sum	196
szczupak	194
świnka	1
węgorz	10
łącznie	2 790
liczba dni	13 112
liczba wędkarzy	1 461
kg na wędkarza	1,9
średnia liczba dni	9,0
zmiana łącznej masy w porównaniu z rokiem poprzednim	-171

Łowisko nr 6. Rzeka Nysa Kłodzka III.4. Obwód rybacki Zbiornik Nysa na rzece Nysa Kłodzka nr 4 z wyłączeniem zbiornika Nysa.

gatunek	masa
amur	10
boleń	953
brzana	34
karp	99
leszcz	2 052
lin	38
miętus	2
okoń	101
pstrąg potokowy	4
pstrąg tęczowy lub źródłany	1
sandacz	377
sum	739
szczupak	326
świnka	4
węgorz	22
łącznie	4 761
liczba dni	13 291
liczba wędkarzy	1 699
kg na wędkarza	2,8
średnia liczba dni	7,8
zmiana łącznej masy w porównaniu z rokiem poprzednim	-553

**Łowisko nr 7. Rzeka Nysa Kłodzka III.5. Obwód
rybacki rzeki Nysa Kłodzka nr 5.**

gatunek	masa
amur	29
boleń	69
brzana	34
karp	144
leszcz	809
lin	70
miętus	3
okoń	267
pstrąg potokowy	6
pstrąg tęczowy lub źródlany	14
sandacz	200
sum	169
szczupak	454
węgorz	18
łącznie	2 286
liczba dni	26 128
liczba wędkarzy	2 268
kg na wędkarza	1,0
średnia liczba dni	11,5
zmiana łącznej masy w porównaniu z rokiem poprzednim	-828

**Łowisko nr 8. Rzeka Widawa V.2. Obwód rybacki
Zbiornik Michalice na rzece Widawa nr 2
z wyłączeniem zbiornika Michalice.**

gatunek	masa
amur	5
karp	7
leszcz	2
okoń	2
sandacz	2
szczupak	2
łącznie	20
liczba dni	164
liczba wędkarzy	42
kg na wędkarza	0,5
średnia liczba dni	3,9
zmiana łącznej masy w porównaniu z rokiem poprzednim	-15

Łowisko nr 9. Rzeka Opawa. Obwód rybacki rzeki Opawa nr 1.

gatunek	masa
karp	7
okoń	0,2
pstrąg potokowy	1
pstrąg tęczowy lub źródlany	1
świnka	5
węgorz	1
łącznie	16
liczba dni	488
liczba wędkarzy	78
kg na wędkarza	0,2
średnia liczba dni	6,3
zmiana łącznej masy w porównaniu z rokiem poprzednim	7

Łowisko nr 10. Rzeka Psina. Obwód rybacki rzeki Psina nr 1.

gatunek	masa
karp	4
łącznie	4
liczba dni	19
liczba wędkarzy	7
kg na wędkarza	0,5
średnia liczba dni	2,7
zmiana łącznej masy w porównaniu z rokiem poprzednim	4

**Łowisko nr 11. Rzeka Kłodnica. Obwód rybacki
rzeki Kłodnica nr 2, z wyłączeniem zbiornika
Ujazd.**

gatunek	masa
amur	77
boleń	36
brzana	70
karp	221
leszcz	1 376
lin	8
miętus	4
okoń	183
pstrąg potokowy	3
pstrąg tęczowy lub źródłany	20
sandacz	649
sum	178
szczupak	168
świnka	5
węgorz	3
łącznie	3 002
liczba dni	19 614
liczba wędkarzy	1 906
kg na wędkarza	1,6
średnia liczba dni	10,3
zmiana łącznej masy w porównaniu z rokiem poprzednim	2 884

**Łowisko nr 12. Rzeka Pratwa. Obwód rybacki
rzeki Pratwa nr 1, z wyłączeniem zbiornika
Brzózki.**

gatunek	masa
leszcz	4
lin	1
łącznie	5
liczba dni	74
liczba wędkarzy	19
kg na wędkarza	0,3
średnia liczba dni	3,9
zmiana łącznej masy w porównaniu z rokiem poprzednim	-14

Łowisko nr 13. Zbiornik Turawa.

gatunek	masa
amur	245
boleń	8
brzana	40
karp	1 318
leszcz	3 831
lin	60
miętus	2
okoń	80
pstrąg potokowy	5
pstrąg tęczy lub źródłany	17
sandacz	3 480
sum	1 914
szczupak	668
świnka	1
węgorz	160
łącznie	11 828
liczba dni	30 534
liczba wędkarzy	3 130
kg na wędkarza	3,8
średnia liczba dni	9,8
zmiana łącznej masy w porównaniu z rokiem poprzednim	-19 281

Łowisko nr 14. Zbiornik Otmuchów.

gatunek	masa
amur	14
boleń	481
brzana	4
karp	502
leszcz	4 286
lin	88
miętus	1
okoń	80
pstrąg potokowy	4
sandacz	1 419
sum	863
szczupak	500
węgorz	32
łącznie	8 274
liczba dni	20 391
liczba wędkarzy	2 646
kg na wędkarza	3,1
średnia liczba dni	7,7
zmiana łącznej masy w porównaniu z rokiem poprzednim	-7 869

Łowisko nr 15. Zbiornik Nysa.

gatunek	masa
amur	24
boleń	775
brzana	38
karp	436
leszcz	10 177
lin	66
miętus	14
okoń	75
pstrąg potokowy	2
pstrąg tęczowy lub źródłany	2
sandacz	2 463
sum	774
szczupak	1 776
świnka	2
węgorz	18
łącznie	16 641
liczba dni	31 420
liczba wędkarzy	3 384
kg na wędkarza	4,9
średnia liczba dni	9,3
zmiana łącznej masy w porównaniu z rokiem poprzednim	-12 098

Łowisko nr 16. Zbiornik Michalice.

gatunek	masa
amur	19
boleń	8
karp	198
leszcz	684
lin	126
okoń	5
pstrąg potokowy	1
sandacz	173
sum	303
szczupak	190
świnka	2
węgorz	4
łącznie	1 713
liczba dni	9 598
liczba wędkarzy	898
kg na wędkarza	1,9
średnia liczba dni	10,7
zmiana łącznej masy w porównaniu z rokiem poprzednim	-120

Łowisko nr 17. Zbiornik Brzózki.

gatunek	masa
amur	43
karp	202
leszcz	163
lin	50
okoń	2
pstrąg tęczowy lub źródlany	1
sandacz	209
sum	231
szczupak	72
węgorz	21
łącznie	994
liczba dni	5 616
liczba wędkarzy	643
kg na wędkarza	1,5
średnia liczba dni	8,7
zmiana łącznej masy w porównaniu z rokiem poprzednim	-297

Łowisko nr 18. Zbiornik Ujazd.

gatunek	masa
amur	10
karp	32
leszcz	96
lin	42
okoń	1
pstrąg potokowy	1
sandacz	30
szczupak	4
węgorz	13
łącznie	228
liczba dni	1 593
liczba wędkarzy	295
kg na wędkarza	0,8
średnia liczba dni	5,4
zmiana łącznej masy w porównaniu z rokiem poprzednim	33

Łowisko nr 19. Zbiornik Kluczbork.

gatunek	masa
amur	86
boleń	2
karp	245
leszcz	1 450
lin	230
okoń	49
pstrąg potokowy	1
pstrąg tęczowy lub źródlany	4
sandacz	311
sum	9
szczupak	70
węgorz	23
łącznie	2 479
liczba dni	7 895
liczba wędkarzy	908
kg na wędkarza	2,7
średnia liczba dni	8,7
zmiana łącznej masy w porównaniu z rokiem poprzednim	978

Łowisko nr 21. Rzeka Raczyzna.

liczba dni	24
liczba wędkarzy	15
kg na wędkarza	0,0
średnia liczba dni	1,6
zmiana łącznej masy w porównaniu z rokiem poprzednim	0

Łowisko nr 22. Rzeka Świdna.

liczba dni	13
liczba wędkarzy	5
kg na wędkarza	0,0
średnia liczba dni	2,6
zmiana łącznej masy w porównaniu z rokiem poprzednim	0

Łowisko nr 23. Rzeka Widna.

gatunek	masa
lin	1
szczupak	14
łącznie	15
liczba dni	110
liczba wędkarzy	38
kg na wędkarza	0,4
średnia liczba dni	2,9
zmiana łącznej masy w porównaniu z rokiem poprzednim	15

Łowisko nr 24. Rzeka Kamienica.

liczba dni	33
liczba wędkarzy	3
kg na wędkarza	
średnia liczba dni	11,0
zmiana łącznej masy w porównaniu z rokiem poprzednim	0

Łowisko nr 26. Rzeka Mora.

liczba dni	9
liczba wędkarzy	7
kg na wędkarza	0,0
średnia liczba dni	1,3
zmiana łącznej masy w porównaniu z rokiem poprzednim	0

Łowisko nr 27. Rzeka Złoty Potok.

gatunek	masa
leszcz	1
okoń	0,4
pstrąg potokowy	3
pstrąg tęczowy lub źródłany	3
łącznie	7
liczba dni	263
liczba wędkarzy	70
kg na wędkarza	0,1
średnia liczba dni	3,8
zmiana łącznej masy w porównaniu z rokiem poprzednim	-39

Łowisko nr 28. Rzeka Bziniczka.

gatunek	masa
karp	2
pstrąg potokowy	1
łącznie	2
liczba dni	139
liczba wędkarzy	31
kg na wędkarza	0,1
średnia liczba dni	4,5
zmiana łącznej masy w porównaniu z rokiem poprzednim	-7

Łowisko nr 29. Rzeka Jemielnica (Chrząstawa).

gatunek	masa
amur	14
karp	32
leszcz	1
łącznie	48
liczba dni	138
liczba wędkarzy	44
kg na wędkarza	1,1
średnia liczba dni	3,1
zmiana łącznej masy w porównaniu z rokiem poprzednim	48

Łowisko nr 30. Rzeka Stobrawa.

gatunek	masa
pstrąg potokowy	3
łącznie	3
liczba dni	129
liczba wędkarzy	46
kg na wędkarza	0,1
średnia liczba dni	2,8
zmiana łącznej masy w porównaniu z rokiem poprzednim	2

Łowisko nr 31. Rzeka Budkowiczanka.

liczba dni	77
liczba wędkarzy	38
kg na wędkarza	0,0
średnia liczba dni	2,0
zmiana łącznej masy w porównaniu z rokiem poprzednim	-4

Łowisko nr 32. Rzeka Opawica.

gatunek	masa
pstrąg potokowy	1
łącznie	1
liczba dni	56
liczba wędkarzy	18
kg na wędkarza	0,1
średnia liczba dni	3,1
zmiana łącznej masy w porównaniu z rokiem poprzednim	-1

Łowisko nr 33. Rzeka Kłodnica.

gatunek	masa
okoń	2
pstrąg potokowy	1
sum	18
łącznie	21
liczba dni	442
liczba wędkarzy	124
kg na wędkarza	0,2
średnia liczba dni	3,6
zmiana łącznej masy w porównaniu z rokiem poprzednim	17

Łowisko nr 0.5. PARKOWY - staw.

gatunek	masa
amur	5
karp	5
leszcz	2
sandacz	12
szczupak	26
łącznie	50
liczba dni	406
liczba wędkarzy	51
kg na wędkarza	1,0
średnia liczba dni	8,0
zmiana łącznej masy w porównaniu z rokiem poprzednim	50

Łowisko nr 0.6. ŁĄCZKI – wyrobisko.

gatunek	masa
amur	19
boleń	2
karp	47
leszcz	2
lin	4
okoń	1
pstrąg tęczowy lub źródlany	26
węgorz	1
łącznie	102
liczba dni	516
liczba wędkarzy	122
kg na wędkarza	0,8
średnia liczba dni	4,2
zmiana łącznej masy w porównaniu z rokiem poprzednim	-179

Łowisko nr 0.8. CEGIELNIA – wyrobisko.

gatunek	masa
amur	86
karp	106
leszcz	1
lin	5
okoń	2
pstrąg tęczowy lub źródlany	1
sandacz	2
sum	27
szczupak	2
węgorz	2
łącznie	235
liczba dni	1 046
liczba wędkarzy	129
kg na wędkarza	1,8
średnia liczba dni	8,1
zmiana łącznej masy w porównaniu z rokiem poprzednim	-135

Łowisko nr 0.9. CHORULA – wyrobisko.

gatunek	masa
amur	48
karp	90
leszcz	5
lin	6
okoń	1
sandacz	7
sum	9
szczupak	36
węgorz	7
łącznie	208
liczba dni	1 660
liczba wędkarzy	364
kg na wędkarza	0,6
średnia liczba dni	4,6
zmiana łącznej masy w porównaniu z rokiem poprzednim	59

Łowisko nr 0.10. CHRÓŚCINA – wyrobisko.

gatunek	masa
amur	82
karp	54
leszcz	4
lin	2
szczupak	8
łącznie	149
liczba dni	433
liczba wędkarzy	76
kg na wędkarza	2,0
średnia liczba dni	5,7
zmiana łącznej masy w porównaniu z rokiem poprzednim	140

Łowisko nr 0.11. DĄBROWA – wyrobisko.

gatunek	masa
amur	139
karp	56
leszcz	6
lin	5
okoń	2
sum	9
szczupak	12
węgorz	2
łącznie	230
liczba dni	944
liczba wędkarzy	128
kg na wędkarza	1,8
średnia liczba dni	7,4
zmiana łącznej masy w porównaniu z rokiem poprzednim	-42

Łowisko nr 0.13. DOBRODZIĘŃ – zbiornik retencyjny

gatunek	masa
amur	48
karp	304
leszcz	61
lin	8
okoń	1
sandacz	9
szczupak	6
węgorz	1
łącznie	438
liczba dni	1 017
liczba wędkarzy	145
kg na wędkarza	3,0
średnia liczba dni	7,0
zmiana łącznej masy w porównaniu z rokiem poprzednim	-196

Łowisko nr 0.14. DZIERGOWICE – wyrobisko.

gatunek	masa
amur	34
karp	497
leszcz	41
lin	2
sandacz	2
szczupak	66
łącznie	642
liczba dni	1 139
liczba wędkarzy	198
kg na wędkarza	3,2
średnia liczba dni	5,8
zmiana łącznej masy w porównaniu z rokiem poprzednim	292

Łowisko nr 0.15. GŁĘBOCKO KISZKA – staw.

gatunek	masa
amur	14
karp	11
leszcz	36
lin	9
okoń	0,4
szczupak	2
łącznie	72
liczba dni	437
liczba wędkarzy	98
kg na wędkarza	0,7
średnia liczba dni	4,5
zmiana łącznej masy w porównaniu z rokiem poprzednim	-621

Łowisko nr 0.16. HUTNIK – staw.

gatunek	masa
amur	38
karp	23
leszcz	57
lin	17
okoń	1
sandacz	5
sum	9
szczupak	30
łącznie	181
liczba dni	1 725
liczba wędkarzy	310
kg na wędkarza	0,6
średnia liczba dni	5,6
zmiana łącznej masy w porównaniu z rokiem poprzednim	-149

**Łowisko nr 0.17. JANUSZKOWICE - „ LINOWY ” –
wyrobisko.**

gatunek	masa
amur	245
karp	477
leszcz	94
lin	68
miętus	1
okoń	2
pstrąg tęczowy lub źródlany	2
sandacz	5
sum	62
szczupak	78
łącznie	1 034
liczba dni	4 886
liczba wędkarzy	824
kg na wędkarza	1,3
średnia liczba dni	5,9
zmiana łącznej masy w porównaniu z rokiem poprzednim	-331

**Łowisko nr 0.18. JANUSZKOWICE - „ DUŻY ” –
wyrobisko.**

gatunek	masa
amur	5
boleń	4
leszcz	1
lin	1
pstrąg tęczowy lub źródlany	16
szczupak	10
węgorz	1
łącznie	38
liczba dni	362
liczba wędkarzy	86
kg na wędkarza	0,4
średnia liczba dni	4,2
zmiana łącznej masy w porównaniu z rokiem poprzednim	-18

Łowisko nr 0.19. PTAKOWICE – wyrobisko.

gatunek	masa
karp	225
leszcz	39
lin	33
okoń	24
pstrąg tęczowy lub źródlany	26
sandacz	7
sum	45
szczupak	96
węgorz	7
łącznie	501
liczba dni	3 774
liczba wędkarzy	617
kg na wędkarza	0,8
średnia liczba dni	6,1
zmiana łącznej masy w porównaniu z rokiem poprzednim	330

Łowisko nr 0.20. KANTOROWICE – wyrobisko.

gatunek	masa
amur	10
karp	459
leszcz	32
lin	34
okoń	4
pstrąg tęczowy lub źródlany	7
sandacz	16
sum	18
szczupak	42
łącznie	621
liczba dni	2 780
liczba wędkarzy	339
kg na wędkarza	1,8
średnia liczba dni	8,2
zmiana łącznej masy w porównaniu z rokiem poprzednim	381

łowisko nr 0.22. KOSOROWICE – wyrobisko.

gatunek	masa
amur	10
karp	2
leszcz	4
lin	9
łącznie	24
liczba dni	179
liczba wędkarzy	61
kg na wędkarza	0,4
średnia liczba dni	2,9
zmiana łącznej masy w porównaniu z rokiem poprzednim	1

Łowisko nr 0.25. KRUSZBET – wyrobisko.

gatunek	masa
karp	95
leszcz	23
lin	28
okoń	1
pstrąg tęczowy lub źródlany	1
sum	18
szczupak	16
łącznie	182
liczba dni	1 444
liczba wędkarzy	292
kg na wędkarza	0,6
średnia liczba dni	4,9
zmiana łącznej masy w porównaniu z rokiem poprzednim	-247

Łowisko nr 0.27. LEWIN BRZESKI – wyrobisko.

gatunek	masa
amur	552
boleń	6
karp	851
leszcz	88
lin	11
okoń	10
pstrąg tęczowy lub źródlany	45
sandacz	12
sum	89
szczupak	134
węgorz	7
łącznie	1 804
liczba dni	7 590
liczba wędkarzy	1 061
kg na wędkarza	1,7
średnia liczba dni	7,2
zmiana łącznej masy w porównaniu z rokiem poprzednim	695

**Łowisko nr 0.28. LEWIN BRZESKI – nowe
wyrębisko.**

gatunek	masa
amur	10
boleń	2
karp	13
lin	2
okoń	0,2
szczupak	22
węgorz	1
łącznie	50
liczba dni	1 908
liczba wędkarzy	340
kg na wędkarza	0,1
średnia liczba dni	5,6
zmiana łącznej masy w porównaniu z rokiem poprzednim	-163

Łowisko nr 0.29. LIGOTA DOLNA – wyrębisko.

gatunek	masa
karp	11
leszcz	15
lin	50
okoń	10
pstrąg tęczy lub źródlany	1
szczupak	26
łącznie	113
liczba dni	977
liczba wędkarzy	194
kg na wędkarza	0,6
średnia liczba dni	5,0
zmiana łącznej masy w porównaniu z rokiem poprzednim	64

Łowisko nr 0.30. GOLD – staw.

gatunek	masa
amur	38
karp	167
leszcz	4
lin	4
okoń	0,4
pstrąg tęczowy lub źródlany	1
sum	9
szczupak	22
węgorz	3
łącznie	249
liczba dni	2 234
liczba wędkarzy	440
kg na wędkarza	0,6
średnia liczba dni	5,1
zmiana łącznej masy w porównaniu z rokiem poprzednim	-178

Łowisko nr 0.32. LUBCZ – staw.

gatunek	masa
amur	38
boleń	2
karp	4
pstrąg tęczowy lub źródlany	16
łącznie	60
liczba dni	57
liczba wędkarzy	6
kg na wędkarza	10,0
średnia liczba dni	9,5
zmiana łącznej masy w porównaniu z rokiem poprzednim	58

Łowisko nr 0.34. LWOWIANY - ZAWISZYCE
– stawy.

gatunek	masa
amur	264
karp	313
leszcz	9
lin	6
okoń	1
pstrąg tęczowy lub źródlany	1
sandacz	16
szczupak	54
łącznie	664
liczba dni	3 036
liczba wędkarzy	427
kg na wędkarza	1,6
średnia liczba dni	7,1
zmiana łącznej masy w porównaniu z rokiem poprzednim	-113

Łowisko nr 0.35. ŁĄCZKI KOZIELSKIE „Kuźniczki”
– staw.

gatunek	masa
karp	56
leszcz	15
lin	2
okoń	2
pstrąg tęczowy lub źródlany	1
szczupak	8
łącznie	82
liczba dni	621
liczba wędkarzy	91
kg na wędkarza	0,9
średnia liczba dni	6,8
zmiana łącznej masy w porównaniu z rokiem poprzednim	-33

**Łowisko nr 0.38. MALERZOWICE WIELKIE
– wyrobisko.**

gatunek	masa
karp	326
leszcz	11
lin	11
okoń	5
pstrąg tęczowy lub źródlany	1
sum	18
szczupak	44
łącznie	415
liczba dni	1 476
liczba wędkarzy	305
kg na wędkarza	1,4
średnia liczba dni	4,8
zmiana łącznej masy w porównaniu z rokiem poprzednim	331

Łowisko nr 0.39. MALINA I – wyrobisko.

gatunek	masa
amur	14
karp	49
leszcz	4
lin	11
okoń	1
pstrąg tęczowy lub źródlany	1
szczupak	86
węgorz	2
łącznie	168
liczba dni	2 372
liczba wędkarzy	347
kg na wędkarza	0,5
średnia liczba dni	6,8
zmiana łącznej masy w porównaniu z rokiem poprzednim	5

Łowisko nr 0.41. MECHNICE – wyrobisko.

gatunek	masa
amur	24
karp	99
leszcz	33
okoń	2
sandacz	7
szczupak	22
węgorz	1
łącznie	188
liczba dni	1 096
liczba wędkarzy	253
kg na wędkarza	0,7
średnia liczba dni	4,3
zmiana łącznej masy w porównaniu z rokiem poprzednim	44

Łowisko nr 0.42. MIONÓW – staw.

gatunek	masa
amur	29
karp	196
leszcz	1
lin	58
okoń	1
pstrąg tęczowy lub źródlany	2
szczupak	2
łącznie	289
liczba dni	823
liczba wędkarzy	182
kg na wędkarza	1,6
średnia liczba dni	4,5
zmiana łącznej masy w porównaniu z rokiem poprzednim	145

Łowisko nr 0.43. MŁYNY – zbiornik retencyjny.

gatunek	masa
amur	91
karp	320
leszcz	46
lin	7
okoń	1
sandacz	18
sum	62
szczupak	26
węgorz	1
łącznie	574
liczba dni	2 064
liczba wędkarzy	345
kg na wędkarza	1,7
średnia liczba dni	6,0
zmiana łącznej masy w porównaniu z rokiem poprzednim	-162

Łowisko nr 0.44. NIEMYSŁOWICE – staw.

gatunek	masa
amur	91
karp	727
leszcz	95
lin	14
okoń	24
pstrąg tęczowy lub źródlany	1
sandacz	39
sum	27
szczupak	58
łącznie	1 076
liczba dni	3 600
liczba wędkarzy	432
kg na wędkarza	2,5
średnia liczba dni	8,3
zmiana łącznej masy w porównaniu z rokiem poprzednim	-528

Łowisko nr 0.46. NOWA WIEŚ – wyrobisko.

gatunek	masa
amur	91
karp	727
leszcz	95
lin	14
okoń	24
pstrąg tęczowy lub źródlany	1
sandacz	39
sum	27
szczupak	58
łącznie	1 076
liczba dni	3 600
liczba wędkarzy	432
kg na wędkarza	2,5
średnia liczba dni	8,3
zmiana łącznej masy w porównaniu z rokiem poprzednim	-528

Łowisko nr 0.48. NOWE CEREKWIA – wyrobisko.

gatunek	masa
karp	119
leszcz	4
lin	3
okoń	1
pstrąg tęczowy lub źródlany	2
sandacz	2
sum	9
szczupak	24
łącznie	163
liczba dni	1 464
liczba wędkarzy	163
kg na wędkarza	1,0
średnia liczba dni	9,0
zmiana łącznej masy w porównaniu z rokiem poprzednim	26

Łowisko nr 0.49. NOWE KOLNIE – staw.

gatunek	masa
lin	2
okoń	0,4
szczupak	10
łącznie	12
liczba dni	208
liczba wędkarzy	42
kg na wędkarza	0,3
średnia liczba dni	5,0
zmiana łącznej masy w porównaniu z rokiem poprzednim	10

**Łowisko nr 0.50. NOWE SIOŁKOWICE
– wyrobisko.**

gatunek	masa
amur	19
boleń	2
karp	284
leszcz	8
lin	2
okoń	1
pstrąg tęczowy lub źródlany	1
sandacz	25
sum	62
szczupak	30
węgorz	6
łącznie	440
liczba dni	2 355
liczba wędkarzy	427
kg na wędkarza	1,0
średnia liczba dni	5,5
zmiana łącznej masy w porównaniu z rokiem poprzednim	1

Łowisko nr 0.54. PIAST – wyrobisko.

gatunek	masa
lin	26
okoń	0,2
szczupak	4
łącznie	30
liczba dni	401
liczba wędkarzy	76
kg na wędkarza	0,4
średnia liczba dni	5,3
zmiana łącznej masy w porównaniu z rokiem poprzednim	-47

Łowisko nr 0.55. PRĘDOCIN RYBNA – staw.

liczba dni	26
liczba wędkarzy	14
kg na wędkarza	0,0
średnia liczba dni	1,9
zmiana łącznej masy w porównaniu z rokiem poprzednim	0

Łowisko nr 0.56. Babi Loch.

gatunek	masa
karp	175
leszcz	13
lin	1
okoń	4
pstrąg tęczowy lub źródlany	52
sum	9
szczupak	6
węgorz	1
łącznie	260
liczba dni	1 193
liczba wędkarzy	299
kg na wędkarza	0,9
średnia liczba dni	4,0
zmiana łącznej masy w porównaniu z rokiem poprzednim	162

Łowisko nr 0.60. ROGI – wyrobisko.

gatunek	masa
amur	19
boleń	6
karp	886
leszcz	44
lin	21
okoń	9
pstrąg tęczowy lub źródlany	1
sandacz	14
sum	62
szczupak	102
węgorz	8
łącznie	1 171
liczba dni	3 885
liczba wędkarzy	522
kg na wędkarza	2,2
średnia liczba dni	7,4
zmiana łącznej masy w porównaniu z rokiem poprzednim	597

**Łowisko nr 0.61. ROZWADZA - Cegielnia
– wyrobisko.**

gatunek	masa
amur	19
karp	299
leszcz	1
lin	12
okoń	2
sum	27
szczupak	44
węgorz	6
łącznie	409
liczba dni	1 871
liczba wędkarzy	316
kg na wędkarza	1,3
średnia liczba dni	5,9
zmiana łącznej masy w porównaniu z rokiem poprzednim	409

Łowisko nr 0.62. RÓW BOJSKO – staw.

gatunek	masa
karp	5
leszcz	31
lin	1
okoń	0,4
łącznie	37
liczba dni	96
liczba wędkarzy	22
kg na wędkarza	1,7
średnia liczba dni	4,4
zmiana łącznej masy w porównaniu z rokiem poprzednim	-4

Łowisko nr 0.64. RAJMAN – staw.

gatunek	masa
amur	29
karp	16
leszcz	1
lin	1
okoń	0,2
sum	9
szczupak	2
łącznie	58
liczba dni	244
liczba wędkarzy	59
kg na wędkarza	1,0
średnia liczba dni	4,1
zmiana łącznej masy w porównaniu z rokiem poprzednim	37

Łowisko nr 0.65. SADY – stawy.

gatunek	masa
amur	58
karp	162
leszcz	28
lin	27
okoń	1
pstrąg tęczowy lub źródlany	110
sandacz	21
sum	9
szczupak	10
łącznie	425
liczba dni	3 723
liczba wędkarzy	367
kg na wędkarza	1,2
średnia liczba dni	10,1
zmiana łącznej masy w porównaniu z rokiem poprzednim	-158

Łowisko nr 0.66. SARNY WIELKIE – staw.

gatunek	masa
karp	4
łącznie	4
liczba dni	119
liczba wędkarzy	39
kg na wędkarza	0,1
średnia liczba dni	3,1
zmiana łącznej masy w porównaniu z rokiem poprzednim	2

Łowisko nr 0.67. SKARBISZOWICE "Gliniak – staw"

gatunek	masa
amur	34
karp	23
leszcz	2
szczupak	8
łącznie	67
liczba dni	848
liczba wędkarzy	221
kg na wędkarza	0,3
średnia liczba dni	3,8
zmiana łącznej masy w porównaniu z rokiem poprzednim	67

Łowisko nr 0.72. ŚRÓDLESIE I - zbiornik retencyjny.

gatunek	masa
amur	288
karp	319
leszcz	64
lin	8
okoń	9
pstrąg tęczowy lub źródłany	101
sandacz	23
sum	18
szczupak	46
węgorz	9
łącznie	883
liczba dni	3 524
liczba wędkarzy	776
kg na wędkarza	1,1
średnia liczba dni	4,5
zmiana łącznej masy w porównaniu z rokiem poprzednim	72

Łowisko nr 0.75. TUŁOWICE - ŁAMBINOWICE – staw.

gatunek	masa
amur	10
karp	284
leszcz	1
lin	2
okoń	1
pstrąg tęczowy lub źródłany	1
szczupak	18
łącznie	316
liczba dni	868
liczba wędkarzy	108
kg na wędkarza	2,9
średnia liczba dni	8,0
zmiana łącznej masy w porównaniu z rokiem poprzednim	40

Łowisko nr 0.76. ROZWADZA – wyrobisko.

gatunek	masa
karp	801
leszcz	6
lin	3
okoń	12
pstrąg tęczowy lub źródlany	1
sum	45
szczupak	24
węgorz	8
łącznie	900
liczba dni	2 624
liczba wędkarzy	487
kg na wędkarza	1,8
średnia liczba dni	5,4
zmiana łącznej masy w porównaniu z rokiem poprzednim	900

**Łowisko nr 0.78. BIESTRZYNNIK „ MLECZNY”
– wyrobisko.**

gatunek	masa
amur	24
karp	133
leszcz	6
lin	25
okoń	2
szczupak	6
łącznie	196
liczba dni	1 364
liczba wędkarzy	323
kg na wędkarza	0,6
średnia liczba dni	4,2
zmiana łącznej masy w porównaniu z rokiem poprzednim	-410

**Łowisko nr 0.79. Łowisko nr 0.79. ZAWADZKIE „
HUTNICZY” – staw.**

gatunek	masa
amur	10
karp	610
leszcz	30
lin	15
okoń	1
sum	9
szczupak	22
łącznie	697
liczba dni	2 643
liczba wędkarzy	160
kg na wędkarza	4,4
średnia liczba dni	16,5
zmiana łącznej masy w porównaniu z rokiem poprzednim	697

Łowisko nr 0.82. ZIELENIEC – wyrobisko.

gatunek	masa
amur	67
karp	94
leszcz	20
lin	36
okoń	3
sandacz	5
sum	18
szczupak	8
łącznie	250
liczba dni	3 022
liczba wędkarzy	536
kg na wędkarza	0,5
średnia liczba dni	5,6
zmiana łącznej masy w porównaniu z rokiem poprzednim	-90

Łowisko nr 0.86. DĘBOWA – wyrobisko.

gatunek	masa
amur	29
karp	1 192
leszcz	33
lin	1
okoń	12
pstrąg tęczowy lub źródlany	2
sandacz	16
sum	62
szczupak	186
węgorz	4
łącznie	1 537
liczba dni	6 686
liczba wędkarzy	960
kg na wędkarza	1,6
średnia liczba dni	7,0
zmiana łącznej masy w porównaniu z rokiem poprzednim	798

Łowisko nr 0.87. KISZKA - wyrobisko.

gatunek	masa
karp	23
leszcz	33
lin	2
okoń	4
sandacz	5
szczupak	14
węgorz	2
łącznie	83
liczba dni	6 686
liczba wędkarzy	960
kg na wędkarza	0,1
średnia liczba dni	7,0
zmiana łącznej masy w porównaniu z rokiem poprzednim	83

Łowisko nr 0.91. KRĘPNA - "Staw pod Odrą".

gatunek	masa
karp	227
leszcz	1
okoń	0,4
szczupak	16
łącznie	244
liczba dni	559
liczba wędkarzy	160
kg na wędkarza	1,5
średnia liczba dni	3,5
zmiana łącznej masy w porównaniu z rokiem poprzednim	183

Łowisko nr 0.92. KRĘPNA - "Staw kąpieliskowy".

gatunek	masa
boleń	2
karp	16
leszcz	4
lin	2
okoń	2
pstrąg tęczowy lub źródlany	1
sandacz	2
szczupak	22
łącznie	50
liczba dni	461
liczba wędkarzy	137
kg na wędkarza	0,4
średnia liczba dni	3,4
zmiana łącznej masy w porównaniu z rokiem poprzednim	9

Łowisko nr 0.93. OBROWIEC - "Staw Krapkowicki".

gatunek	masa
amur	43
karp	146
leszcz	19
lin	6
okoń	1
sum	9
szczupak	12
łącznie	236
liczba dni	993
liczba wędkarzy	246
kg na wędkarza	1,0
średnia liczba dni	4,0
zmiana łącznej masy w porównaniu z rokiem poprzednim	168

Łowisko nr 0.94. OBROWIEC - "Staw pod lasem".

gatunek	masa
amur	53
karp	151
leszcz	37
lin	2
okoń	1
pstrąg tęczowy lub źródlany	1
sandacz	2
szczupak	18
łącznie	264
liczba dni	928
liczba wędkarzy	226
kg na wędkarza	1,2
średnia liczba dni	4,1
zmiana łącznej masy w porównaniu z rokiem poprzednim	113

Łowisko nr 0.95. JEZIORO – Średnie Turawa.

gatunek	masa
amur	14
karp	23
leszcz	6
lin	47
okoń	1
szczupak	34
łącznie	127
liczba dni	1 099
liczba wędkarzy	227
kg na wędkarza	0,6
średnia liczba dni	4,8
zmiana łącznej masy w porównaniu z rokiem poprzednim	8

Łowisko nr 0.97. SZCZAKIEL.

gatunek	masa
amur	19
karp	32
leszcz	29
lin	38
okoń	0,2
pstrąg tęczowy lub źródlany	2
szczupak	28
łącznie	149
liczba dni	974
liczba wędkarzy	207
kg na wędkarza	0,7
średnia liczba dni	4,7
zmiana łącznej masy w porównaniu z rokiem poprzednim	118

Łowisko nr 0.101. STAW Stobrawa.

gatunek	masa
amur	5
karp	61
lin	2
okoń	1
szczupak	10
łącznie	78
liczba dni	585
liczba wędkarzy	118
kg na wędkarza	0,7
średnia liczba dni	5,0
zmiana łącznej masy w porównaniu z rokiem poprzednim	57

Łowisko nr 0.102. Murów Rozlewisko.

gatunek	masa
karp	23
leszcz	8
lin	1
okoń	0,4
pstrąg tęczowy lub źródlany	1
łącznie	34
liczba dni	432
liczba wędkarzy	78
kg na wędkarza	0,4
średnia liczba dni	5,5
zmiana łącznej masy w porównaniu z rokiem poprzednim	-90

Łowisko nr 0.104. KORFANTÓW - żwirownia.

liczba dni	76
liczba wędkarzy	22
kg na wędkarza	0,0
średnia liczba dni	3,5
zmiana łącznej masy w porównaniu z rokiem poprzednim	0

Łowisko nr 0.105. Brzeziny – wyrobisko.

gatunek	masa
boleń	4
karp	657
leszcz	79
lin	10
okoń	3
pstrąg tęczowy lub źródłany	20
sandacz	18
szczupak	50
węgorz	1
łącznie	843
liczba dni	2 852
liczba wędkarzy	485
kg na wędkarza	1,7
średnia liczba dni	5,9
zmiana łącznej masy w porównaniu z rokiem poprzednim	843

Łowisko nr 106. Zębowice - staw

gatunek	masa
karp	41
leszcz	11
lin	5
okoń	2
szczupak	22
węgorz	1
łącznie	82
liczba dni	457
liczba wędkarzy	134
kg na wędkarza	0,6
średnia liczba dni	3,4
zmiana łącznej masy w porównaniu z rokiem poprzednim	-221

Łowisko nr 0.107. Józefków – wyrobisko.

gatunek	masa
amur	10
karp	7
leszcz	6
lin	7
okoń	2
szczupak	34
łącznie	66
liczba dni	235
liczba wędkarzy	65
kg na wędkarza	1,0
średnia liczba dni	3,6
zmiana łącznej masy w porównaniu z rokiem poprzednim	59

Łowisko nr 0.108. Cegielnia – staw.

gatunek	masa
karp	146
leszcz	13
lin	23
okoń	1
pstrąg tęczowy lub źródlany	47
sandacz	5
szczupak	16
łącznie	251
liczba dni	1 878
liczba wędkarzy	292
kg na wędkarza	0,9
średnia liczba dni	6,4
zmiana łącznej masy w porównaniu z rokiem poprzednim	12

Łowisko nr 0.109. Kobylice II – wyrobisko.

gatunek	masa
amur	5
karp	241
leszcz	3
lin	2
okoń	0,4
pstrąg tęczowy lub źródlany	2
sandacz	18
szczupak	28
węgorz	1
łącznie	300
liczba dni	992
liczba wędkarzy	197
kg na wędkarza	1,5
średnia liczba dni	5,0
zmiana łącznej masy w porównaniu z rokiem poprzednim	-39

Łowisko nr 0.110. RADAWIE – staw.

gatunek	masa
karp	18
leszcz	10
lin	11
pstrąg tęczowy lub źródlany	2
łącznie	41
liczba dni	124
liczba wędkarzy	43
kg na wędkarza	1,0
średnia liczba dni	2,9
zmiana łącznej masy w porównaniu z rokiem poprzednim	22

Łowisko nr 0.113. NIEMYSŁOWICE II – staw.

gatunek	masa
amur	72
karp	437
leszcz	57
lin	38
okoń	0,2
pstrąg tęczowy lub źródlany	1
sandacz	9
szczupak	54
węgorz	1
łącznie	670
liczba dni	1 700
liczba wędkarzy	188
kg na wędkarza	3,6
średnia liczba dni	9,0
zmiana łącznej masy w porównaniu z rokiem poprzednim	-311

Łowisko nr 0.114. STAW MŁYŃSKI – staw.

gatunek	masa
amur	10
karp	22
leszcz	10
lin	9
okoń	3
pstrąg tęczowy lub źródlany	1
szczupak	52
łącznie	106
liczba dni	1 430
liczba wędkarzy	146
kg na wędkarza	0,7
średnia liczba dni	9,8
zmiana łącznej masy w porównaniu z rokiem poprzednim	41

**Łowisko nr 115. BIESTRZYNNIK „Leśny”
– wyrobisko**

gatunek	masa
amur	10
karp	22
leszcz	10
lin	9
okoń	3
pstrąg tęczowy lub źródlany	1
szczupak	52
łącznie	106
liczba dni	1 430
liczba wędkarzy	146
kg na wędkarza	0,7
średnia liczba dni	9,8
zmiana łącznej masy w porównaniu z rokiem poprzednim	41

Łowisko nr 0.117. BZINICZKI – zalew.

gatunek	masa
karp	11
leszcz	1
lin	1
szczupak	10
łącznie	23
liczba dni	198
liczba wędkarzy	50
kg na wędkarza	0,5
średnia liczba dni	4,0
zmiana łącznej masy w porównaniu z rokiem poprzednim	-56

Łowisko nr 0.119. KANAŁ HUTNICZY.

gatunek	masa
okoń	0,2
szczupak	2
łącznie	2
liczba dni	45
liczba wędkarzy	16
kg na wędkarza	0,1
średnia liczba dni	2,8
zmiana łącznej masy w porównaniu z rokiem poprzednim	1

Łowisko nr 0.120. DZBAŃCE.

gatunek	masa
amur	106
karp	761
leszcz	163
lin	2
okoń	5
pstrąg tęczowy lub źródłany	2
sandacz	39
szczupak	12
węgorz	13
łącznie	1 104
liczba dni	2 389
liczba wędkarzy	254
kg na wędkarza	4,3
średnia liczba dni	9,4
zmiana łącznej masy w porównaniu z rokiem poprzednim	-26

Łowisko nr 0.121. STAMPNICA – staw.

gatunek	masa
karp	88
pstrąg tęczowy lub źródlany	2
łącznie	90
liczba dni	153
liczba wędkarzy	35
kg na wędkarza	2,6
średnia liczba dni	4,4
zmiana łącznej masy w porównaniu z rokiem poprzednim	71

Łowisko nr 0.123. SARNY WIELKIE II – staw.

gatunek	masa
amur	38
karp	16
leszcz	1
szczupak	2
łącznie	58
liczba dni	363
liczba wędkarzy	109
kg na wędkarza	0,5
średnia liczba dni	3,3
zmiana łącznej masy w porównaniu z rokiem poprzednim	-243

Łowisko nr 0.127. BOLKO - kamionka

gatunek	masa
amur	5
karp	31
leszcz	92
okoń	20
pstrąg tęczowy lub źródlany	1
sandacz	14
szczupak	22
łącznie	184
liczba dni	1 274
liczba wędkarzy	269
kg na wędkarza	0,7
średnia liczba dni	4,7
zmiana łącznej masy w porównaniu z rokiem poprzednim	-4

Łowisko nr 0.128. PRZYSIECZ - staw

gatunek	masa
amur	58
karp	767
leszcz	33
lin	1
okoń	1
pstrąg tęczowy lub źródlany	2
szczupak	18
łącznie	879
liczba dni	2 512
liczba wędkarzy	347
kg na wędkarza	2,5
średnia liczba dni	7,2
zmiana łącznej masy w porównaniu z rokiem poprzednim	879

Łowisko nr 0.129. SŁONECZNY - staw

gatunek	masa
karp	121
leszcz	32
lin	50
okoń	3
pstrąg tęczowy lub źródłany	4
sandacz	9
sum	36
szczupak	60
łącznie	315
liczba dni	2 409
liczba wędkarzy	421
kg na wędkarza	0,7
średnia liczba dni	5,7
zmiana łącznej masy w porównaniu z rokiem poprzednim	315

Łowisko nr 0.130. ŻWIREK ŻELAZNA - wyrobisko

gatunek	masa
amur	14
karp	112
leszcz	8
lin	13
okoń	1
pstrąg tęczowy lub źródłany	13
szczupak	2
łącznie	163
liczba dni	963
liczba wędkarzy	197
kg na wędkarza	0,8
średnia liczba dni	4,9
zmiana łącznej masy w porównaniu z rokiem poprzednim	163

Łowisko nr 0.131. MOSZNA - staw

gatunek	masa
amur	29
karp	36
lin	2
okoń	1
szczupak	12
łącznie	79
liczba dni	259
liczba wędkarzy	74
kg na wędkarza	1,1
średnia liczba dni	3,5
zmiana łącznej masy w porównaniu z rokiem poprzednim	79

Łowisko nr 0.132. JAWOREK - staw

liczba dni	1
liczba wędkarzy	1
kg na wędkarza	0,0
średnia liczba dni	1,0
zmiana łącznej masy w porównaniu z rokiem poprzednim	0